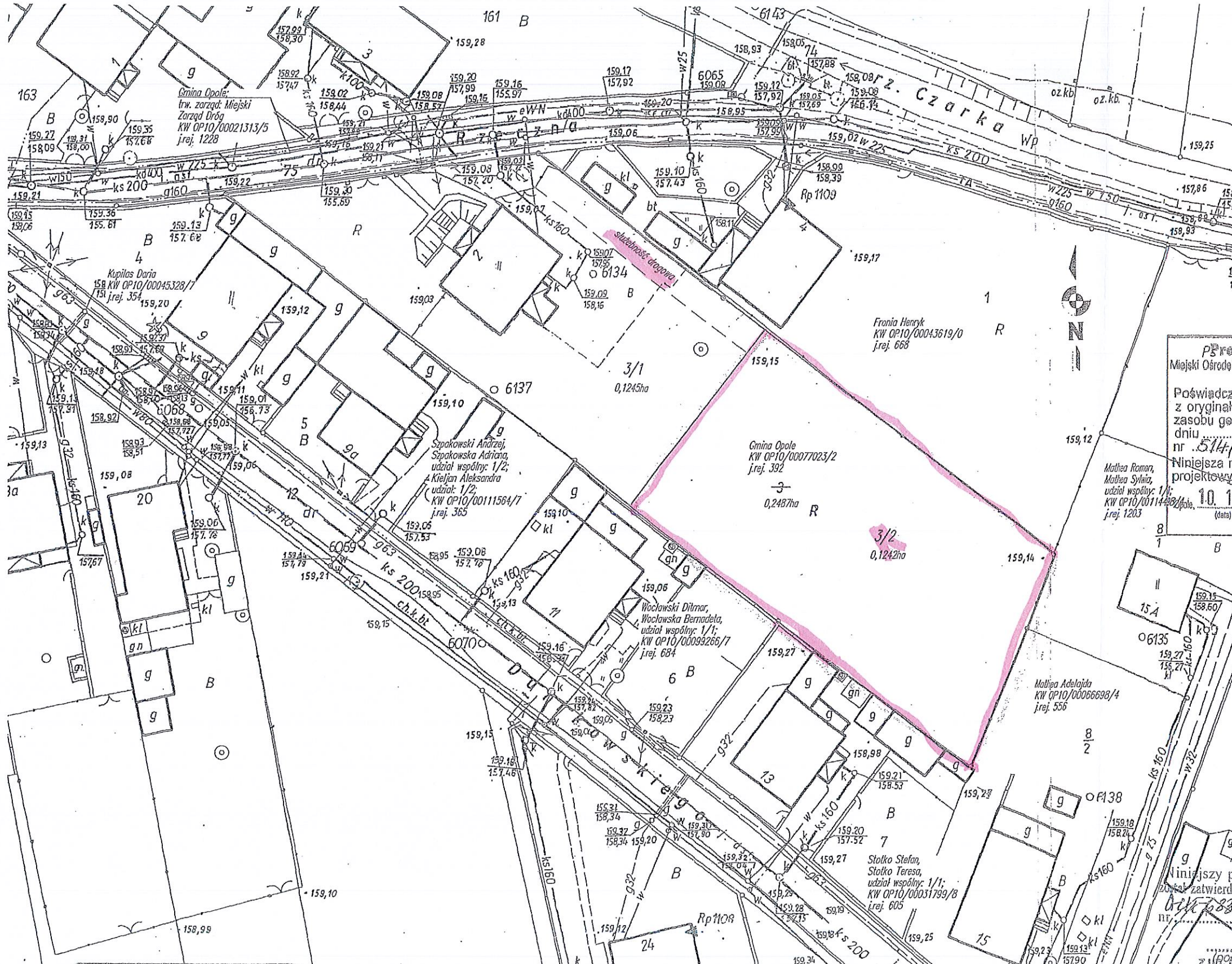


MAPA Z PROJEKTEM PODZIAŁU NIERUCHOMOŚCI

opracowanym w trybie przepisów ustawy o gospodarce nieruchomościami

Skala 1:500



Prezydent Miasta Opola
 Miejski Ośrodek Dokumentacji Geodezyjnej i Kartograficznej
 w Opolu

Poświadczam zgodność niniejszej mapy z oryginałem przyjętym do państwowego zasobu geodezyjnego i kartograficznego w dniu 10.10.2013 r. i zaawidencjonowanym pod nr 514/1.2013...

Niniejsza mapa nie może służyć do celów projektowych.

z up. Prezydenta Miasta Opola
 10.10.2013 (data)

(imię i nazwisko podlega stanowiącego służbę publiczną i geodezyjną i kartograficzną)

Niniejszy projekt podziału nieruchomości został zatwierdzony decyzją Prezydenta Miasta Opola z dnia 17.10.2013 r. nr 6231.62.2013.BL

z up. podlegającego stanowiącego służbę publiczną i geodezyjną i kartograficzną

Grażyna Czopła
 Naczelnik Wydziału Geodezyjnego i Kartograficznego w Opolu

LEXGEO
 Paweł Lubczański
 45-221 Opole, ul. Chabrów 149/8
 NIP 754-144-57-92 Regon 531333265

GEODETA UPRAWNIONY
 mgr inż. Paweł Lubczański
 Opole, ul. Chabrów 149/8
 tel. 077 554 11 62, 504 201 740

K.E.R.G.: 514/2013

Sporządził: mgr inż. Paweł Lubczański
 Opole, dnia 10.09.2013r.

Upr. Zawod. Nr 16895