

PKP Polskie Linie Kolejowe S.A.  
Zakład Linii Kolejowych w Opolu  
Dział ds. Dróg Kolejowych  
i Ochrony Środowiska  
ul. Księcia Jana Dobrego 1, 45-090 Opole  
T: + 48 077 554 13 40  
F: + 48 077 554 14 69  
lz.opole@plk-sa.pl  
www.plk-sa.pl



**PKP POLSKIE LINIE KOLEJOWE S.A.**

Nr IZDKe-513/78/2019

Opole, dnia 06.05.2019r.

**Miejski Zarząd Dróg w Opolu  
ul. Firmowa 1  
45 – 594 Opole**

PKP Polskie Linie Kolejowe S.A. Zakład Linii Kolejowych w Opolu w odpowiedzi na pismo nr TL.4210.14.2019.BN.145 z dnia 29.04.2019r. dot. zwiększenia skrajni pod wiaduktem kolejowym na linii kolejowej nr 277 Opole Groszowice – Wrocław Brochów w km 12,892 informuje, że ze względu na znajdującą się pod obiektem od strony południowej stalową ściankę szczelną obniżenie jezdni może być wykonane maksymalnie do wysokości górnej krawędzi ścianki.

Ponadto z uwagi na obniżenie terenu w tym miejscu tworzącego zlewnię należy wykonać projekt obniżenia jezdni wraz z projektem odprowadzenia wód spod obiektu, natomiast ze względu na częste uderzenia i uszkodzenia obiektu przez pojazdy kołowe wskazane jest zamontowanie bramek skrajniowych przed i za obiektem.

Po uwzględnieniu powyższego projekt wykonania zwiększenia skrajni pod wiaduktem kolejowym należy przedłożyć do tut. Zakładu celem akceptacji.

ZASTĘPCA KIEROWNIKA

Marcin Hałas

Opracowała: Natalia Kusnierz  
tel. 77 554 1761  
e-mail: Natalia.kusnierz@op.pl



TI.4210.14.2019.BN.145

a/a

PKP POLSKIE LINIE KOLEJOWE S.A.	
Zakład Linii Kolejowych w Opolu	
Otrzy	2019-04-30
mano	
Nr	
Załączników	Janiewicz

Opole dnia 29.04.2019 r.

**PKP Polskie Linie Kolejowe SA**  
**45-090 Opole**  
**ul. Księcia Jana Dobrego 1**

**dotyczy : uzgodnienie zwiększenia skrajni pod wiaduktem – linii Nr 277 wiadukt kolejowy**  
**w km 12+872**

Miejski Zarząd Dróg w Opolu zwraca się z prośbą o opinię dotyczącą możliwości zwiększenia skrajni pod wiaduktem kolejowym, znajdującym się w ciągu linii kolejowej Nr 277 w km 12+872 dla działki będącą własnością PKP SA :

- ark. mapy 2 nr 486/53 Opole nr KW OP1O/001480801/5  
oraz działek w bezpośrednim zbliżeniu do terenu kolejowego :
- ark. mapy 2 nr 1691/57 nr KW OP1O/00150287/6 – własność Województwo Opolskie w trwałym Zarządzie Miejskiego Zarządu Dróg,
- ark. mapy 2 nr 1693/53 nr KW OP1O/00150287/6 – własność Województwo Opolskie w trwałym Zarządzie Miejskiego Zarządu Dróg,
- ark. mapy 2 nr 1692/57 nr KW OP1O/00092007/5 – własność Gmina Dobrzeń Wielki,
- ark. mapy 2 nr 1694/53 nr KW OP1O/00092007/5 – własność Gmina Dobrzeń Wielki,
- ark. mapy 2 nr 1125/53 nr KW OP1O/00075720/4 – własność Gmina Dobrzeń Wielki,

Po dokonaniu wizji lokalnej w terenie szacujemy konieczność obniżenia niwelety drogi dla pojazdów ciężarowych z naczepą o minimum 15 cm oraz konieczność przebudowy dojazdów na długości ok. 20 m po obydwu stronach wiaduktu.

Wykonanie prac jest niezbędne do awaryjnego przejazdu pojazdów ciężarowych pod obiektem, co jest konieczne do wykorzystania drogi dojazdowej której budowa będzie zrealizowana przez Miejski Zarząd Dróg w Opolu w 2019 r. i zapewni dojazd pojazdom rolniczym na okoliczne pola oraz ciężarowym m.in. do obsługi ferm.

Prosimy o pilną odpowiedź w przedmiotowej sprawie.

Otrzymują :

- 1) Adresat
- 2) a/a

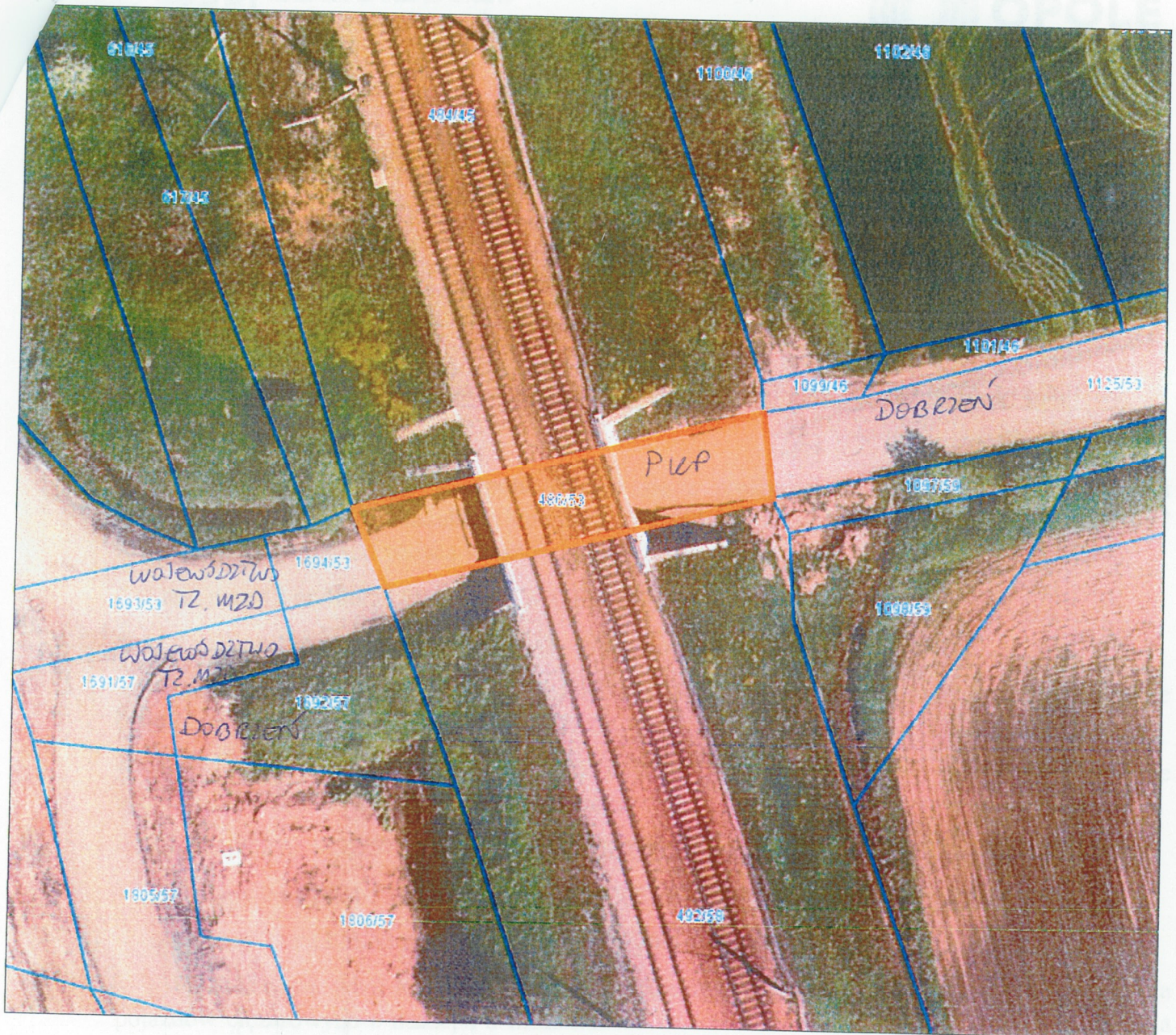
Załączniki :

- 1) Załącznik Nr 1 – mapka poglądowa

Z poważaniem :  
**Z-ca DYREKTORA**

*mgr inż. Piotr Rybczyński*





Wzrost wchłaniania wody w glebie

Wykonanie prac jest niezbędne do zapewnienia bezpiecznego przebiegu pojazdów ciężarowych pod tymczasowym nadzorem. W celu zapewnienia bezpieczeństwa ruchu drogowego i ochrony środowiska, należy wykonać prace w zakresie budowy i utrzymania dróg w Opole w 2019 r. i zapewnić dostęp pojazdów ciężarowych na odcinku drogi z przebiegiem linii kolejowych.

Proszę o pilną odpowiedź w przedmiotowej sprawie.

Z poważaniem

mgr inż. Andrzej Kozłowski

mgr inż. Andrzej Kozłowski

Opole

Adres

Opole

Załącznik

Załącznik Nr 1 – mapa poglądowa