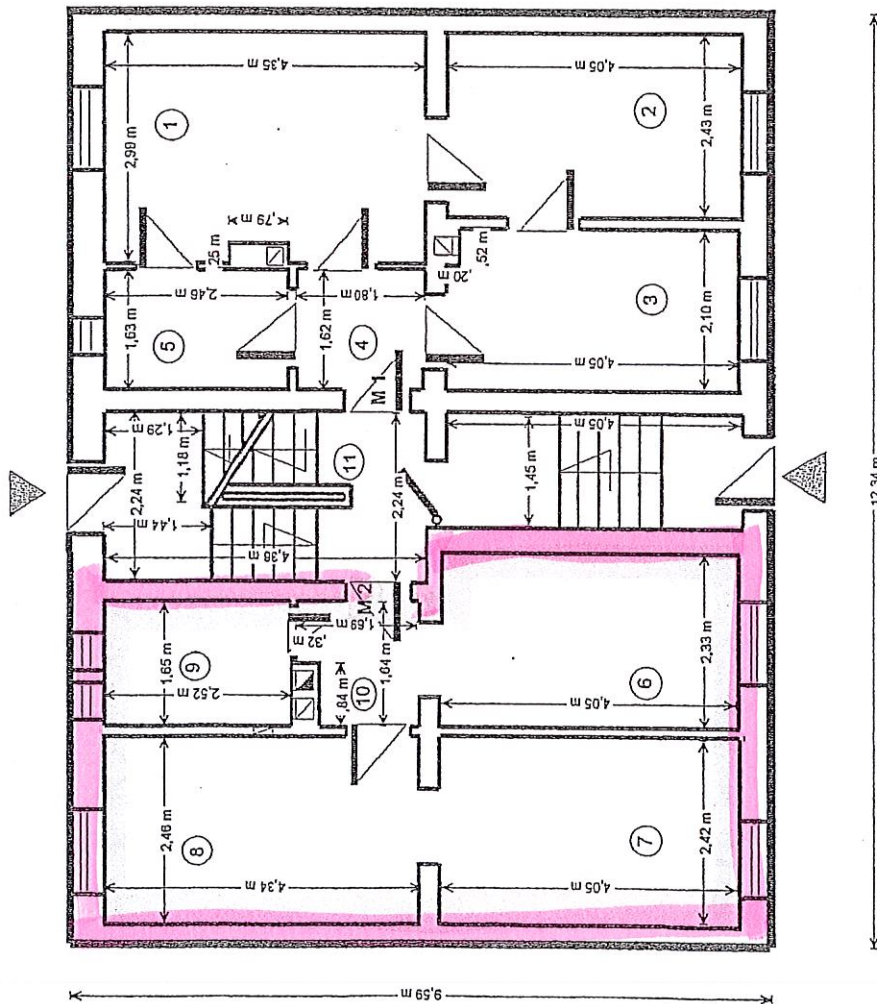


# RZUT PARTERU

skala 1 : 100  
h<sub>sr</sub> = 2,80 m

Urząd Miasta Opola  
Wydział Urbanistyki, Architektury i Budownictwa  
Załącznik do zaświadczenia

nr. 221/17... z dnia 20.11.2017



TEMAT	Uproszczona Inwentaryzacja Budowlana		
LOKALIZACJA	Opole, ul. Podhalańska 6 - Parter		
INWESTOR	"TURHAND-REJ" Sp. z o.o. Opole, ul. Częstochowska 37		
AUTOR	Malgorzata Sypniewska mgr inż.	DATA SKALA	RYS.
Malgorzata Sypniewska	Słyczeń 1999 r.	1 : 100	2
Upr. bud. 75/910P			

ZA ZGODNOŚĆ  
ZORYGINAŁEM

aktualizacja na dzień 15.11.2017r.

Urząd Miasta Opola  
Wydział Gospodarki Nieruchomościami  
za zgodność z oryginałem  
STARSZY INSPEKTOR  
19.07.2019  
data  
Gabriela Drajwa

INSPEKTOR  
M. Gottwald  
Marek Gottwald  
nr bud. nr OPI/0120/OWOK/05

# ZESTAWIENIE POWIERZCHNI

## PIWNICE :

01. Piwnica mieszkania nr 3	-	4,65 m <sup>2</sup>
02. Piwnica mieszkania nr 1	-	8,89 m <sup>2</sup>
03. Piwnica mieszkania nr 4	-	9,35 m <sup>2</sup>
04. Pralnia	-	8,06 m <sup>2</sup>
05. Pomieszczenie pod schodami I	-	5,67 m <sup>2</sup>
06. Piwnica mieszkania nr 3	-	8,95 m <sup>2</sup>
07. Piwnica mieszkania nr 2	-	8,95 m <sup>2</sup>
08. Piwnica mieszkania nr 2	-	10,73 m <sup>2</sup>
09. Pomieszczenie pod schodami II	-	2,45 m <sup>2</sup>
010. Komunikacja	-	16,45 m <sup>2</sup>

---

**OGÓLEM PIWNICE** - 84,15m<sup>2</sup>

## PARTER :

### Mieszkanie Nr 1

1. pokój	-	12,81 m <sup>2</sup>
2. pokój	-	9,84 m <sup>2</sup>
3. kuchnia	-	8,50 m <sup>2</sup>
4. p. pokój	-	2,91 m <sup>2</sup>
5. łazienka	-	4,00 m <sup>2</sup>
Razem :		38,06m <sup>2</sup>

### Mieszkanie Nr- 2

6. pokój	-	9,44m <sup>2</sup>
7. pokój	-	9,80m <sup>2</sup>
8. kuchnia	-	10,67m <sup>2</sup>
9. p. pokój	-	2,77m <sup>2</sup>
10. łazienka	-	4,15 m <sup>2</sup>
Razem :		36,83m <sup>2</sup>

11. Komunikacja - 13,72 m<sup>2</sup>

**OGÓLEM PARTER** - 88,61m<sup>2</sup>

Urząd Miasta Opola  
Wydział Gospodarki Nieruchomościami  
za zgodność z oryginałem STARSZY INSPEKTOR  
19.01.2019  
data  
Gabriela Dratwa

ZA ZGODNOŚĆ  
Z ORYGINAŁEM

15.11.2017r.

INSPEKTOR  
M. Gottwald  
Marek Gottwald

Jpr. bud. nr OPL/0120/OWOK/05