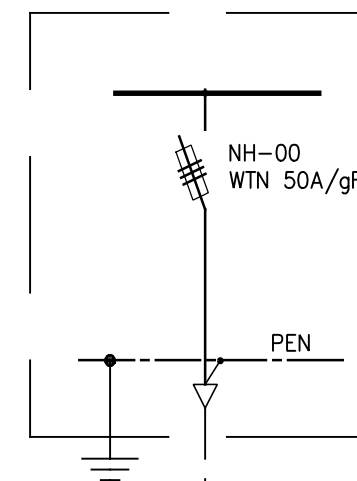
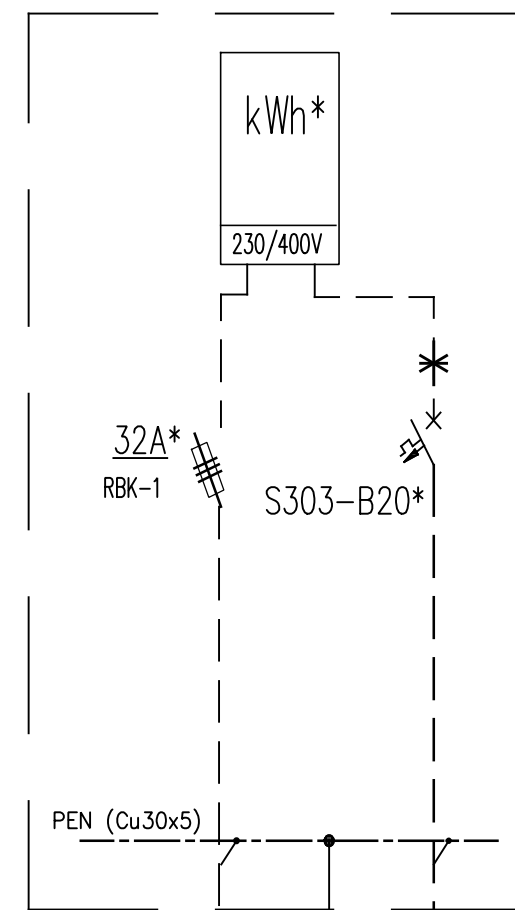


stacja "Szarych Szeregów 4"
S-684



złącze ZK-1+P
(dostarcza Tauron Dystrybucja S.A.)

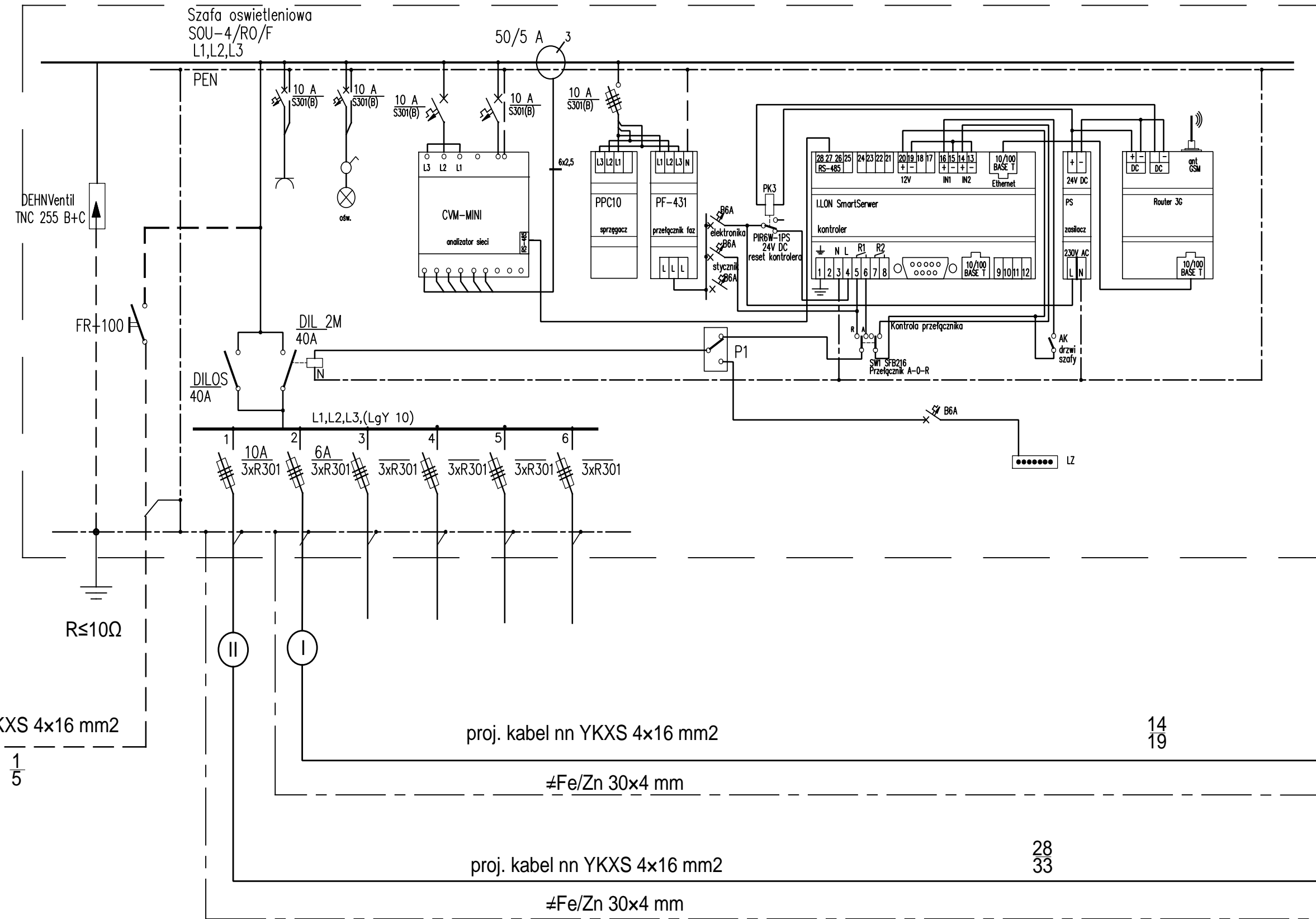


YAKSX 4x120

R≤30Ω

proj. kabel nn YKXS 4x16 mm²

5



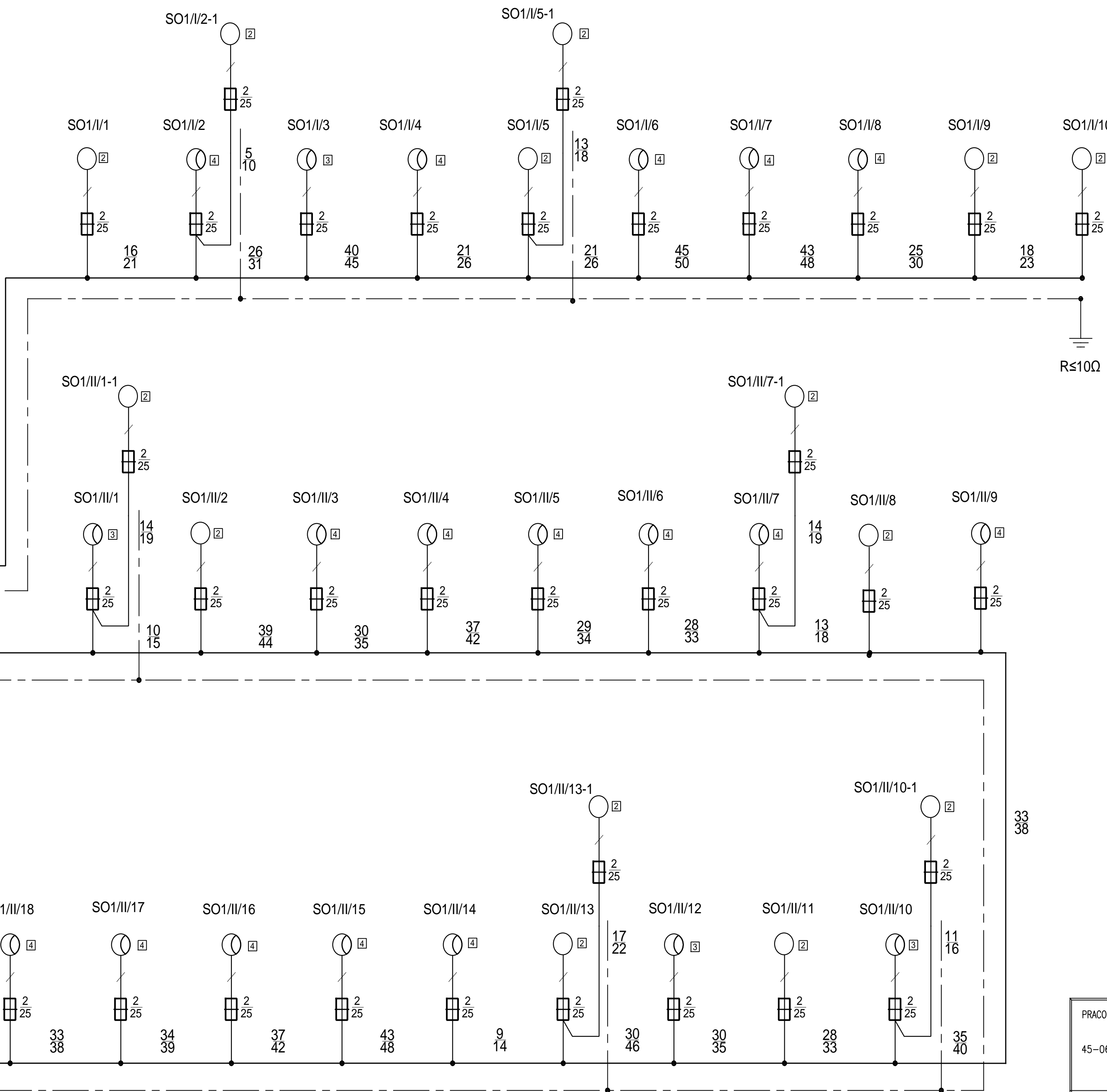
proj. kabel nn YKXS 4x16 mm²

≠Fe/Zn 30x4 mm

proj. kabel nn YKXS 4x16 mm²

≠Fe/Zn 30x4 mm

SO-1



Dane ogólne:

Napięcie zasilania: 400/230 V

Moc przyłączeniowa: 4,221 kW

Środek ochrony od porażeń:

samoczynne wyłączenie zasilania w układzie TN-C

Warunki przyłączenia: Wp/0144404/2018/O03R02

LEGENDA:

1 słup SAL-6E + oprawa LED 78 W

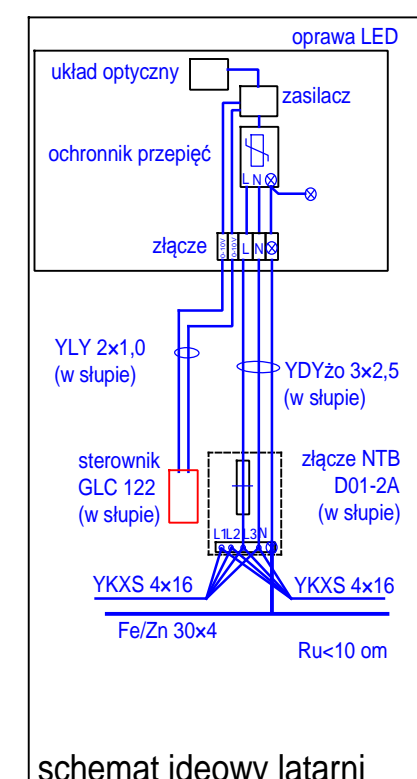
2 słup SAL-6E + oprawa LED 43 W

3 słup SAL-9 WŁ1/1,5/3,2/5 + oprawa LED 104 W

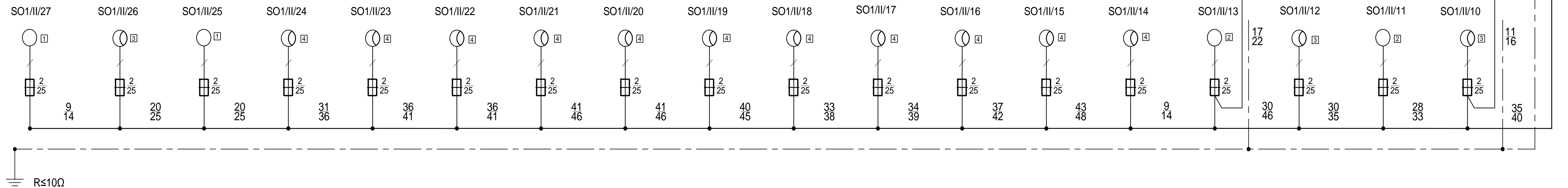
4 słup SAL-9 WŁ1/2,5/3,2/5 + oprawa LED 104 W

taśma stalowa ocynkowana Fe/Zn 30x4mm

* granica eksploatacji



Nr szafy	SO-1		
Nr obwodu	I	II	zasilanie
Moc obwodu P [kW]	0,882	3,118	4,0
Ilość słupów/opraw	12/12	31/31	-
Długość obwodu [m]	334	997	5
Spadek napięcia dU[%] max.	0,21	2,84	0,2



PRACOWNIA PROJEKTÓW ELEKTRYCZNYCH inż. Andrzej Zwoźniak 45-067 Opole, ul. Dubois 39A p. 27 tel/fax. 77 453 10 51 kom. 605 31 18 52		zomierzanie inwestycyjne: Oświetlenie uliczne ul. Szarych Szeregów i Grota-Rowieckiego		inwestor: Urząd Miasta Opola Rynek - Ratusz 45-015 Opole		---	
		objekty i roboty budowlane: Budowa oświetlenia drogowego ul. Szarych Szeregów				stadium oprac:	
projektował:		imię i nazwisko: inż. elektryk Andrzej Zwoźniak	nr upraw.: uprawnienia w specjalności instalacyjno - elektrycznej nr ewid. 276/87/Op	podpis	nazwa rysunku: Schemat oświetlenia drogowego z szafy SO-1	nr rysunku: 3	
sprawdził:		mgr inż. elektryk Leszek Wywro	nr upraw.: uprawnienia w specjalności instalacyjno - elektrycznej nr ewid. 204/76/Op	nr projektu:	data wykonania: 08.2018		branża: elektr.