

OPIS TECHNICZNY  
DO UPROSZCZONEJ INWENTARYZACJI BUDOWLANEJ  
BUDYNKU MIESZKALNEGO PRZY UL. MARZANNY 17 W OPOLU

**CZEŚĆ OGÓLNA**

przeznaczenie - rodzaj	budynek mieszkalny jednorodzinny
sposób zabudowy	szeregowa
powierzchnia zabudowy	65,00 m <sup>2</sup>
kubatura	350,00 m <sup>3</sup>
podpiwniczenie	100%
Rok budowy	1927

**KONSTRUKCJA**

Konstrukcja ścian nośnych i działowych: ściany murowane z cegły pełnej, tynkowane obustronnie.

Stropy: stropy międzykondygnacyjne drewniane, nad piwnicą monolityczne.

Rodzaj dachu i pokrycia: dach dwuspadowy o konstrukcji drewnianej kryty dachówką ceramiczną

Obróbki blacharskie: rynny i rury spustowe z blachy ocynkowanej.

Stolarka okienne: drewniana i PCV.

Stolarka drzwiowa: drzwi wejściowe do budynku drewniane.

**INSTALACJE**

- elektryczna - podłączony do sieci
- wodna - podłączony do sieci miejskiej
- kanalizacyjna - podłączony do kolektora miejskiego
- gazowa - podłączony do sieci
- wentylacja - grawitacyjna
- ogrzewania - etazowe

INNE:

inż. STEFAN KASAL  
INŻYNIER BUDOWNICTWA  
w spec. konstrukcyjno-budowlanej  
nr upr. 1277/02  
nr ewid. OP/BO/1618/02

ZA ZGODNOŚĆ  
Z ORYGINAŁEM

STARSZY INŻYNIER  
08 CZE, 2018

*Stefan Kasal*  
Stefan Kasal

PIWNICE

NUMER LOKALU	NUMER POMIESZCZENIA	PRZEZNACZENIE POMIESZCZENIA	POWIERZCHNIA m <sup>2</sup>	UWAGI
	1	PIWNICA	12,30	
	2	PIWNICA	15,66	
	3	KOTŁOWNIA	2,78	

PARTER

NUMER LOKALU	NUMER POMIESZCZENIA	PRZEZNACZENIE POMIESZCZENIA	POWIERZCHNIA m <sup>2</sup>	UWAGI
	1	WIATROŁAP	7,70	
	2	PRZEDPOKÓJ	5,03	
	3	POKÓJ	16,28	
	4	KUCHNIA	9,15	
	5	POM. GOSP.	2,05	
	6	KORYTARZ	1,36	
	7	WC	2,08	
	8	POMIESZCZENIE	5,71	
		<b>RAZEM</b>	<b>49,36</b>	

I PIETRO

NUMER LOKALU	NUMER POMIESZCZENIA	PRZEZNACZENIE POMIESZCZENIA	POWIERZCHNIA m <sup>2</sup>	UWAGI
	1	POKÓJ	17,73	
	2	POKÓJ	11,42	
	3	KL. SCHODOWA	3,69	
		<b>RAZEM</b>	<b>32,84</b>	

STRYCH

NUMER LOKALU	NUMER POMIESZCZENIA	PRZEZNACZENIE POMIESZCZENIA	POWIERZCHNIA m <sup>2</sup>	UWAGI
	1	STRYCH	25,31	

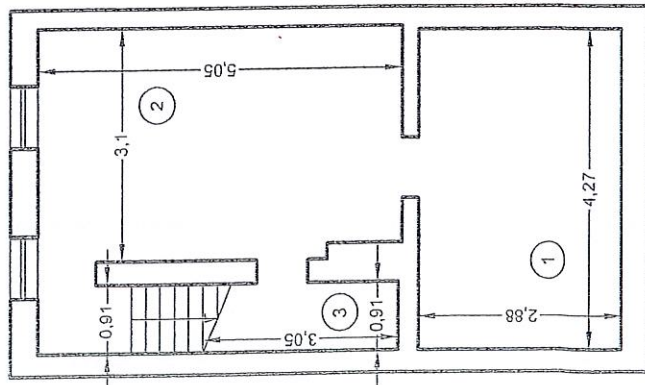
ZA ZGODNOŚĆ  
 ZORYGINAŁEM

08 CZE. 2018

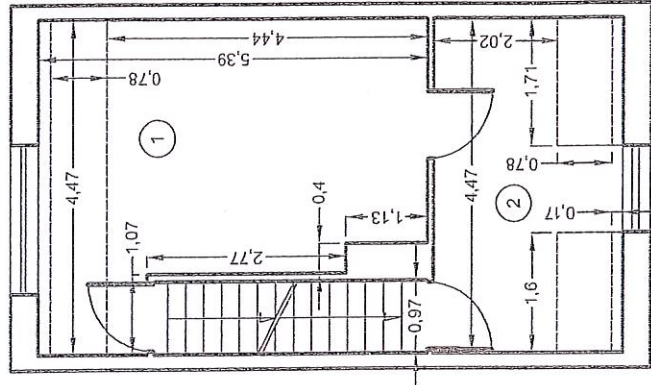
STARSZY INSPEKTOR

*Jolanta Ryńska*  
 Jolanta Ryńska

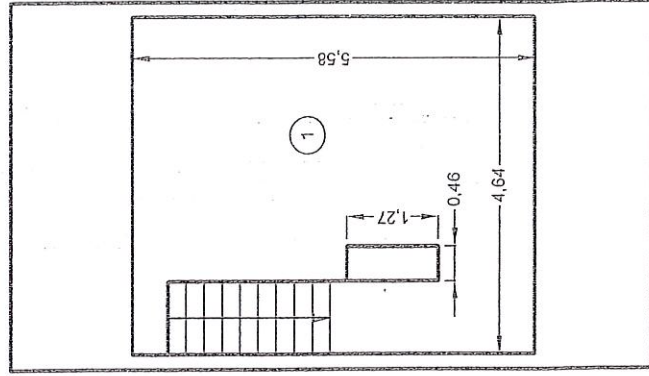
PIWNIC



I PIĘTRO

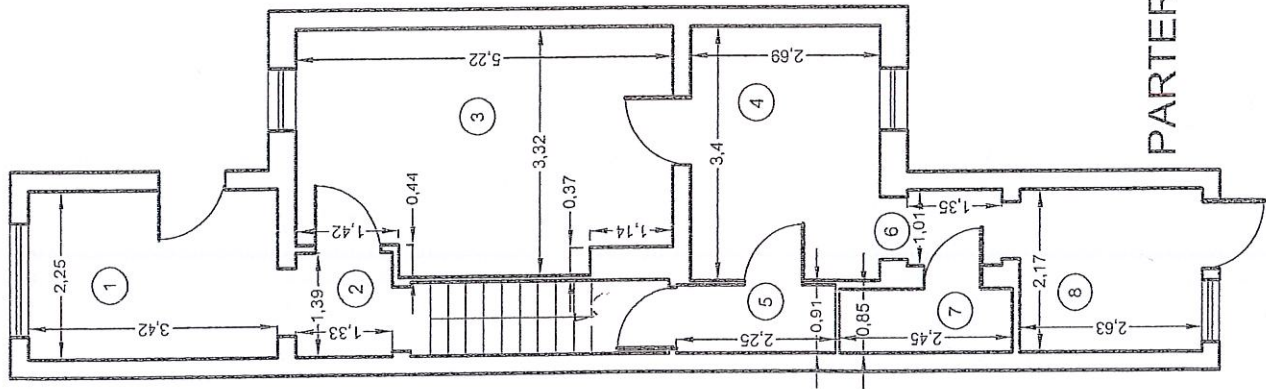


STRYCH



ZA ZGODNOŚĆ  
ZORYGINALEM  
04 CZE. 2018  
STARSZY INSPEKTOR  
*Jolanta Rylska*  
Jolanta Rylska

PARTER



TEMAT	UPROSZCZONA INWENTARYZACJA BUDOWLANA		
LOKALIZACJA	Opole, ul. MARZANNY 17		
INWESTOR	Miasto Opole		
AUTOR	DR STEFAN KUSAL INŻYNIER BUDOWLANI W SPECJALNOŚCI KONSTRUKCYJNO-BUDOWLANEJ ul. Lipce 3, 45-200 Opole nr ewid. 001/19/2018/02		
Skala	Skala	Data	Rys.
Stefan Kusal	1:100	maj 2018	1