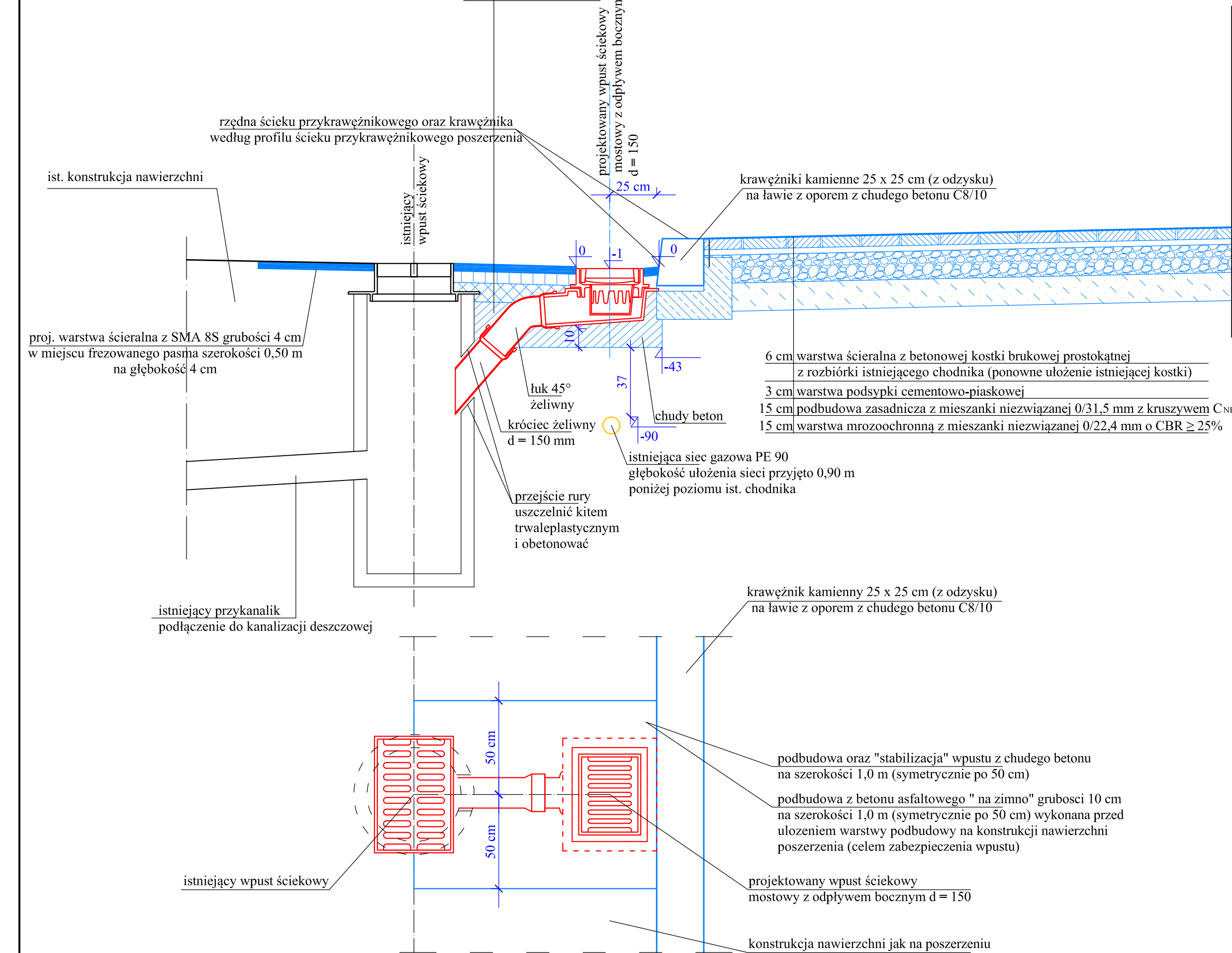


WYKONANIE PŁYTKIEGO WPUSTU

skala 1 : 20

- 4 cm warstwa ścierna z SMA 8S
- 6 cm warstwa wiążąca z betonu asfaltowego AC
- 10 cm podbudowa zasadnicza z betonu asfaltowego AC "na zimno" symetrycznie nad wpustem szer. 1,0 m
- chudy beton



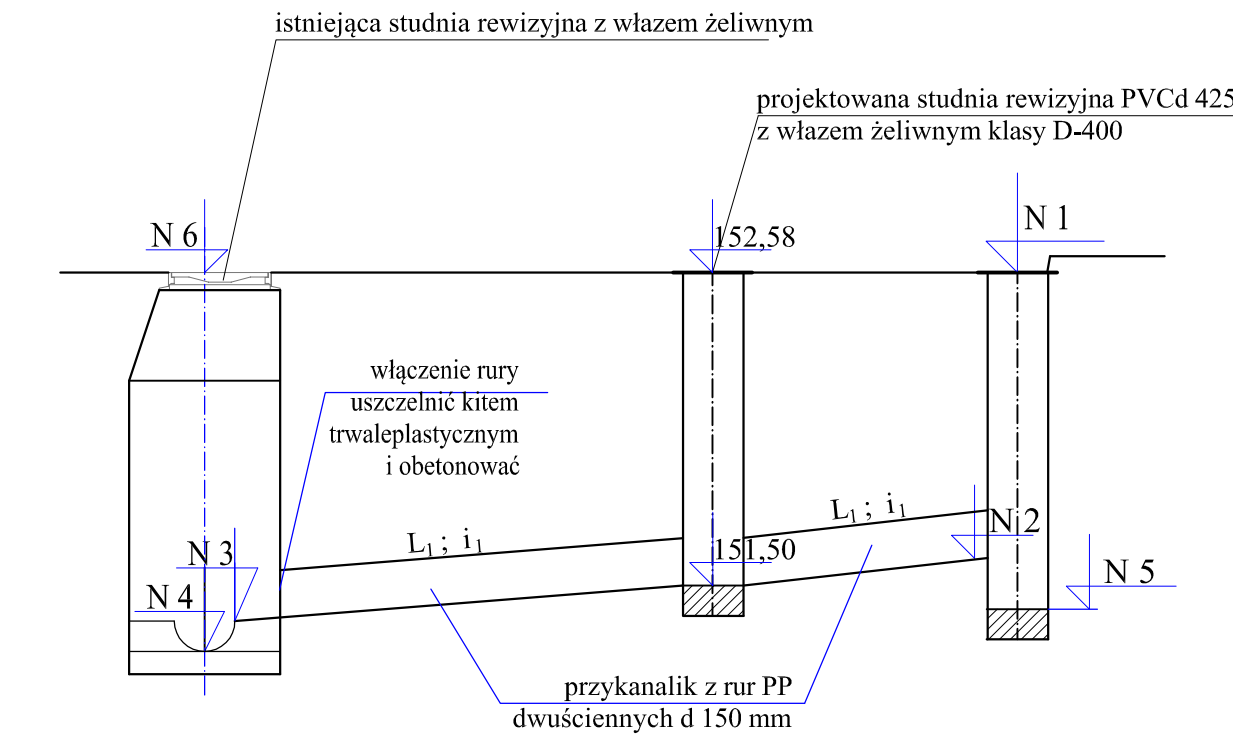
ZESTAWIENIE WPUSTÓW ŚCIEKOWYCH Z OSADNIKIEM

Nr wpustu	Typ wpustu	Rzędne						Przykanalik z rur PP długość/średnica L ₁	Uwagi	
		N 1	N 2	N 3	N 4	N 5	N 6			
		m n.m.p.	m n.m.p.	m n.m.p.	m n.m.p.	m n.m.p.	m n.m.p.			
W-4	WU-II A	152,13						min. 1%	2,60 m/ 200 mm	włączenie do istniejącego przykanalika w miejscu likwidowanego wpustu, do proj. wpustu włączyć przykanalik podłączenia "rynien"
W-5	WU-II A	152,38						min. 1%	2,50 m/ 150 mm	włączenie do istniejącego przykanalika w miejscu likwidowanego wpustu
W-6	WU-II A	152,40						min. 1%	2,70 m/ 150 mm	włączenie do istniejącego przykanalika w miejscu likwidowanego wpustu
W-7	WU-II A	152,53	151,56	151,45	151,16	151,06	152,60	0,65%	9,00+6,8 m/ 150 mm	włączenie do istniejącej studni rewizyjnej

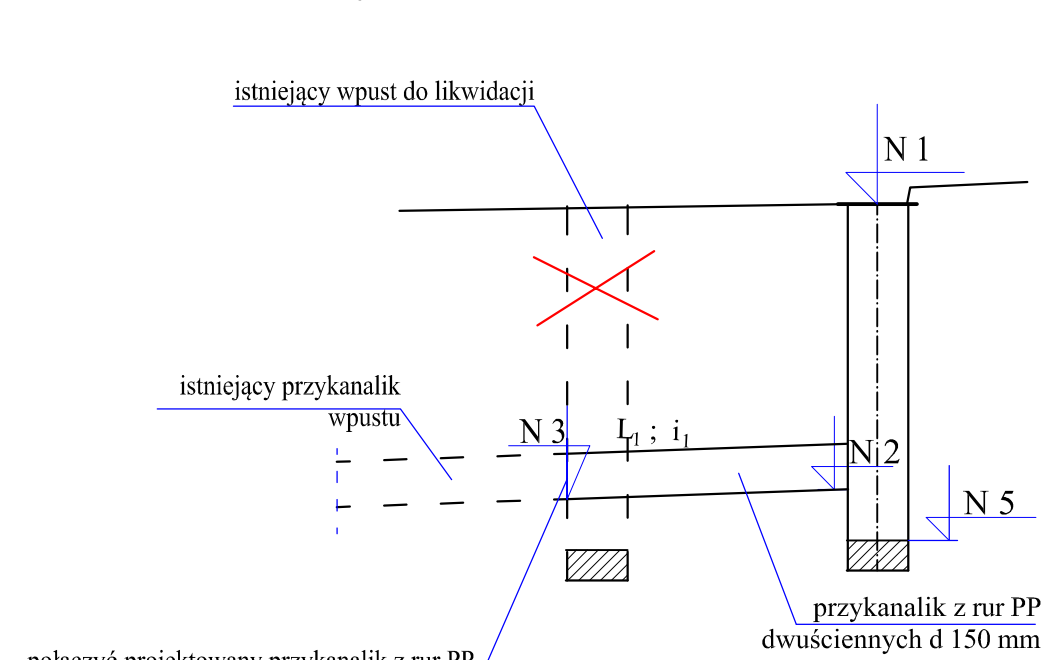
ZESTAWIENIE PŁYTKICH WPUSTÓW ŚCIEKOWYCH

Nr wpustu	Typ wpustu	Rzędne				Przykanalik z rur żelwnych d 150 mm		Uwagi
		N 1	N 2a	N 3a	N 6a	pochylenie i ₂ [%]	długość L ₂ [m]	
		m n.m.p.	m n.m.p.	m n.m.p.	m n.m.p.			
W-1	plytki wpust mostowy z odpływem bocznym	151,98	151,68	151,66	152,01	12	0,15	włączenie do istniejącego wpustu
W-2	plytki wpust mostowy z odpływem bocznym	152,10	151,80	151,34	152,12	100	0,45	włączenie do istniejącego wpustu
W-3	plytki wpust mostowy z odpływem bocznym	152,18	151,88	151,53	152,20	100	0,30	włączenie do istniejącego wpustu

SCHEMAT WŁĄCZENIA WPUSTU W-7



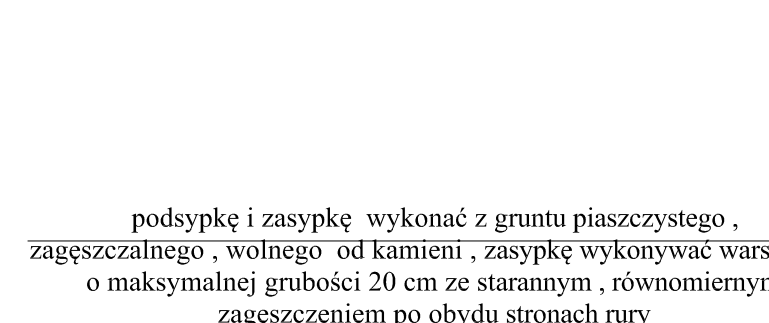
SCHEMAT WŁĄCZENIA WPUSTÓW W-4÷W-6



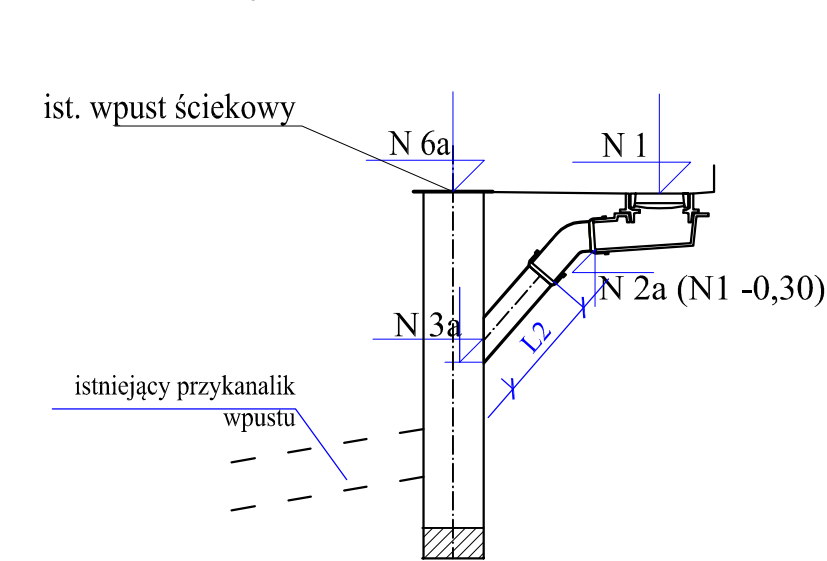
- UWAGA:**
- rzędna N3 - włączenia do istniejącego przykanalika będzie zweryfikowana w trakcie realizacji (po zdemontowaniu istniejącego wpustu)
 - rzędna N2 (wylotu z projektowanego wpustu wynika z warunku zapewnienia spadku minimum 1% na nowym odcinku przykanalika)
 - rzędna N5 - wynika z minimalnej głębokości osadnika wynoszącej 0,50 m

SCHEMAT POSADOWIENIA PRZYKANALIKA Z RUR PP DWUŚCIENNYCH

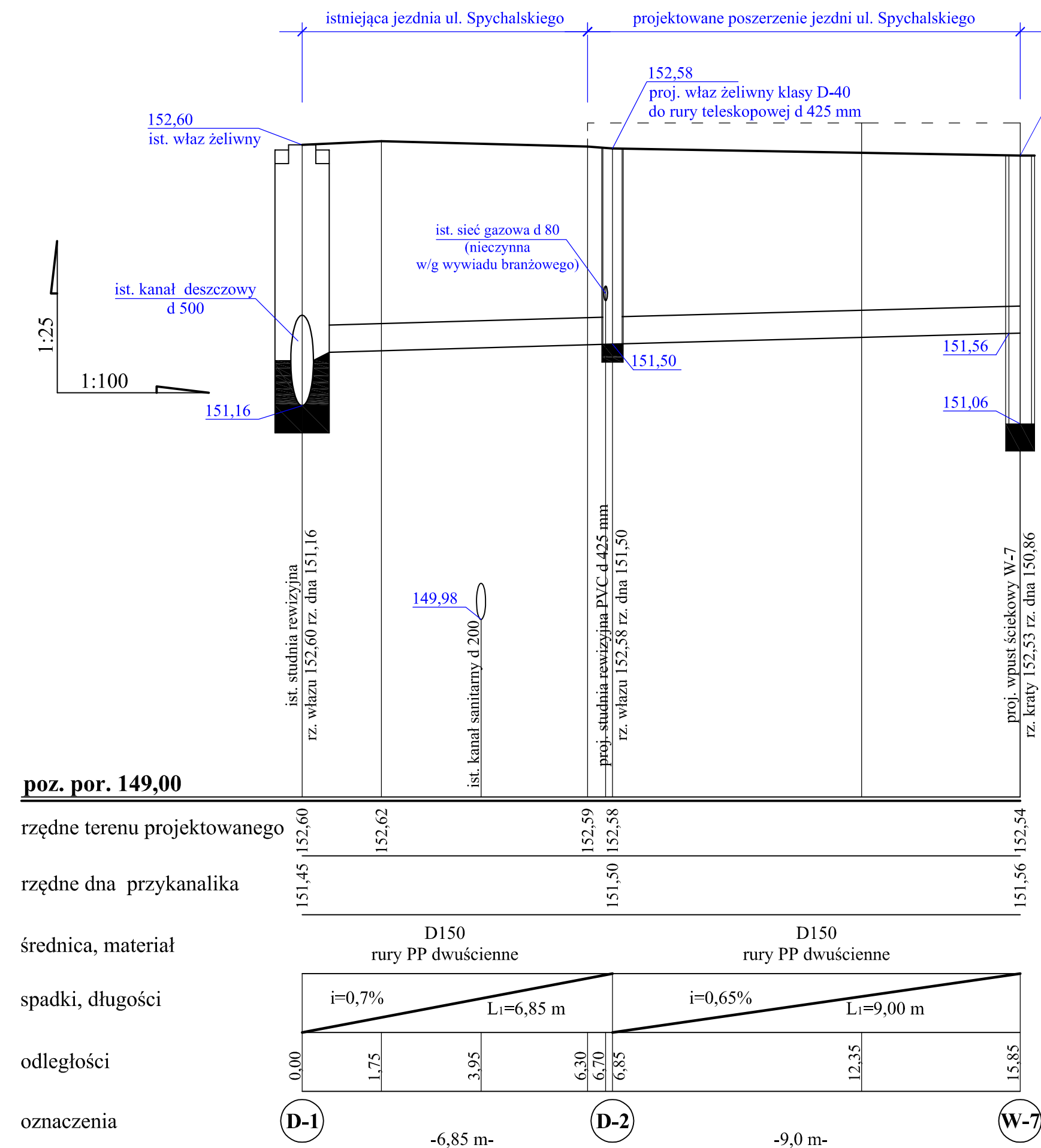
skala 1 : 25



SCHEMAT WŁĄCZENIA WPUSTÓW W-1÷W-3



Profil podłużny przykanalika wpustu W-7



poz. por. 149,00

rzędne terenu projektowanego

rzędne dna przykanalika

średnica, materiał

spadki, długości

odległości

oznaczenia

Pracownia Projektowa Drogi, Mostów i Konstrukcji Budowlanych "PROBIMIP" Sp. z o.o.			
Janusz i Renata Maślankiewicz			
Opole ul. Sienkiewicza 5, tel./fax. 71 425 000 13, 601 92 10 50 e-mail: drogi@probimip.pl			
Inwestor: Miejski Zarząd Dróg w Opolu ul. Obrotowa 54/miejscowość 45-512 Opole			
Cel: Odcinek ul. Spychalskiego - drogi powiatowej nr 2002 O od ul. Parkowej do zjazdu na działkę 52/6			
Tytuł: Projekt poszerzenia jezdni ul. Spychalskiego od ul. Parkowej do zjazdu na działkę 52/6 w ramach zadania „Wykonanie objazdu i remont dróg objazdowych dla zamkniętego mostu w ciągu ul. Niemodlińskiej”			
Rysunek: ODWODNIENIE POSZERZENIA JEZDNI UL. SPYCHALSKIEGO			
Projektant	mgr inż. Janusz Maślankiewicz	wypracowanie	Data 11 kwietnia 2016
Sprawdzający	mgr inż. Renata Maślankiewicz	opracowanie	Skala 1: 20
Projektant	inż. Jerzy Król	opracowanie	Rys. nr
Sprawdzający	inż. Jacek Biela	opracowanie	4