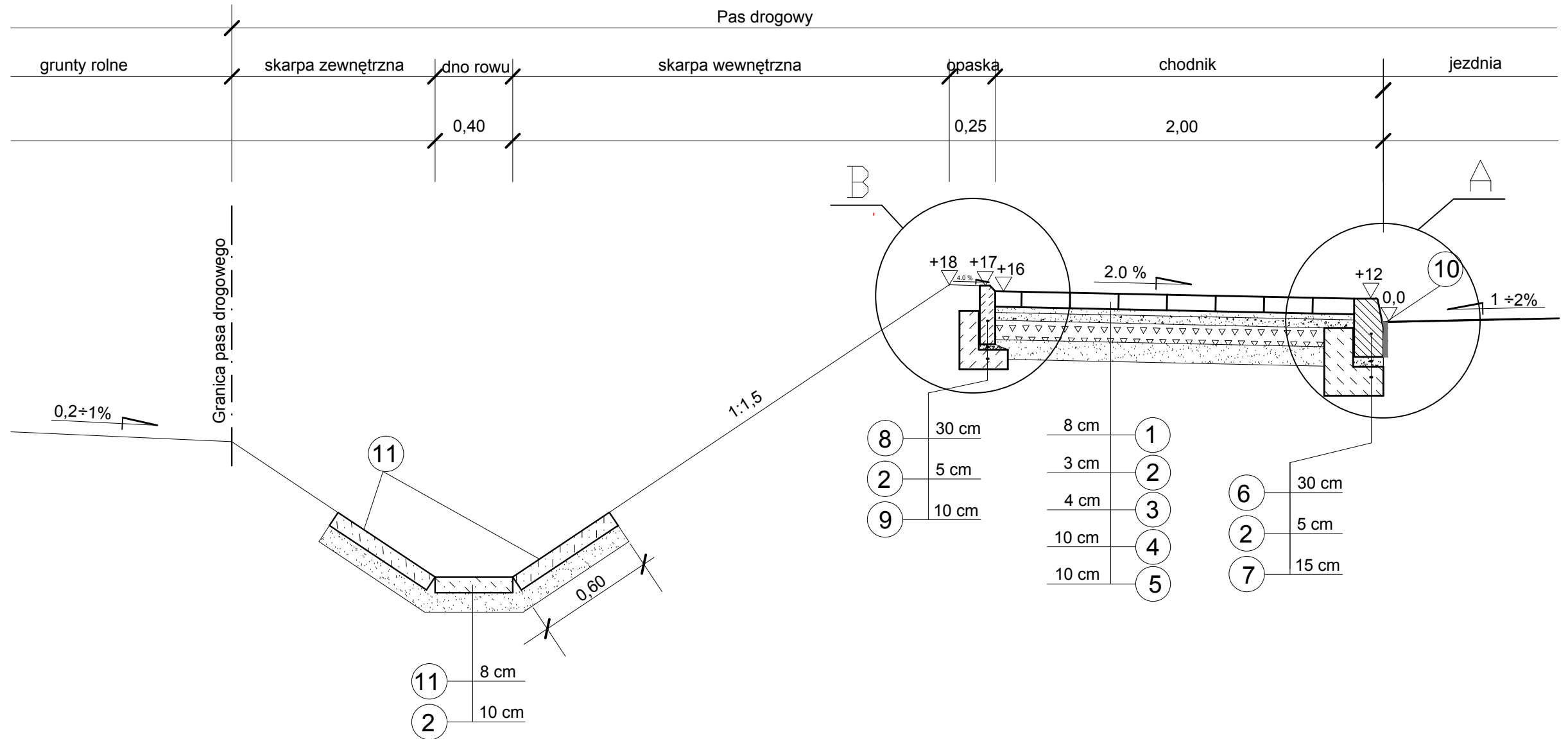
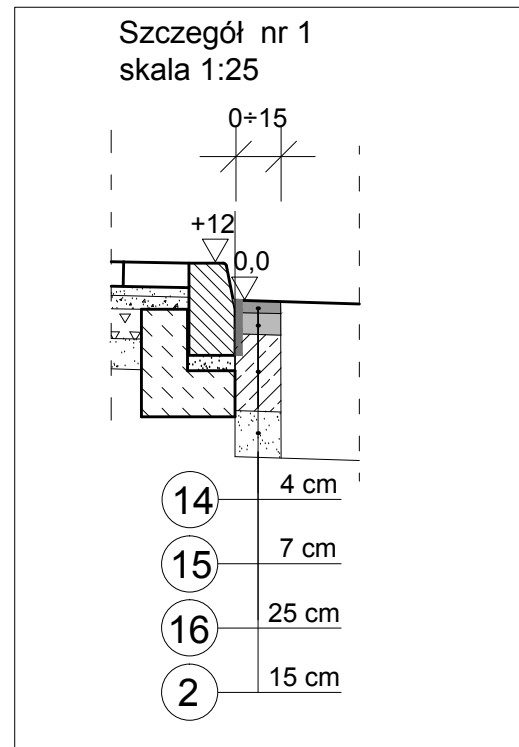
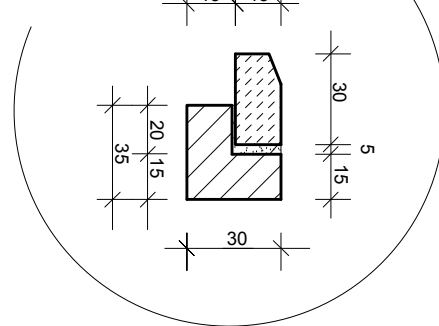


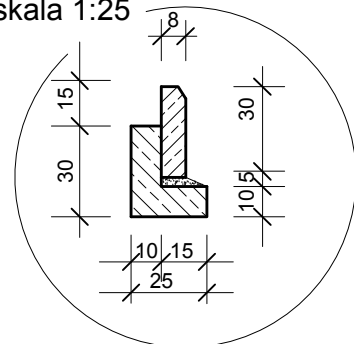
PRZEKRÓJ 1 - 1 skala 1:25



Szczegół "A"
skala 1:25



Szczegół "B"
skala 1:25



OZNACZENIA

①	Warstwa ścieralna z kostki bet. grub. 8 cm na podsypce cement-piaskowej wg PN-EN-1338:2005
②	Podsypka cementowo - piaskowa 1:4
③	Warstwa uszczelniająca z kruszywa łamanego 0-12,5 mm PN-S/97-06102
④	Warstwa podbudowy z kruszywa łamanego 0/31,5 mm stab. mech. wg. PN-S/97-06102
⑤	Warstwa odsączająca z piasku średnioziarnistego wg. PN-EN-13043:2004
⑥	Krawężnik betonowy 15×30 cm
⑦	Ława betonowa z oporem z bet. C12/15 - (15X)
⑧	Obrzeże betonowe 8×30 cm
⑨	Ława betonowa z oporem z bet. C12/15-(10x)
⑩	Wypełnienie szczelin masą zalewową bitumiczną lub emulsją asf. z kruszywem łamanym 0-12,8 mm do 3 cm lub wykonanie poszerzenia nawierzchni o szerokości do 15 cm wg. przekroju konstrukcyjnego poszerzenia (szczegół nr 1)
⑪	Płyty betonowe ażurowe 40x60x8cm
⑫	Ława z pospółki
⑬	Darń
⑭	Warstwa ścieralna z bet.asfaltowego grysowego AC-8S wg, PN-S-96025:2000
⑮	Warstwa wiążąca z bet.asfaltowego grysowego AC-16W wg. PN-S-96025:2000
⑯	Warstwa podbudowy zasadniczej z chudego betonu C 8/10 wg PN-S/96013:1977

Pracownia Projektowa "PARK" s.c.
ul. Powstańców Śląskich 6
45-088 Dąbów
NIP: 754-10-07-046
Tel (0-77) 454-40-39; 453-77-94

ZLECAJĄCY:	Miejski Zarząd Dróg w Opolu		
OBIEKT i ADRES:	Budowa chodnika przy ul. Prószkowskiej w Opolu		
TEMAT:	Projekt budowlano wykonawczy Przekrój konstrukcyjny nr 1-1		
Projektant:	inż. Piotr Kopka	upr. nr. WZDP10/741/14/66	
Sprawdził:	inż. Adam Kulejewski	upr. nr. 34/77/Op	
Data: VII.2014	zlec: MZD/TP.2.451.3.5/2014	Skala 1:25	Rys. nr 3.1