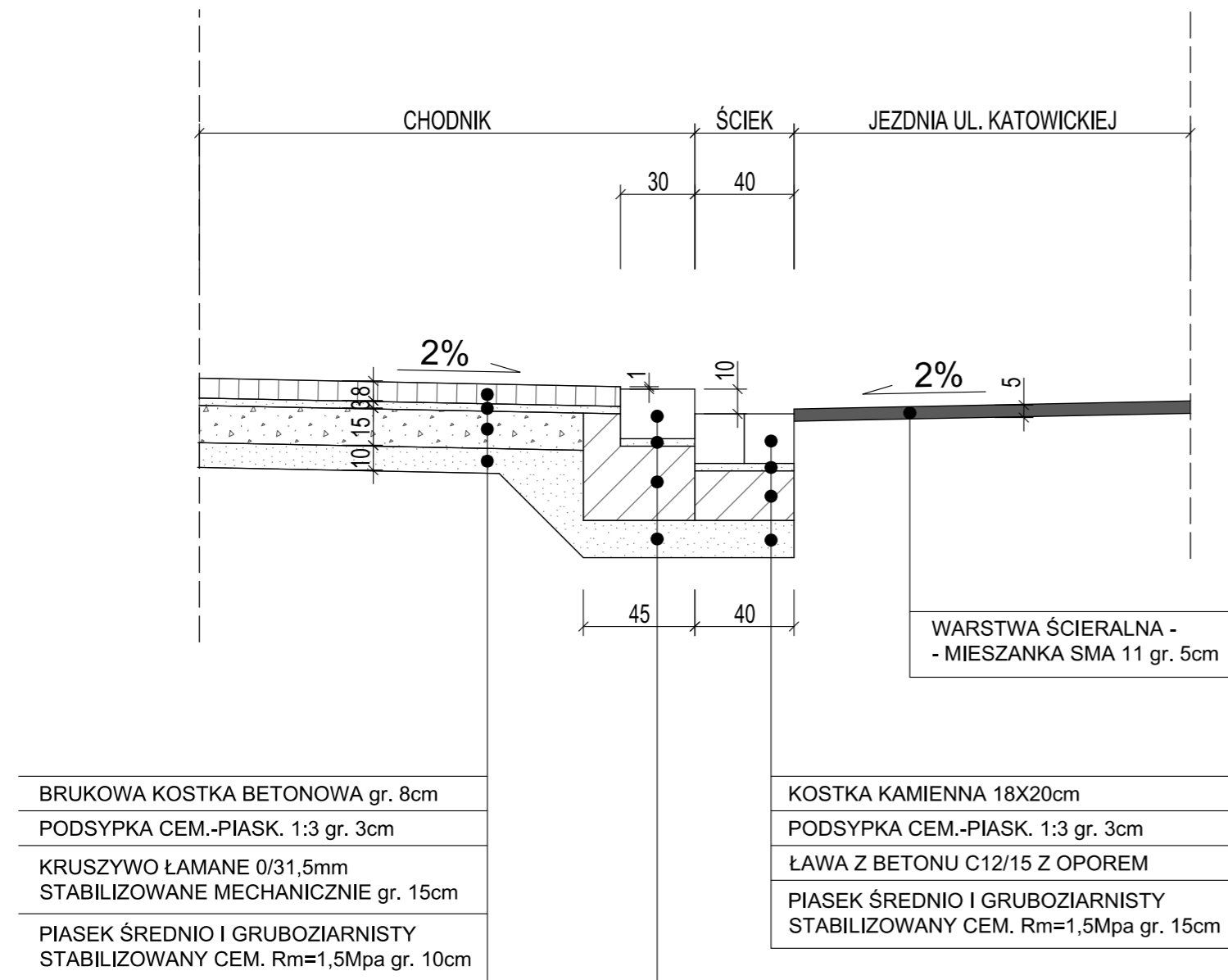
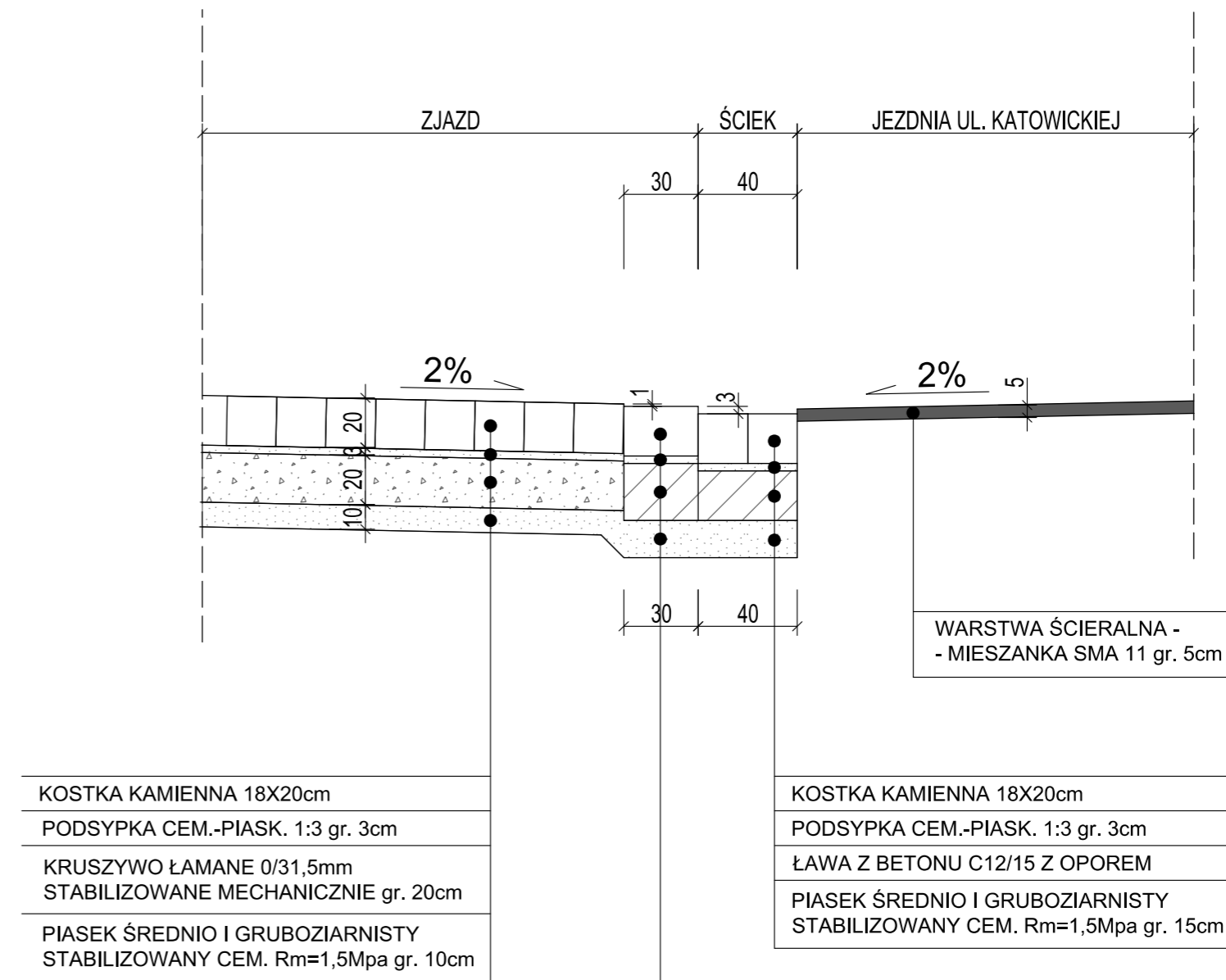


PRZEKROJE KONSTRUKCYJNE

PRZEKRÓJ 1-1



PRZEKRÓJ 2-2



KRAWĘŻNIK KAMIENNY 20X30cm ODZYSKANY Z ROZBIÓRKI
PODSYPKA CEM.-PIASK. 1:3 gr. 3cm
ŁAWA Z BETONU C12/15 Z OPOREM
PIASEK ŚREDNIO I GRUBOZIARNISTY STABILIZOWANY CEM. Rm=1,5Mpa gr. 15cm

KRAWĘŻNIK KAMIENNY 20X30cm ODZYSKANY Z ROZBIÓRKI
PODSYPKA CEM.-PIASK. 1:3 gr. 3cm
ŁAWA Z BETONU C12/15 Z OPOREM
PIASEK ŚREDNIO I GRUBOZIARNISTY STABILIZOWANY CEM. Rm=1,5Mpa gr. 15cm

	ASX Doradztwo - Projektowanie - Informatyka Artur Jankowski ul. Chorzowska 23 9 , 52-023 Wrocław	tel./ fax (0-71)341-61-49 e-mail: asx@neostrada.pl
<i>OBIEKT TEMAT:</i>	Remont nawierzchni jezdni i chodników w ciągu ulicy Katowickiej, na odcinku od ul. Ozimskiej do ul. Orłąt Lwowskich.	<i>Stadium:</i> projekt wykonawczy
<i>ADRES:</i>	Opole, ul. Katowicka	<i>Branża:</i> drogowa
<i>INWESTOR:</i>	MZD Opole, al. Przyjaźni 9, 45-573 Opole	<i>Nr zlecenia</i> MZD-TP2-02-5/02-3/49/NA-742/11
<i>Projektant (drogi):</i>	inż. Jacek Polański	<i>Nr uprawnień</i> 473/83/WBPP 07.2011
<i>Sprawdzający (drogi):</i>	mgr inż. Joanna Polańska	<i>Nr uprawnień</i> 147/80/WBPP 07.2011
<i>Nazwa rysunku:</i>	Przekroje konstrukcyjne 1-1 i 2-2	<i>SKALA</i> 1:25 <i>NR RYS.</i> 04