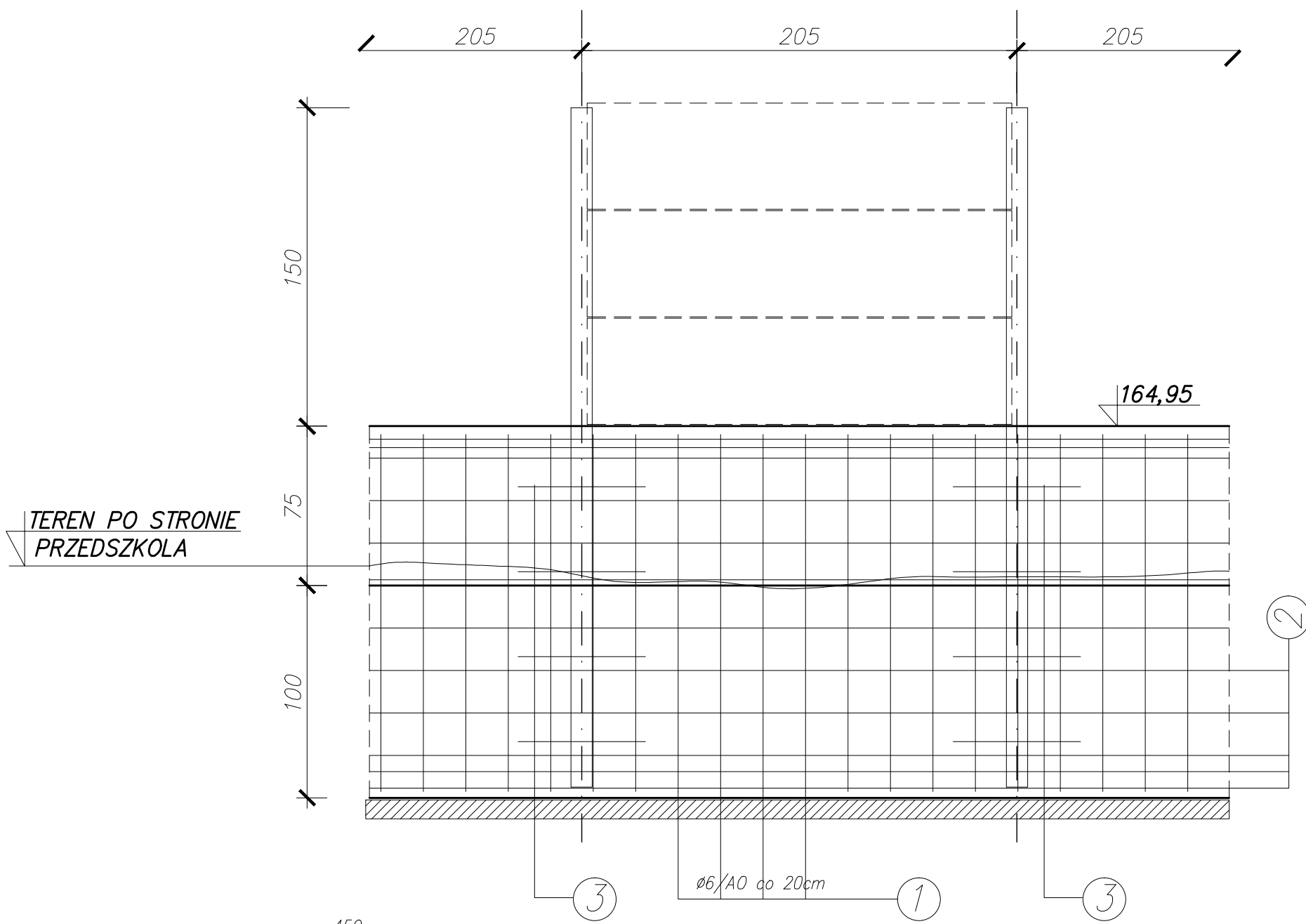
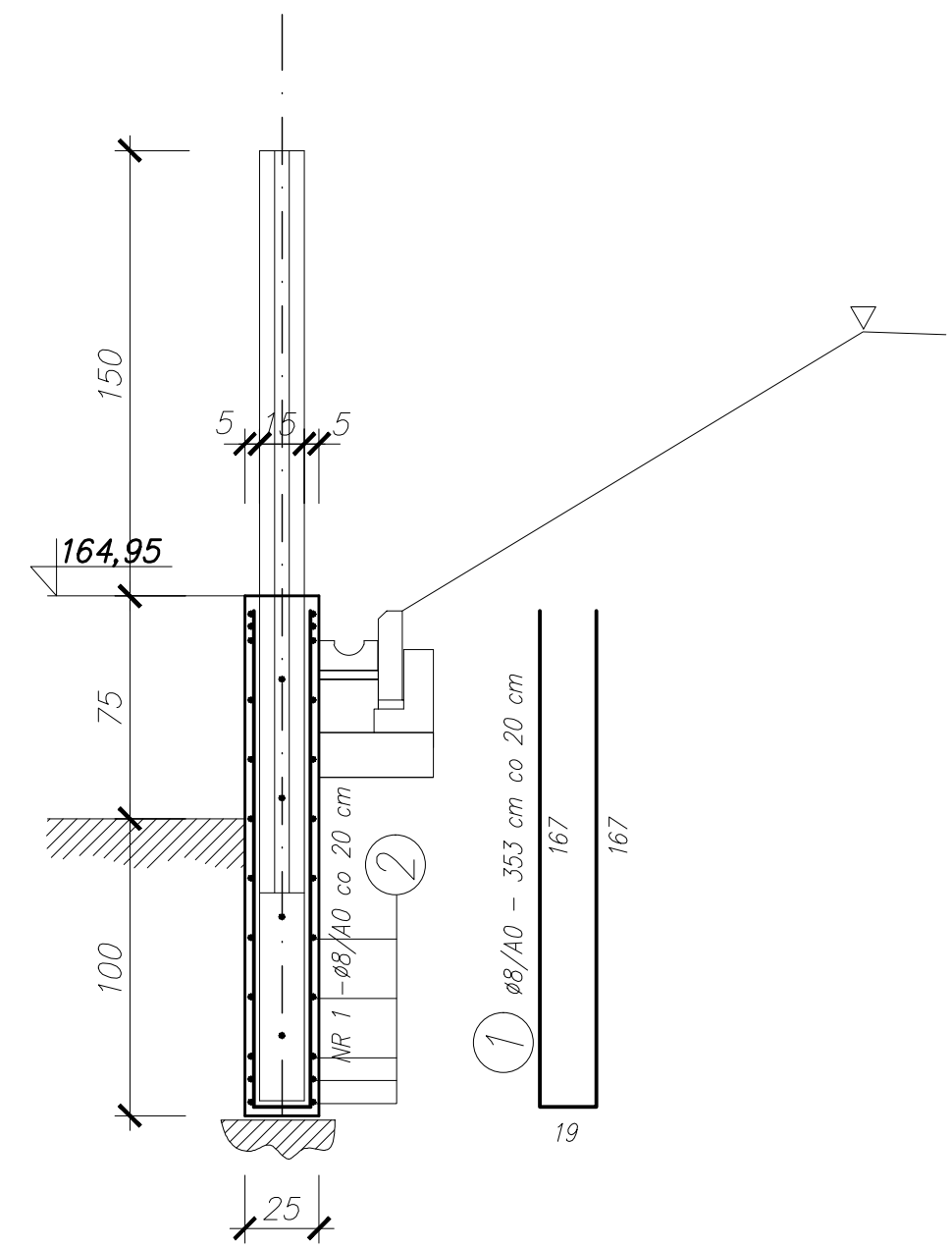


WIDOK PRZĘŚLA ŚCIANY OPOROWEJ



PRZEKRÓJ



BETON B-25
STAL AIII - 34GS
STAL A0 - ST0

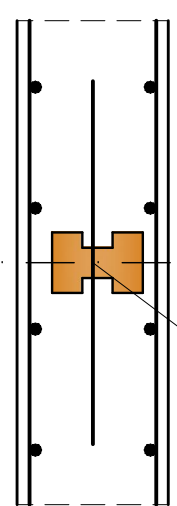
Ø6/A0 co 20cm
 l=450 cm (2)

Ø6/A0 co 20cm
 l=450 cm (2)

Ø10/A0 co 40cm
 l=60 cm (3)

60
 DŁ. ZAKŁADU

SZCZEGÓŁ OSADZENIA SŁUPKA W ŚCIANIE 1:5



W ŻELBETOWYCH SŁUPKACH W CZĘŚCI
 OSADZONEJ W ŚCIANCIE ŻELBETOWEJ
 NAWIERCIĆ OTWORY Ø10 DO PRZECIĄGIĘCIA
 PRĘTÓW Ø10/A0 (NR-3) CELEM STABILIZACJI
 SŁUPKÓW W ŚCIANCIE

STAL ZESTAWIONO DLA DWÓCH PRZĘSEŁ
 ILOŚĆ PRZĘSEŁ USTALIĆ NA BUDOWIE

ZESTAWIENIE STALI		
NR1 Ø8/AIII	3,55x20x0,395	27,88 kg
NR2 Ø6/A0	4,50x12x0,222	11,98 kg
NR3 Ø10/A0	0,60x12x0,620	4,46 kg
dla dwóch przęseł L=2,05x2=4,10 m Razem Q = 44,52 kg		

PRACOWNIA PROJEKTOWA DELTA PROJEKT 45-093 OPOLE ul. 11 LISTOPADA 14 TEL. 453-97-46							
OBIEKT	ZATOKA POSTOJOWA					DATA	SKALA
ADRES	OPOLE ul. STRZELECKA					10-2010	1:25
INWESTOR	MIEJSKI ZARZĄD DRÓG W OPOLU					PROJEKTANT	ARK.
TEMAT	ZATOKA POSTOJOWA KONSTRUKCJA ŚCIANKI OGRODZENIA					PROJEKTANT	ARK.
	NAZWSKO	NR UPR.	PODPIS	RYS.	ARK.		
SPRAWDZIŁ	mgr inż. MIROSLAW WALA	27/78/OP				1K	
	mgr inż. ALICJA ZALEWSKA	20/91/OP					
BUDOWLANO WYKONAWCZY							