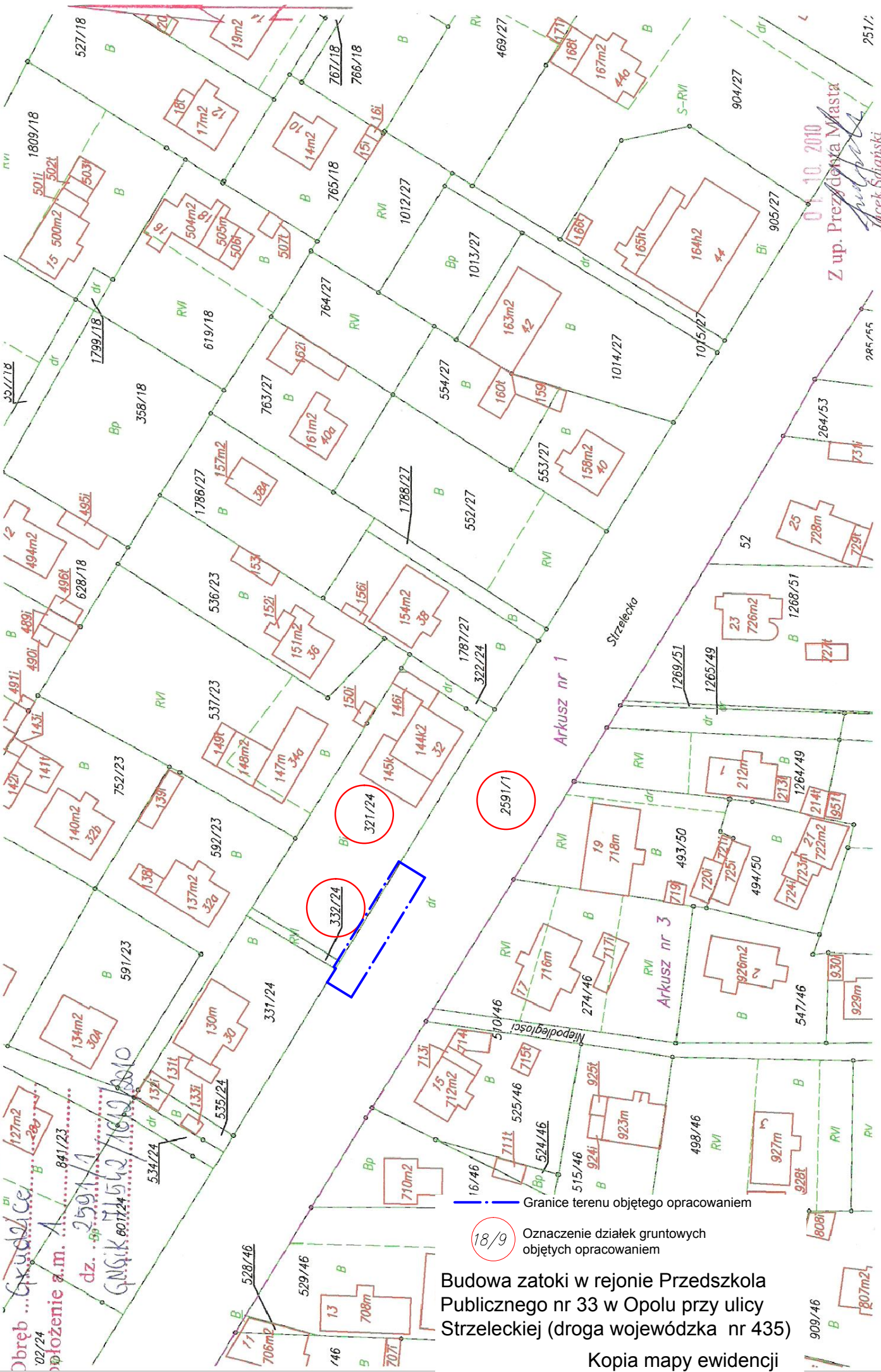


PREZYDENT MIASTA OPOŁA WYRYS Z MAPY EWIDENCYJNEJ

Skala 1: 1000

Województwo opolskie
Miasto OPOLE



Obręb ... Głuchocice
dz. ... 2591/1
Głuchocice 1610/2010

— Granice terenu objętego opracowaniem

18/9 Oznaczenie działek gruntowych objętych opracowaniem

Budowa zatoki w rejonie Przedszkola Publicznego nr 33 w Opolu przy ulicy Strzeleckiej (droga wojewódzka nr 435)

Kopia mapy ewidencji gruntów skala 1:1 000

01.10.2010
Z up. Prezydenta Miasta
Maciek Słotkowski
Starszy Geodeta

01 10 2010