

Opole 19.09.2011

Inwentaryzacja stolarki okiennej

TEMAT OPRACOWANIA	Projekt wymiany stolarki okiennej i zainstalowania urządzeń wentylacyjnych dla pomieszczeń od strony ul. Ozimskiej w ramach zadania: „Budowa wiaduktu w ciągu ulicy Ozimskiej nad linią PKP wraz z przebudową układu komunikacyjnego ul. Ozimska, Rejtana, Kolejowa”
OBIEKT	Budynek mieszkalny wielorodzinny Ozimska 93 Budynek mieszkalny wielorodzinny Ozimska 95
ADRES	Opole, ul. Ozimska 93, 95 dz. nr 39/2, 40/3 k.m. 46 obręb Opole
INWESTOR	Miejski Zarząd Dróg ul. Obrońców Stalingradu 66 45-512 Opole

OPRACOWANIE branża architektoniczna

mgr inż. arch. Beata Domińczyk-Łyśniewska

OPIS DO INWENTARYZACJI ARCHITEKTONICZNO- BUDOWLANEJ:

Nazwa i adres obiektu: Budynek mieszkalny wielorodzinny
ul. Ozimska 93 dz nr 39/2 k.m. 46

Charakterystyka obiektu

Budynek Ozimska 93 zlokalizowany jest w pobliżu wiaduktu przy ul. Ozimskiej. Budynek jest piętrowy z poddaszem użytkowym. Budynek jest w technologii tradycyjnej- murowany, po termomodernizacji. Dach budynku- wysoki o konstrukcji drewnianej płatwiowo- krokwiowy kryty dachówką ceramiczną.

OPIS TECHNICZNY

Istniejące budynki wykonane zostały w technologii tradycyjnej. Ściany konstrukcyjne murowane z cegły ceramicznej pełnej posadowione na ławach fundamentowych, stropy międzykondygnacyjne masywne.

Dach

Dach w budynku – wysoki, kryty dachówką ceramiczną. Część poddasza jest przeznaczona na samodzielny lokal mieszkalny.

Ściany

Istniejące budynki wykonane zostały w technologii tradycyjnej. Ściany konstrukcyjne murowane z cegły ceramicznej

Okna i drzwi

Okna PCV uchylno- rozwieralne. Drzwi drewniane w ościeżnicach drewniane dostawianych.

Posadzki

W budynku występują posadzki drewniane – parkiet lub panele podłogowe w pokojach. W łazienkach i kuchniach posadzki z płytek ceramicznych.

Opracował arch. Beata Łyśniewska.

OPIS DO INWENTARYZACJI ARCHITEKTONICZNO- BUDOWLANEJ:

Nazwa i adres obiektu: Budynek mieszkalny wielorodzinny
ul. Ozimska 95 dz nr 40/3 k.m. 46

Charakterystyka obiektu

Budynek Ozimska 95 zlokalizowany jest w pobliżu wiaduktu przy ul. Ozimskiej 95. Budynek jest czterokondygnacyjny, całkowicie podpiwniczony. Budynek jest wybudowany w technologii tradycyjnej – murowany z dachem wysokim krytym dachówką. Ostatnia kondygnacja- poddasza jest częściowo użytkowa- 1 lokal mieszkalny, pozostała część poddasza jest nieużytkowa.

OPIS TECHNICZNY

Istniejące budynki wykonane zostały w technologii tradycyjnej. Ściany konstrukcyjne murowane z cegły ceramicznej pełnej posadowione na ławach fundamentowych, stropy międzykondygnacyjne masywne.

Dach

Dach w budynku – wysoki, kryty dachówką ceramiczną. Część poddasza jest przeznaczona na samodzielny lokal mieszkalny.

Ściany

Istniejące budynki wykonane zostały w technologii tradycyjnej. Ściany konstrukcyjne murowane z cegły ceramicznej

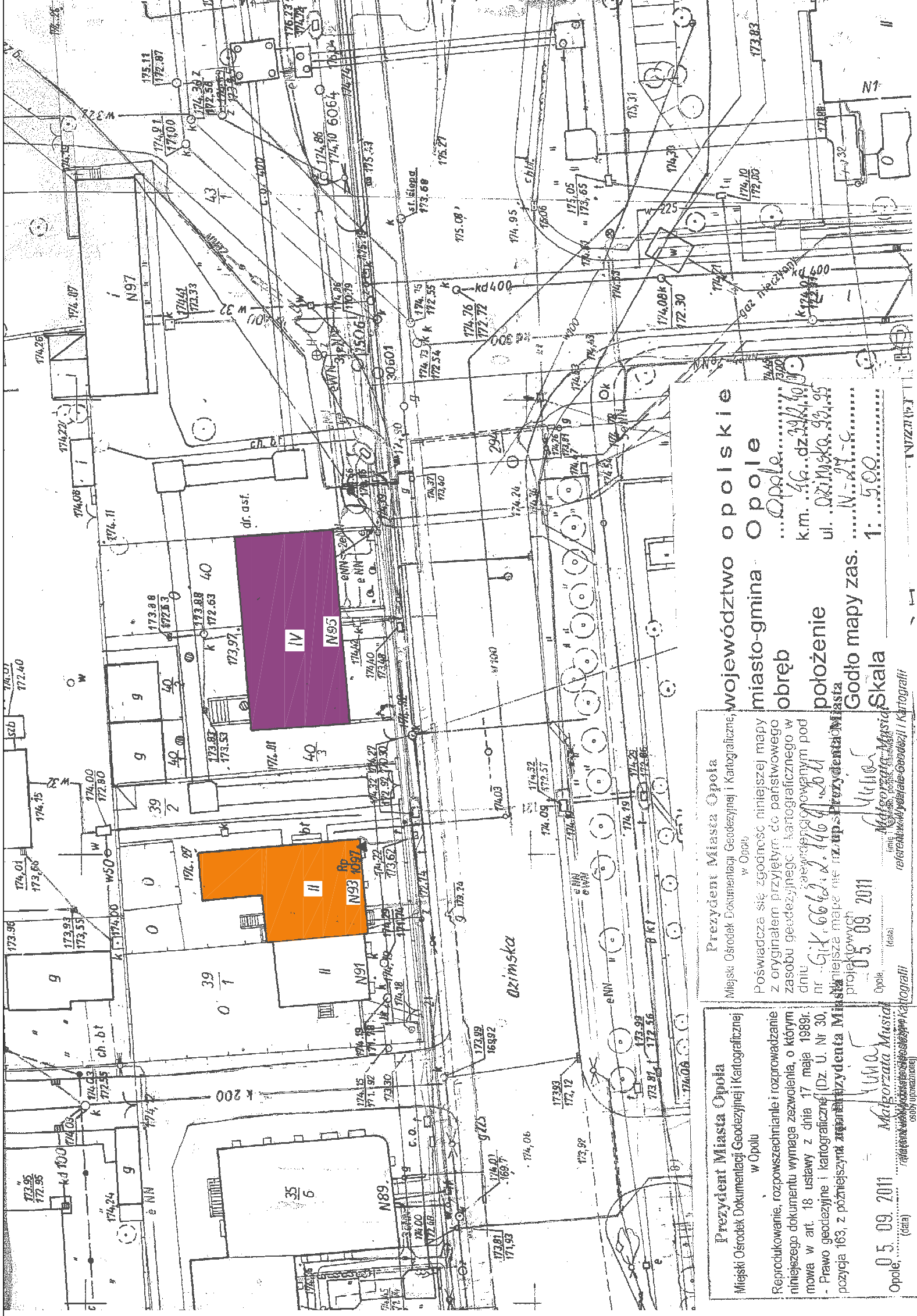
Okna i drzwi

Okna PCV uchylno- rozwieralne. Drzwi drewniane w ościeżnicach drewniane dostawianych.

Posadzki

W budynku występują posadzki drewniane – parkiet lub panele podłogowe w pokojach. W łazienkach i kuchniach posadzki z płytek ceramicznych.

Opracował arch. Beata Łyśniewska.



Prezydent Miasta Opola
Miejski Ośrodek Dokumentacji Geodezyjnej i Kartograficznej
w Opolu

Reproduktowanie, rozpowszechnianie i rozpraszanie niniejszego dokumentu wymaga zezwolenia, o którym mowa w art. 18 ustawy z dnia 17 maja 1989r. - Prawo geodezyjne i kartograficzne (Dz. U. Nr 30, pozycja 163, z późniejszymi zmianami).

Opole, 05.09.2011 (data)
Małgorzata Musiał (firma)
referentka w zakresie geodezji i kartografii (usoby upoważnionej)

Prezydent Miasta Opola
Miejski Ośrodek Dokumentacji Geodezyjnej i Kartograficznej
w Opolu

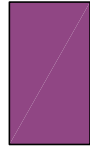
Poświadczam się zgodność niniejszej mapy z oryginałem przyległym do państwowego zasobu geodezyjnego i kartograficznego w dniu 05.09.2011 r. zezwolenie wydane przez nr GIK.6662.2.1469.2011. Niniejsza mapa nie stanowi dokumentu Miasta Opola.

Opole, 05.09.2011 (data)
Małgorzata Musiał (firma)
referentka w zakresie geodezji i kartografii (usoby upoważnionej)

województwo opolskie
miasto-gmina Opole
obrębOpole.....
pokozenie k.m. 46...dz. 44, 40, 39
ul. Ozimska 93, 95
Godło mapy zas.N-27-5
Skala 1: 500



BUDYNEK NR 93



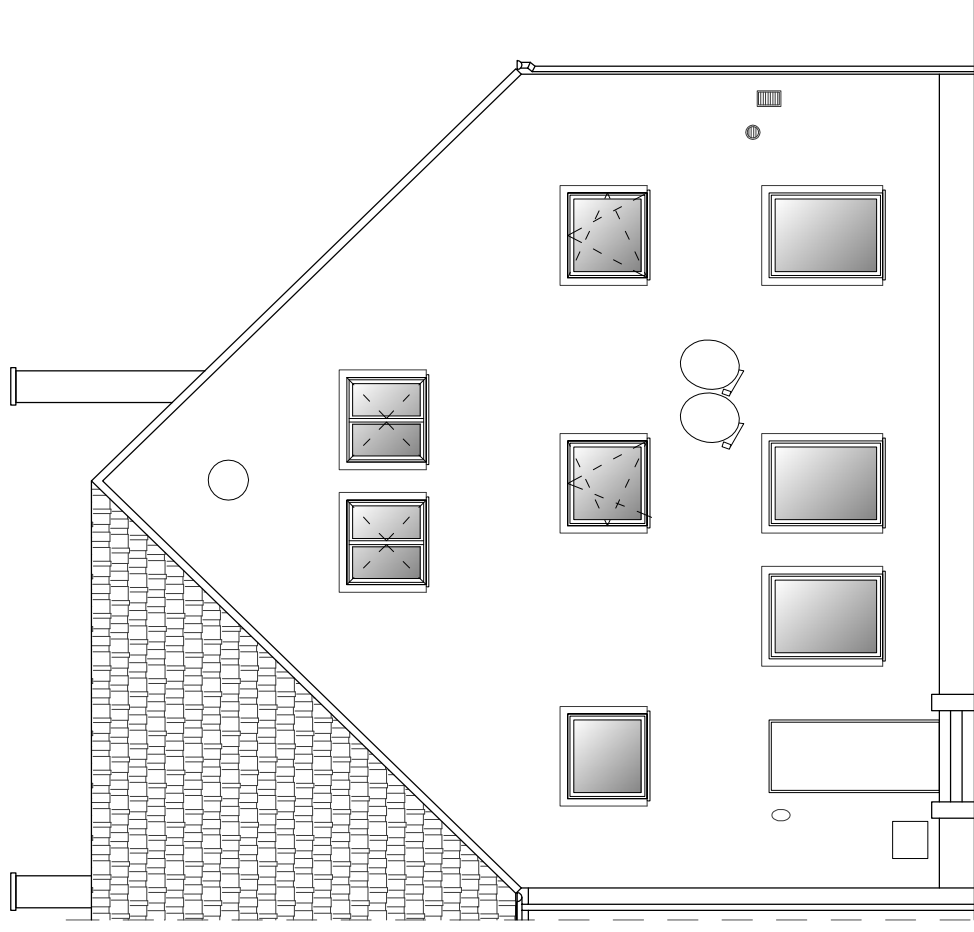
BUDYNEK NR 95

AKI projekt PRACOWNIA PROJEKTOWA
tel. (77) 454 62 77 fax. (77) 440 64 92 ul. Prószkowska 9/28
e-mail: biuro@aki-projekt.pl

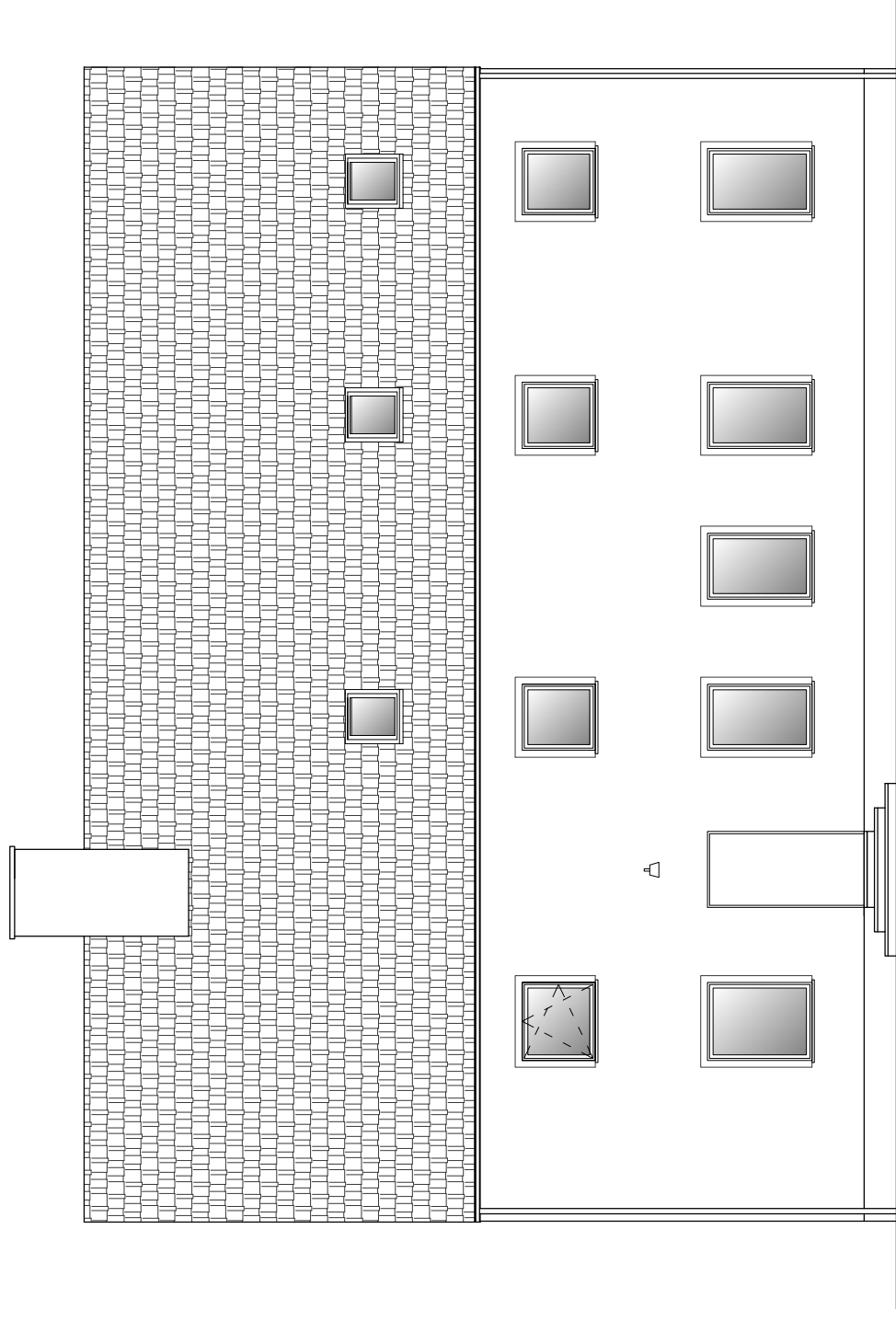
OBIEKT: Budynek mieszkalny wielorodzinny
ADRES: Opole, ul. Ozimska 93, 95
dz. nr 39/2, 40/3 k.m. 46

MAZWA RYSUNKU: Plan sytuacyjny
Inwentaryzacja budowlana

PROJEKT	mgr inż. arch. Beata Domińczyk-Lysniewska	NR 290/94/Op	PODPIS	DATA 09.2011
OPRACOWANIE	mgr inż. arch. Beata Domińczyk-Lysniewska	290/94/Op		SKALA 1:500
SPRAWDZENIE	mgr inż. arch. Anna Rejman-Leniec	03/OPOKK/2009		NR RYS. 1



ELEWACJA FRONTOWA - OD STRONY UL. OZIMSKIEJ



ELEWACJA BOCZNA - PROSTOPADŁA DO UL. OZIMSKIEJ

Budynek Ozimska 93

AKI projekt PRACOWNIA PROJEKTOWA
 45-710 OPOLE ul. Prószkowska 9/28
 tel. (77) 454 62 77 fax. (77) 440 64 92 e-mail: biuro@aki-projekt.pl

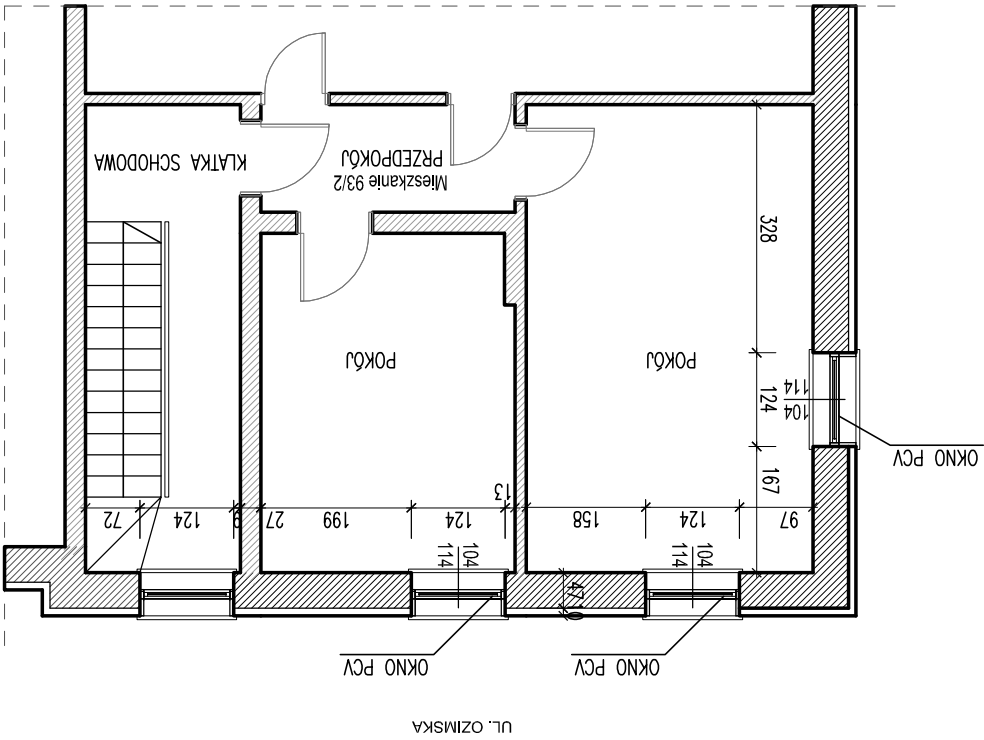
OBIEKT Budynek mieszkalny wielorodzinny ADRES Opole, ul. Ozimska 93, 95 dz. nr 39/2, 40/3 k.m. 46

MAZWA RYSUNKU Elewacje

Inwentaryzacja budowlana		DATA
PROJEKT	mgr inż. arch. Beata Domińczyk-Lysniewska	09.2011
OPRACOWANIE	mgr inż. arch. Beata Domińczyk-Lysniewska	SKALA 1:100
SPRAWDZENIE	mgr inż. arch. Anna Rejman-Leniec	NR RYS. 2

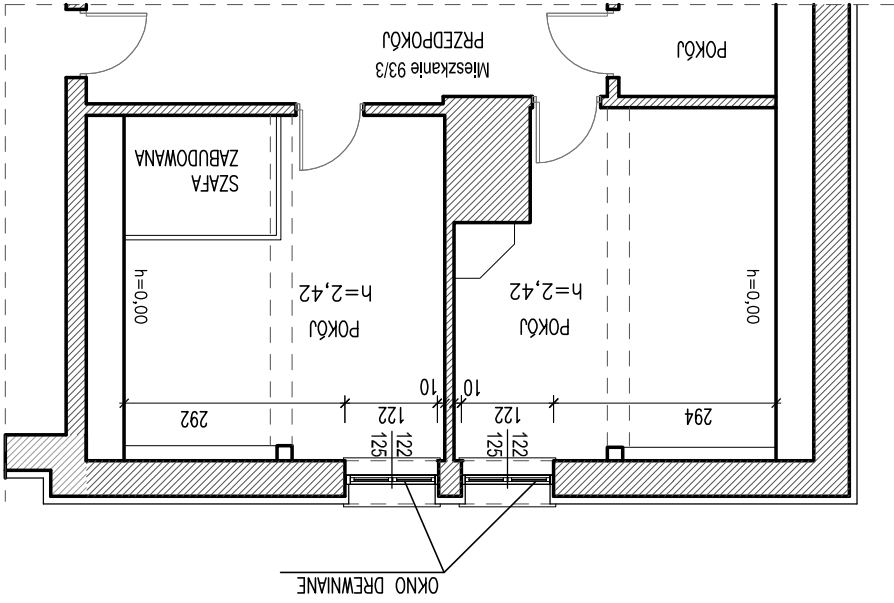
SPRAWDZENIE	mgr inż. arch. Anna Rejman-Leniec	03/0POMK/2009		NR RYS. 3
OPRACOWANIE	mgr inż. arch. Beata Domińczyk-Lysniewska	290/94/OP		SKALA 1:100
PROJEKT	mgr inż. arch. Beata Domińczyk-Lysniewska	290/94/OP	NR URB. 290/94/OP	DATA 09.2011
MAZWA RYSUNKU				
Rzut fragmentu piętra - mieszkanie nr 93/2				
Inwentaryzacja budowlana				
OBJEKT				
Budynek mieszkalny wielorodzinny				
ADRES				
Opole, ul. Ozimska 93, 95				
dz. nr 39/2, 40/3 k.m. 46				
tel. (77) 454 62 77				
fax. (77) 440 64 92				
e-mail: biuro@aki-projekt.pl				
45-710 OPOLE ul. Prószkowska 9/28				
AKI projekt				
PRACOWNIA PROJEKTOWA				

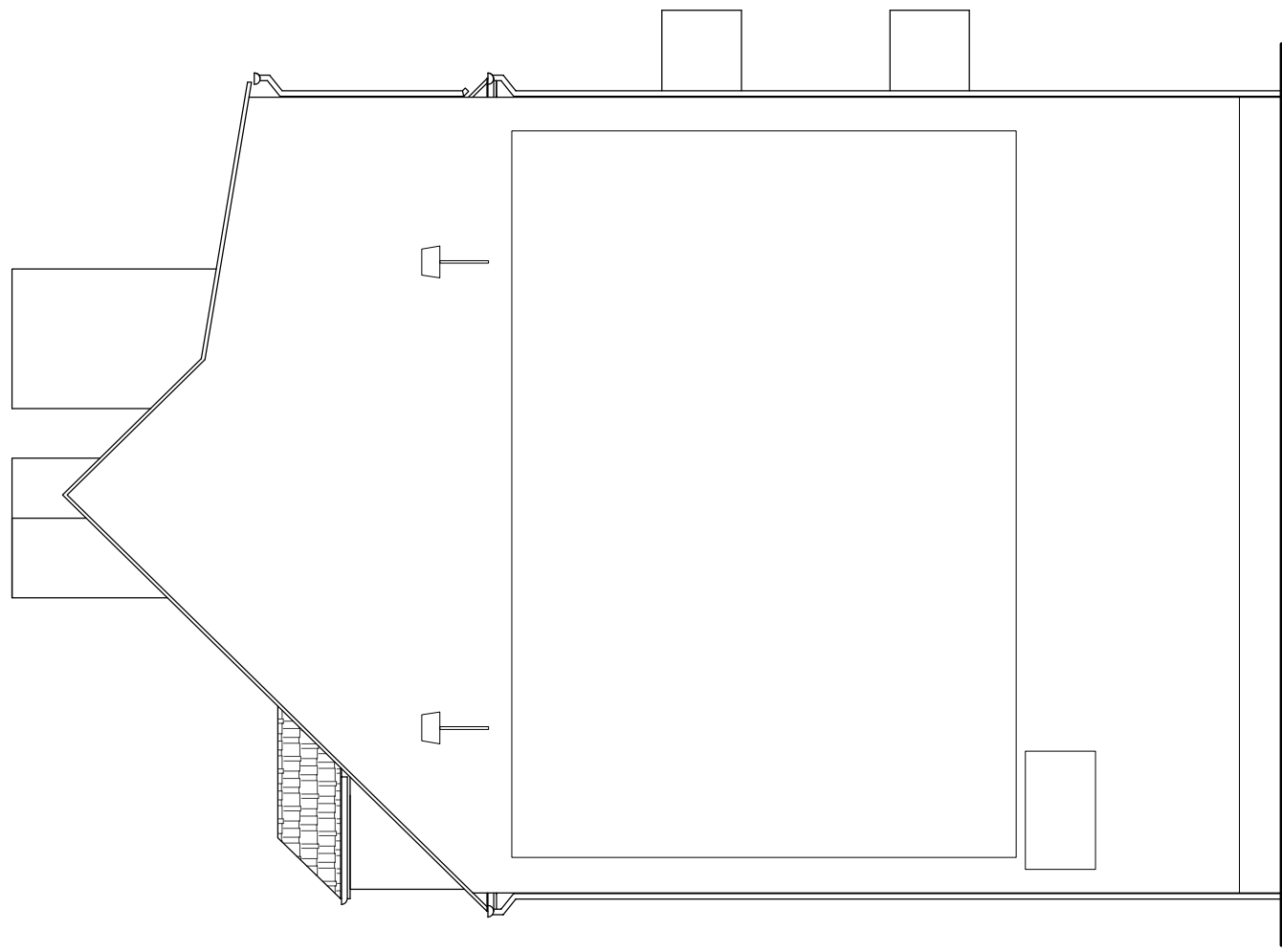
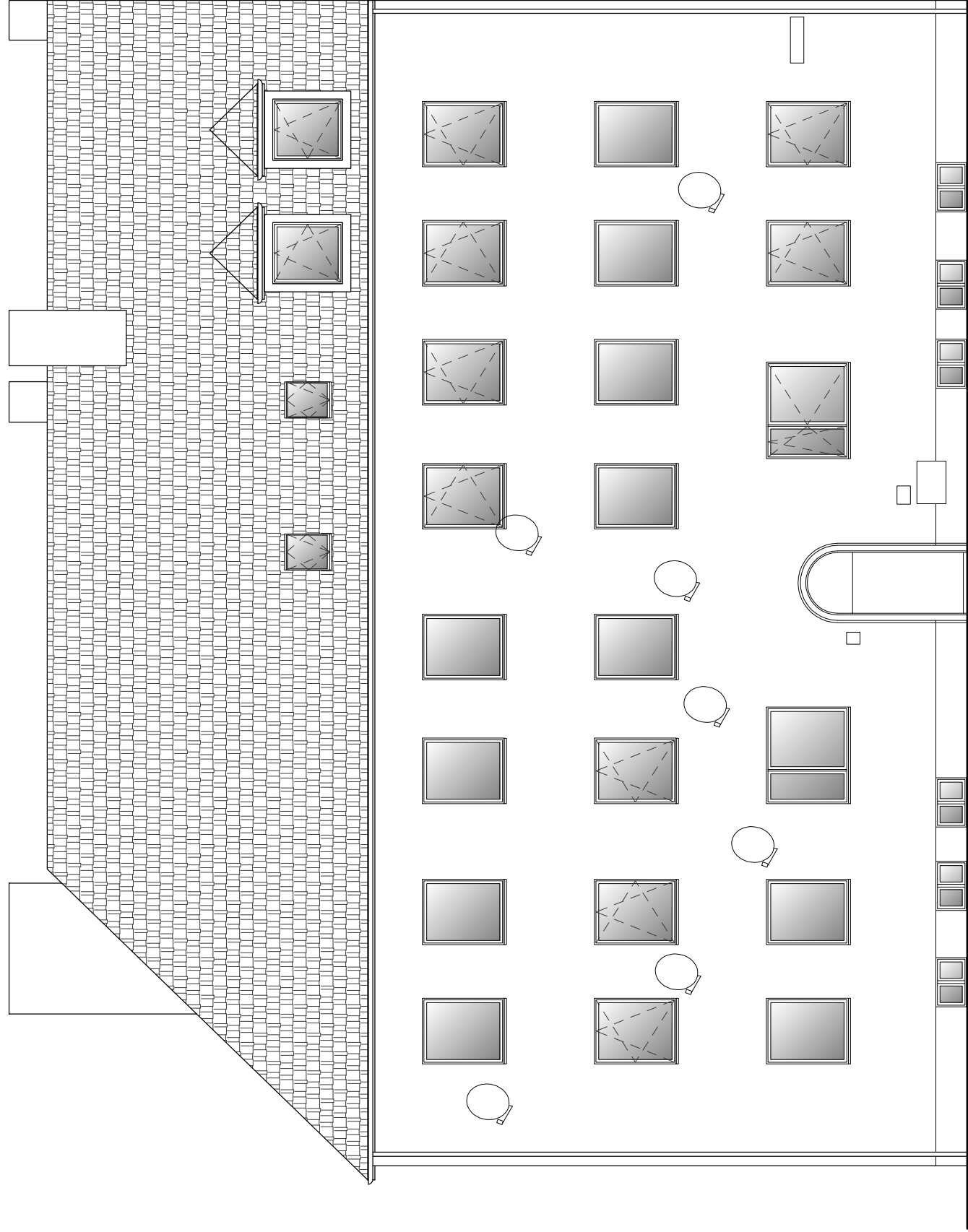
Budynek Ozimska 93



SPRAWDZENIE	mgr inż. arch. Anna Rejman-Lenic	03/OPKK/2009	NR RYS.	4
OPRACOWANIE	mgr inż. arch. Beata Dominczyk-Lysniewska	290/94/OP	SKALA	1:100
PROJEKT	mgr inż. arch. Beata Dominczyk-Lysniewska	290/94/OP	DATA	09.2011
Rzut fragmentu poddasza - mieszkanie nr 93/3 Nazwa rysunku: Inwentaryzacja budowlana				
OBIEKT Budynek mieszkalny wielorodzinny		ADRES Opole, ul. Ozimska 93, 95 dz. nr 39/2, 40/3 k.m. 46		
AKI projekt PRACOWNIA PROJEKTOWA 45-710 OPOLĘ ul. Prószkowska 9/28 tel. (77) 454 62 77 fax. (77) 440 64 92 e-mail: biuro@aki-projekt.pl				

Budynek Ozimska 93





Budynek Ozimska 95

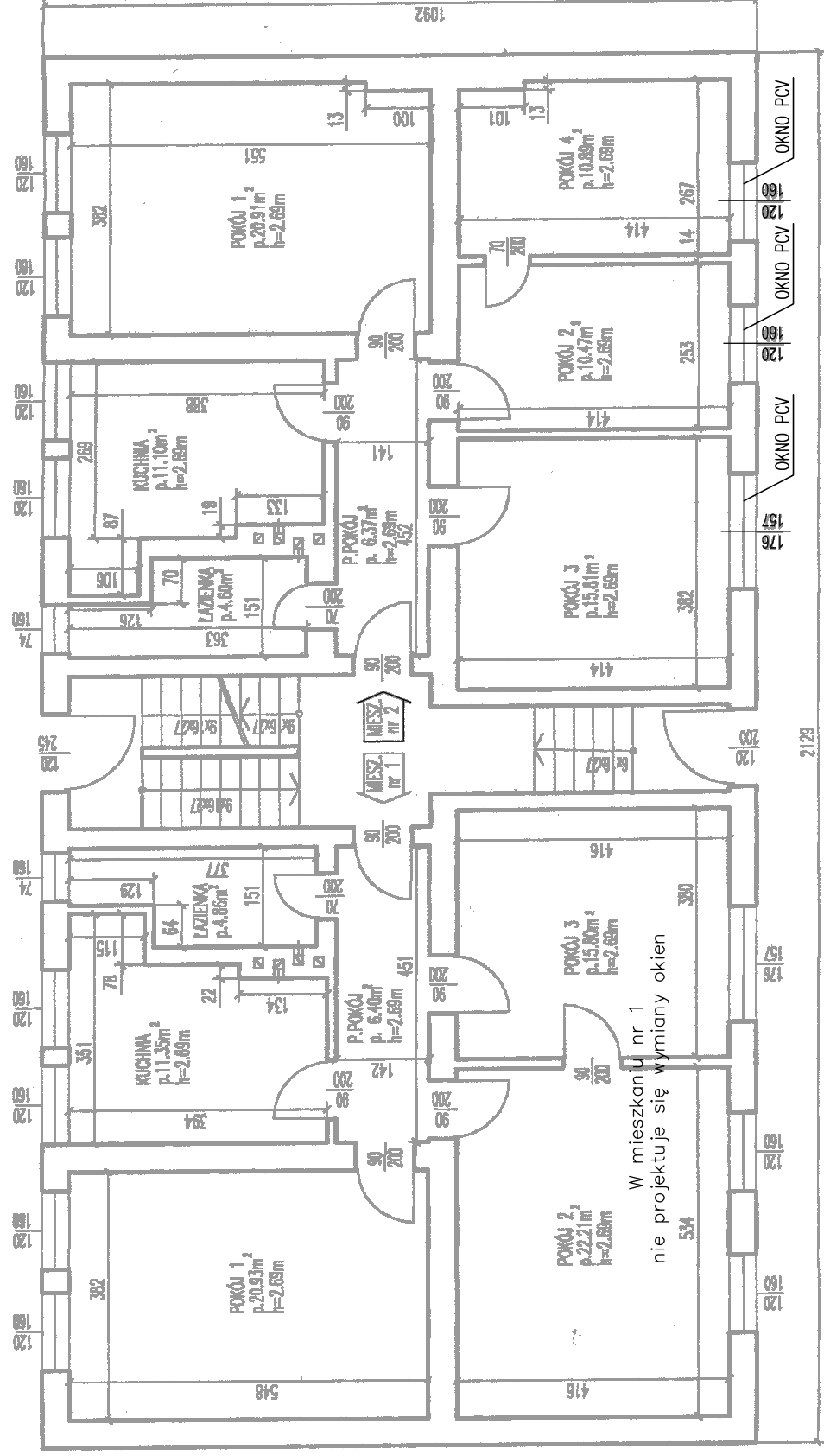
AKI projekt PRACOWNIA PROJEKTOWA
 45-710 OPOLE ul. Prószkowska 9/28
 tel. (77) 454 62 77 fax. (77) 440 64 92 e-mail: biuro@aki-projekt.pl

OBIEKT Budynek mieszkalny wielorodzinny ADRES Opole, ul. Ozimska 93, 95
 dz. nr 39/2, 40/3 k.m. 46

MAZWA RYSUNKU

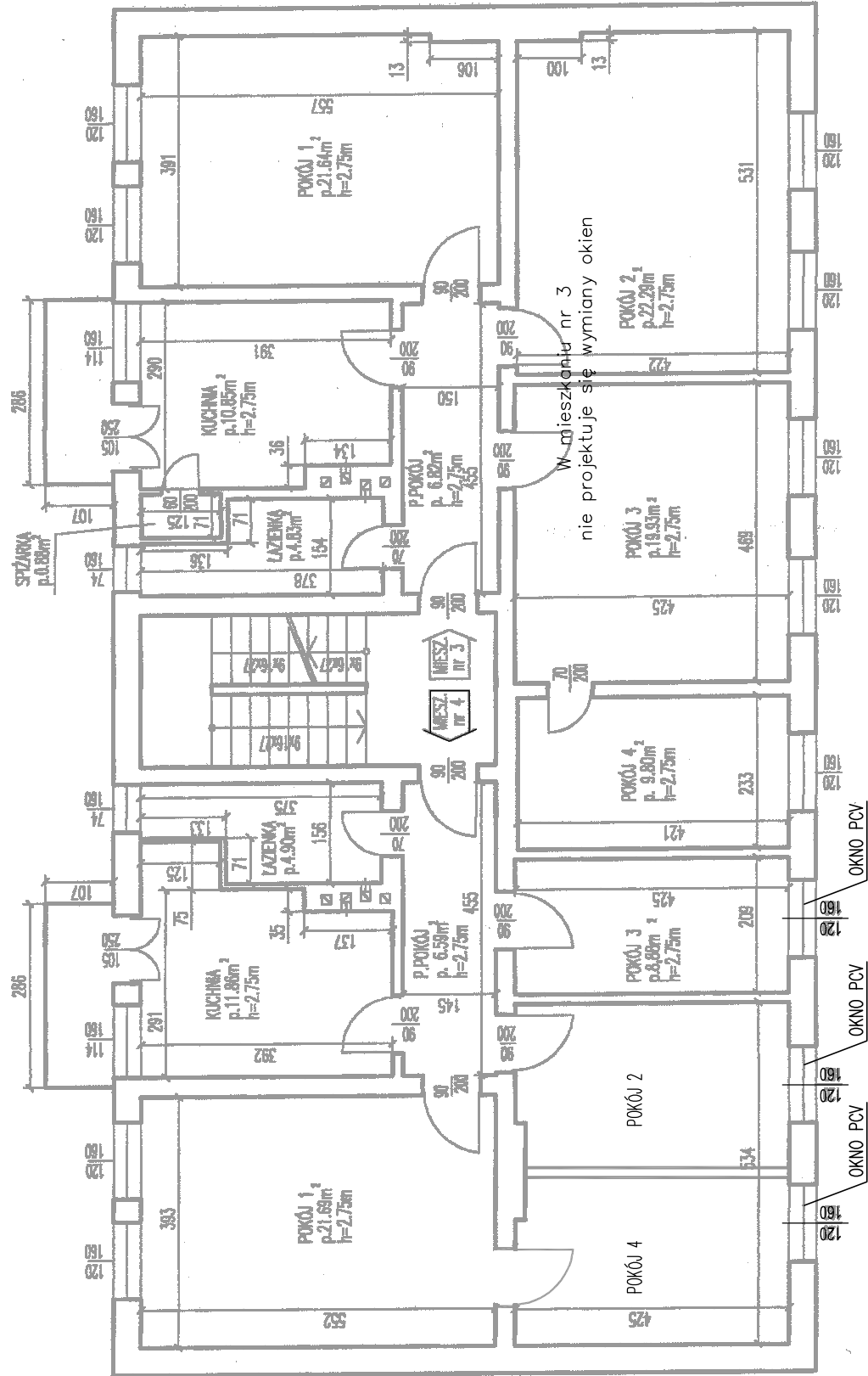
Elewacje
 Inwentaryzacja budowlana

PROJEKT	mgr inż. arch. Beata Domińczyk-Lysniewska	NR UPN	290/94/0P	PODPIS	DATA
OPRACOWANIE	mgr inż. arch. Beata Domińczyk-Lysniewska		290/94/0P		09.2011
SPRAWDZENIE	mgr inż. arch. Anna Rejman-Leniec		03/OP0KK/2009		SKALA 1:100
					NR RYS. 5



Budynek Ozimska 95

AKI projekt		PRACOWNIA PROJEKTOWA	
tel. (77) 454 62 77		45-710 OPOLE ul. Prószkowska 9/28	
fax. (77) 440 64 92		e-mail: biuro@aki-projekt.pl	
Budynek mieszkalny wielorodzinny		Opole, ul. Ozimska 93, 95 dz. nr 39/2, 40/3 k.m. 46	
MAZMA RZS/JMKU		Rzut parteru	
Inwentaryzacja budowlana		Inwentaryzacja budowlana	
PROJEKT	mgr inż. arch. Beata Dominiczuk-Lysniewska	NR UPB	290/94/OP
OPRACOWANIE	mgr inż. arch. Beata Dominiczuk-Lysniewska	NR UPB	290/94/OP
SPRAWDZENIE	mgr inż. arch. Anna Rejman-Leniec	NR RPS	03/OPOK/2009
		DATA	09.2011
		SKALA	1:100
		NR RPS	6



Budynek Ozimska 95

AKI projekt PRACOWNIA PROJEKTOWA
 45-710 OPOLE ul. Prószkowska 9/28
 tel. (77) 454 62 77 fax. (77) 440 64 92 e-mail: biuro@aki-projekt.pl

OBIEKT: Budynek mieszkalny wielorodzinny
 ADRES: Opole, ul. Ozimska 93, 95
 dz. nr 39/2, 40/3 k.m. 46

MAZWA RYSUNKU: Rzut I piętra

PROJEKT: mgr inż. arch. Beata Dominiczuk-Lysniewska

OPRACOWANIE: mgr inż. arch. Beata Dominiczuk-Lysniewska

SPRAWDZENIE: mgr inż. arch. Anna Rejman-Leniec

DATA: 09.2011

SKALA: 1:100

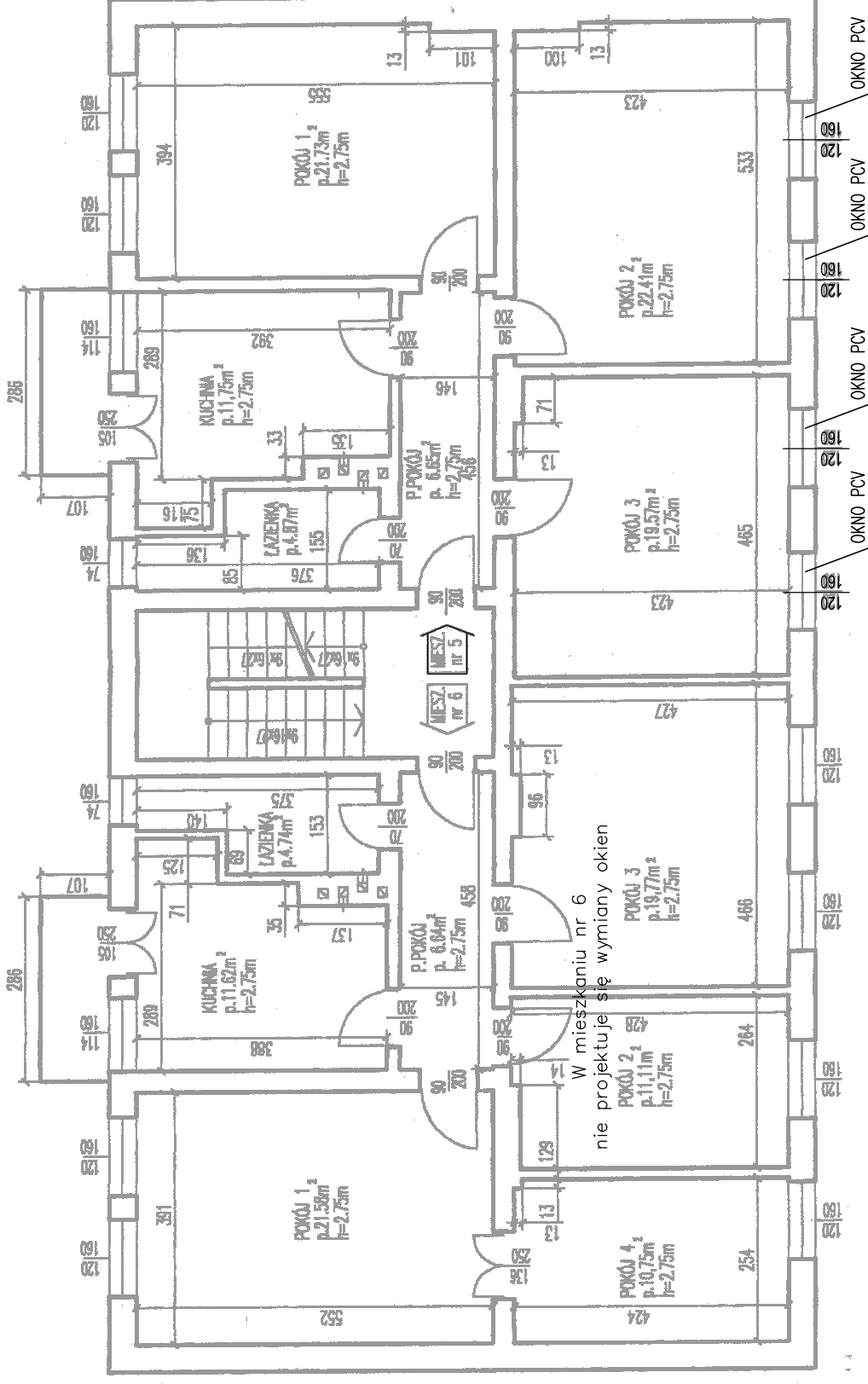
NR RYS.: 7

Inwentaryzacja budowlana

NR URS: 290/94/OP

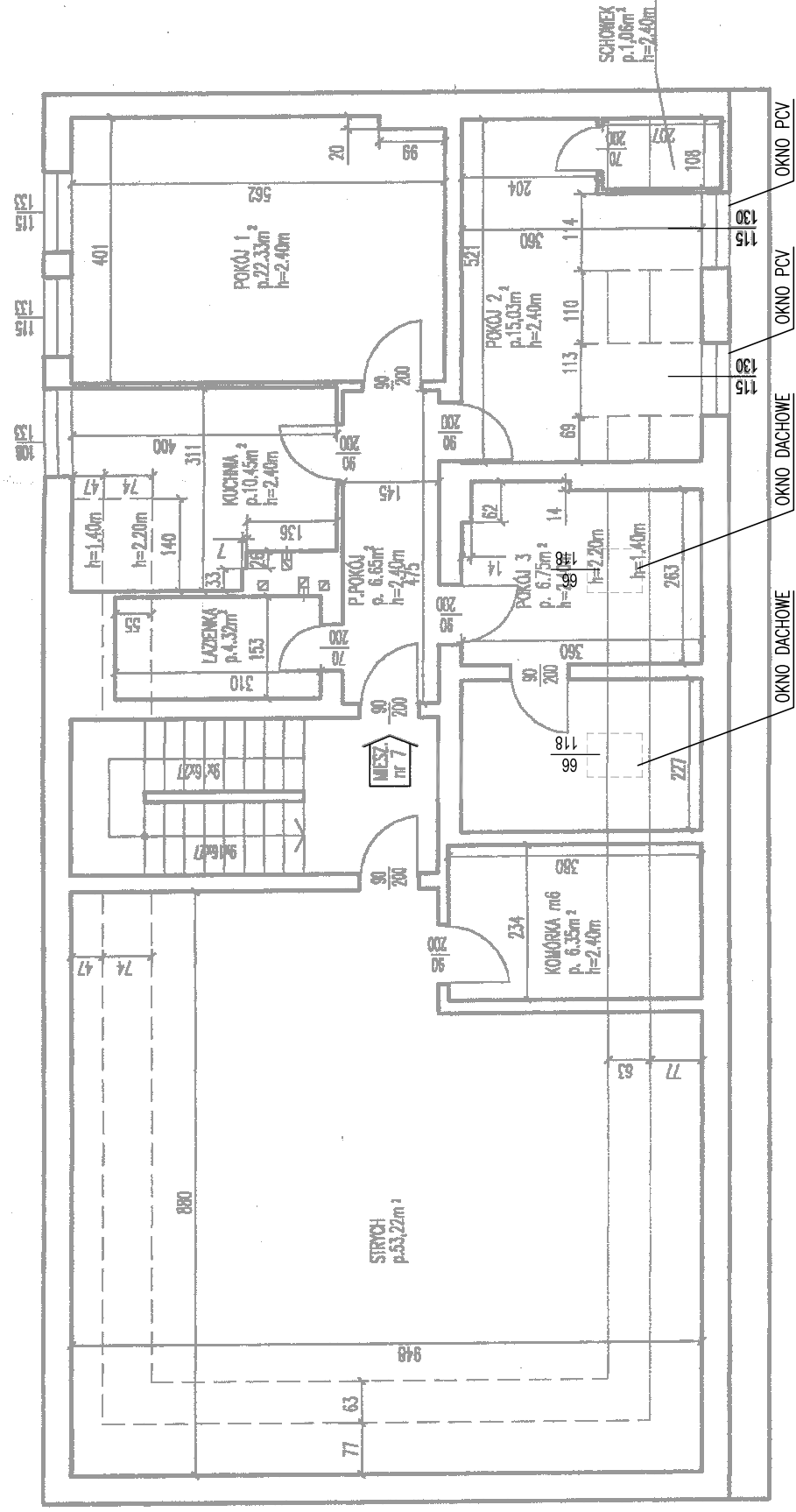
NR URS: 290/94/OP

03/OPOKK/2009



Budynek Ozimska 95

AKI projekt		PRACOWNIA PROJEKTOWA	
tel. (77) 454 62 77		45-710 OPOLE ul. Prószkowska 9/28	
fax. (77) 440 64 92		e-mail: biuro@aki-projekt.pl	
Budynek mieszkalny wielorodzinny		Opole, ul. Ozimska 93, 95 dz. nr 39/2, 40/3 k.m. 46	
Rzut II piętra			
Inwentaryzacja budowlana			
PROJEKT	mgr inż. arch. Beata Dominiczuk-Lysniewska	NR UPB	290/94/OP
OPRACOWANIE	mgr inż. arch. Beata Dominiczuk-Lysniewska	290/94/OP	
SPRAWDZENIE	mgr inż. arch. Anna Rejman-Leniec	03/OPOK/2009	
		DATA	09.2011
		SKALA	1:100
		NR RYS.	8



Budynek Ozimska 95

AKI projekt PRACOWNIA PROJEKTOWA
 45-710 OPOLE ul. Prószkowska 9/28
 tel. (77) 454 62 77 fax. (77) 440 64 92 e-mail: biuro@aki-projekt.pl

OBIEKT Budynek mieszkalny wielorodzinny
 ADRES Opole, ul. Ozimska 93, 95 dz. nr 39/2, 40/3 k.m. 46

MAZNA RYS/MIKU Rzut poddasza
 Inwentaryzacja budowlana

PROJEKT	mgr inż. arch. Beata Domitczyk-Lysniewska	NR URB	290/94/OP	PROFIS	DATA
OPRACOWANIE	mgr inż. arch. Beata Domitczyk-Lysniewska	NR URB	290/94/OP		09.2011
SPRAWDZENIE	mgr inż. arch. Anna Rejman-Leniec	NR URB	03/OPOKK/2009		1:100
		NR RYS.	9		