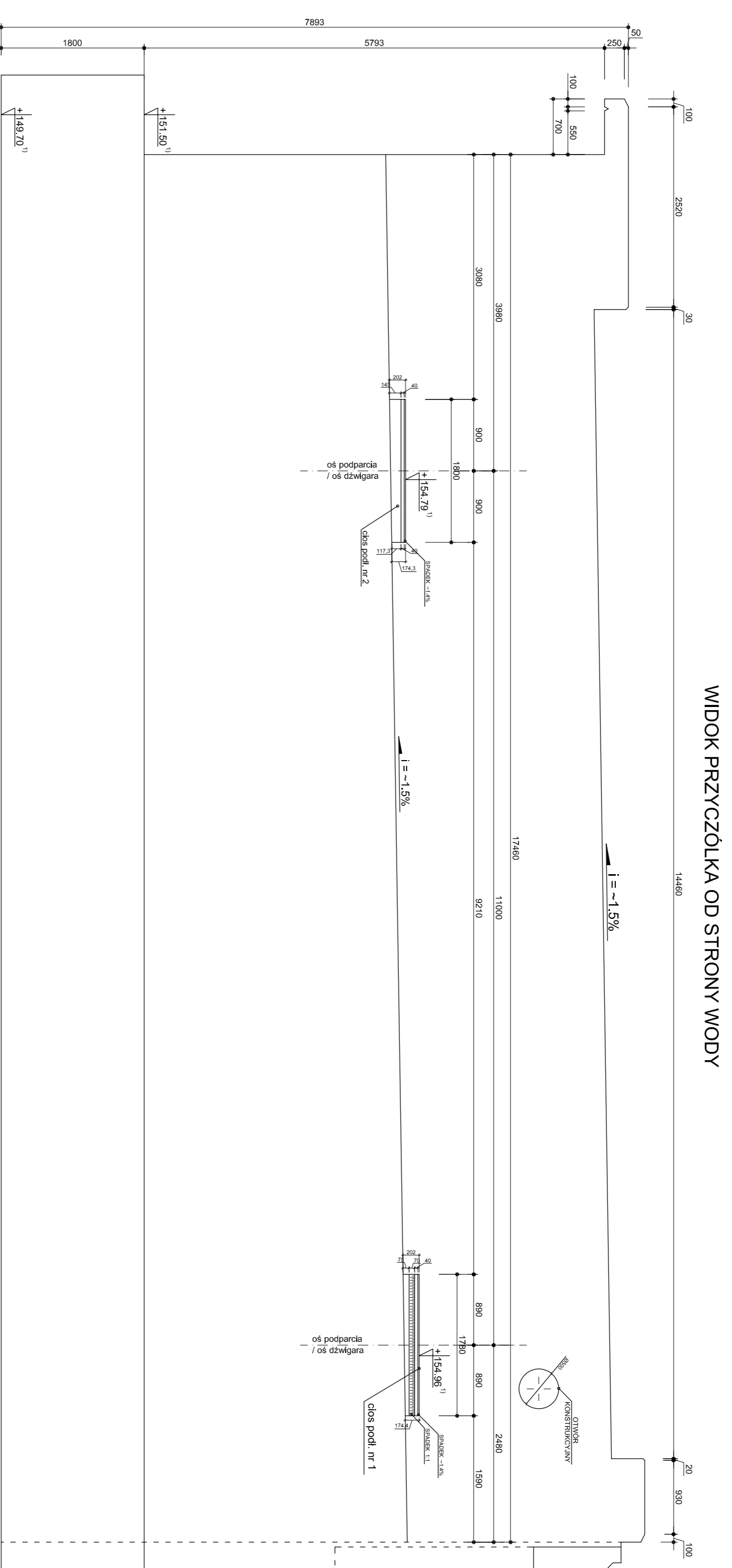
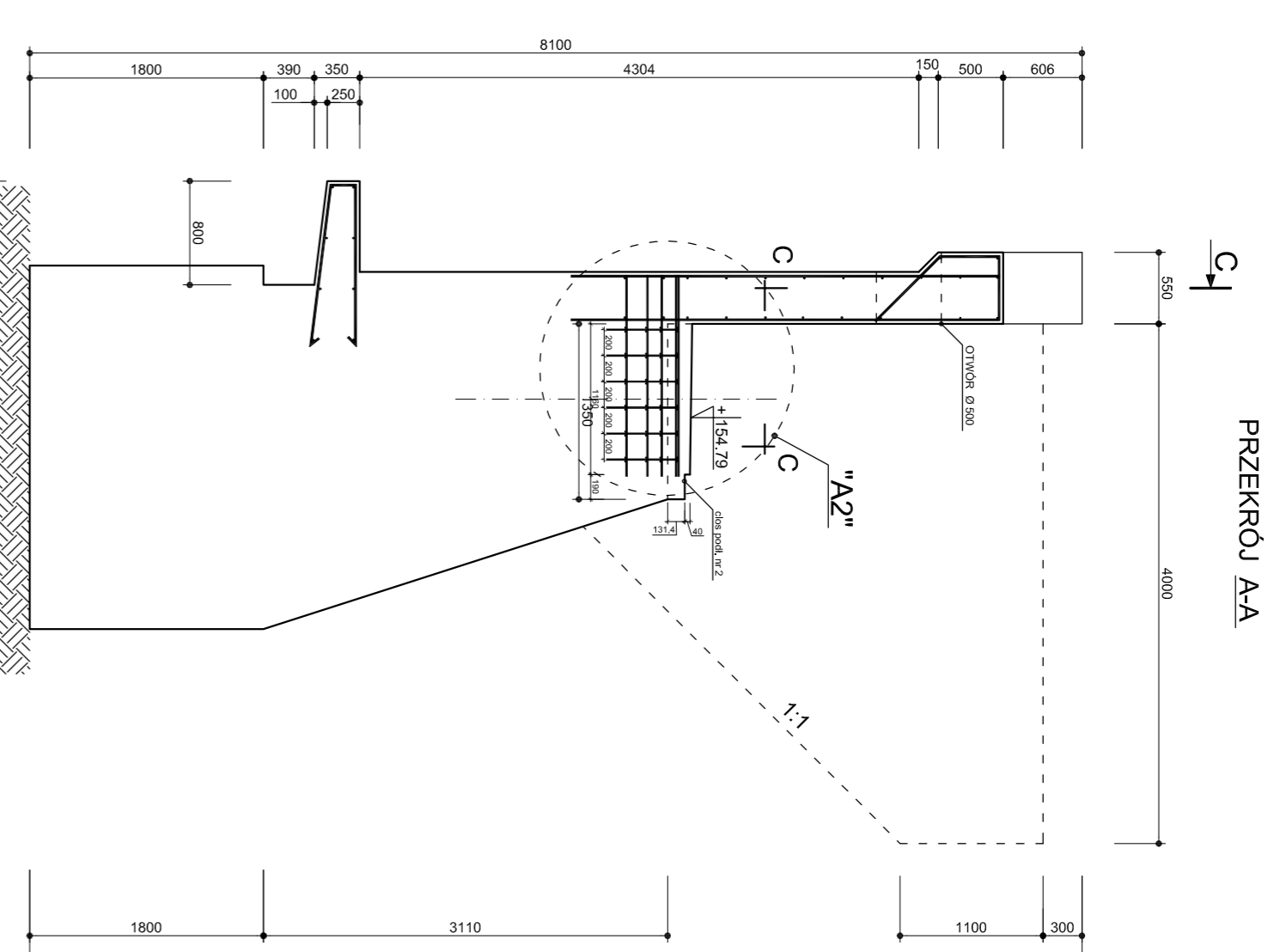


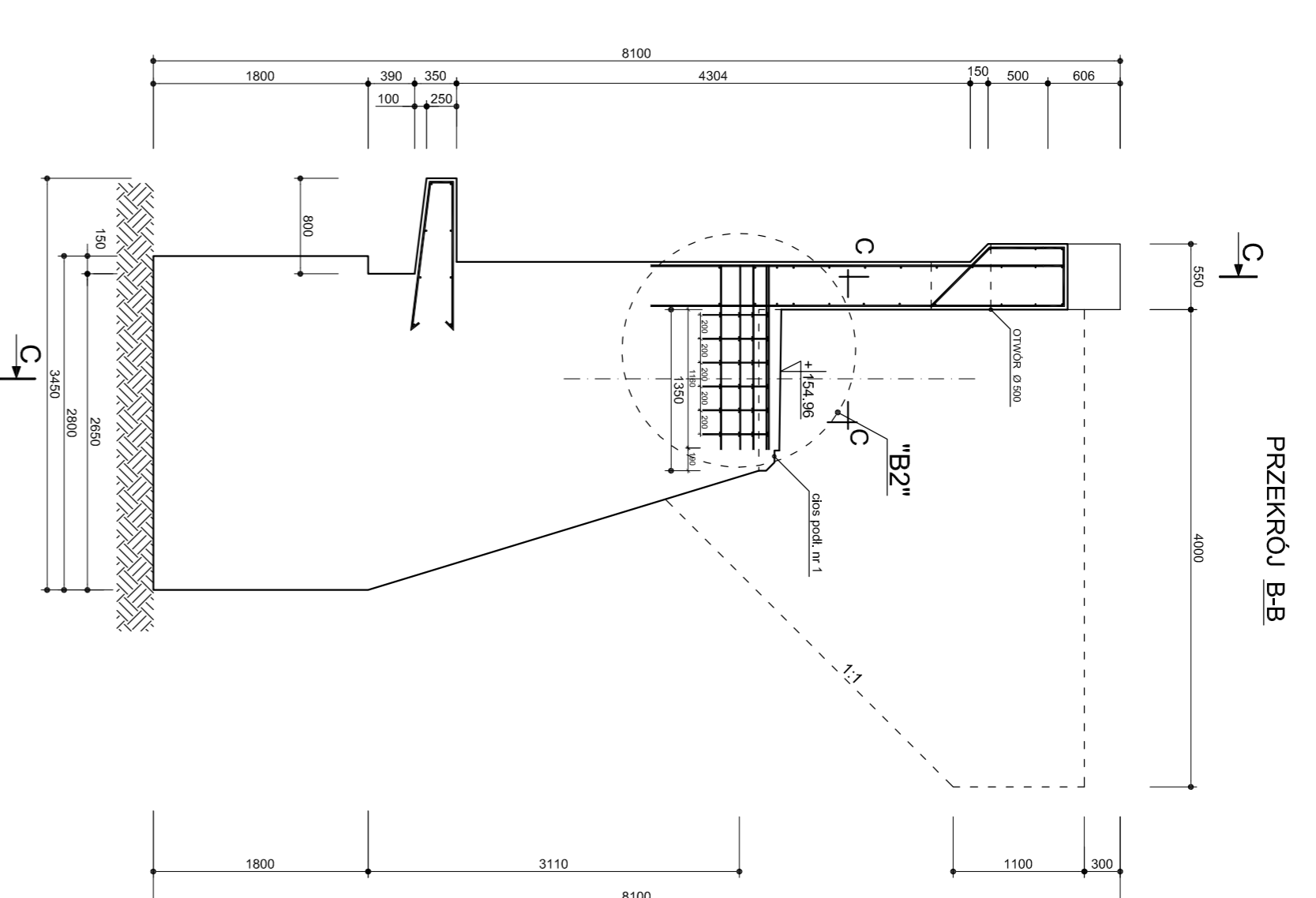
RYСУNEK INWENTARYZACYJNY
PRZYCZÓŁKA PRAWOBREZNEJEGO
SKALA 1:50



WIDOK PRZYCZÓŁKA OD STRONY WODY

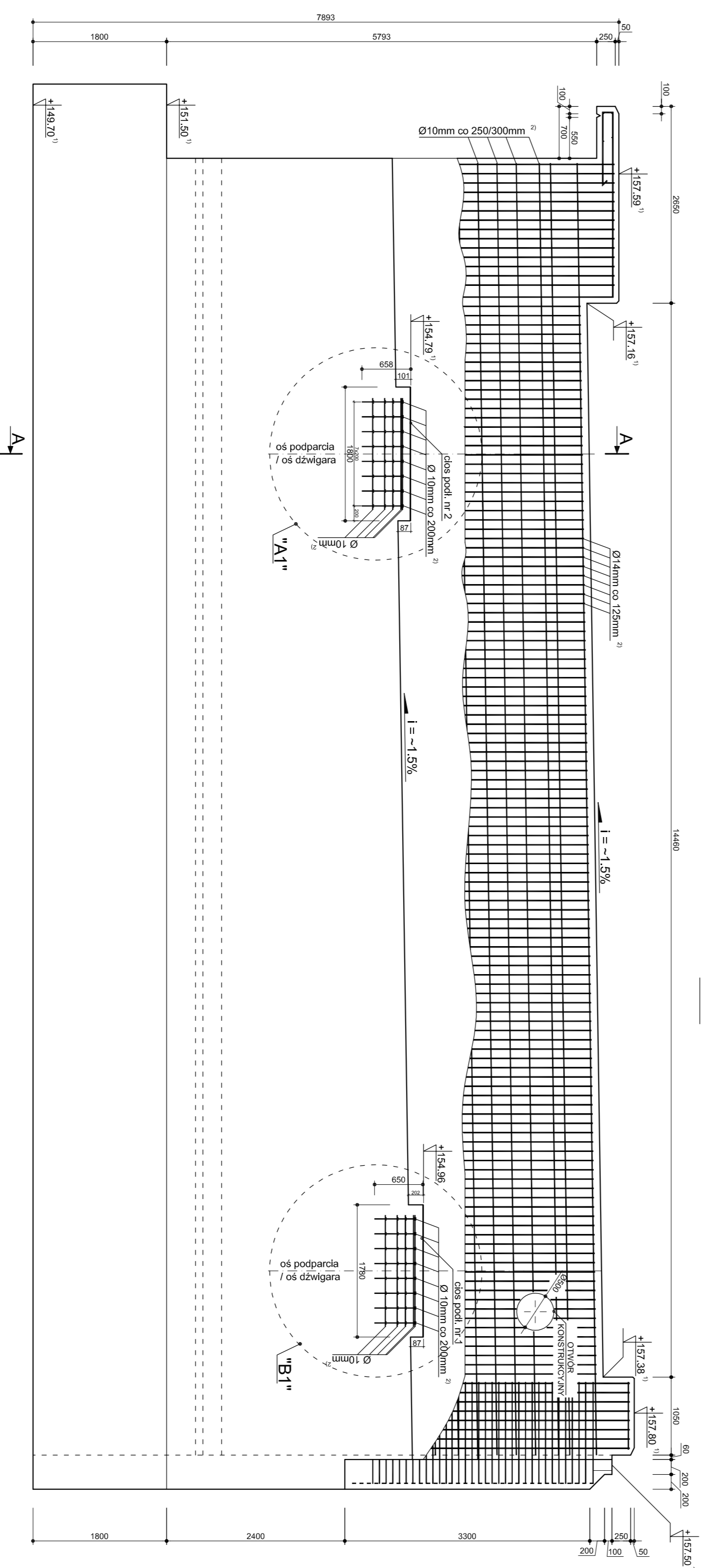


PRZEKRÓJ A-A



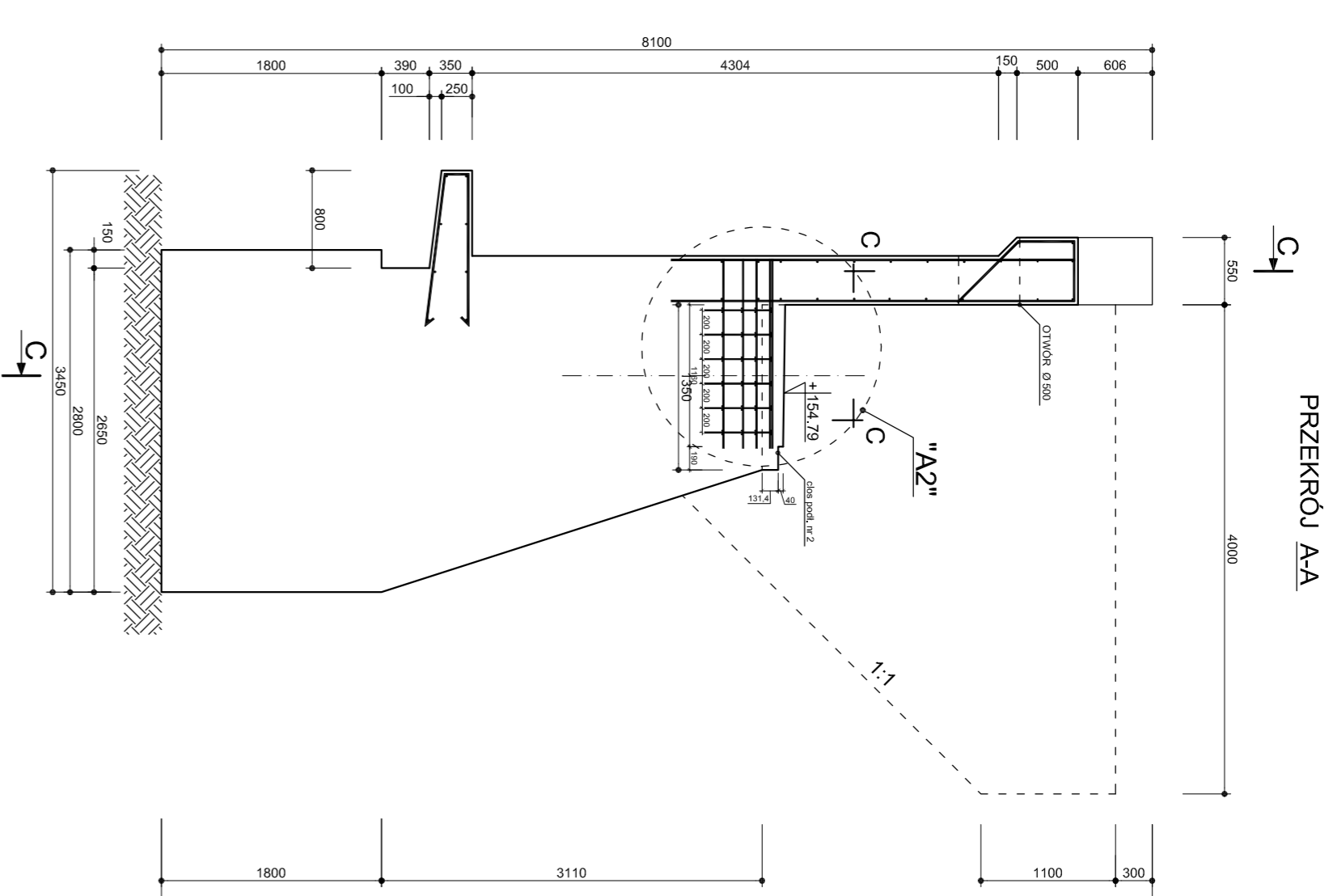
PRZEKRÓJ B-B

PRZEKRÓJ PIONOWY C-C

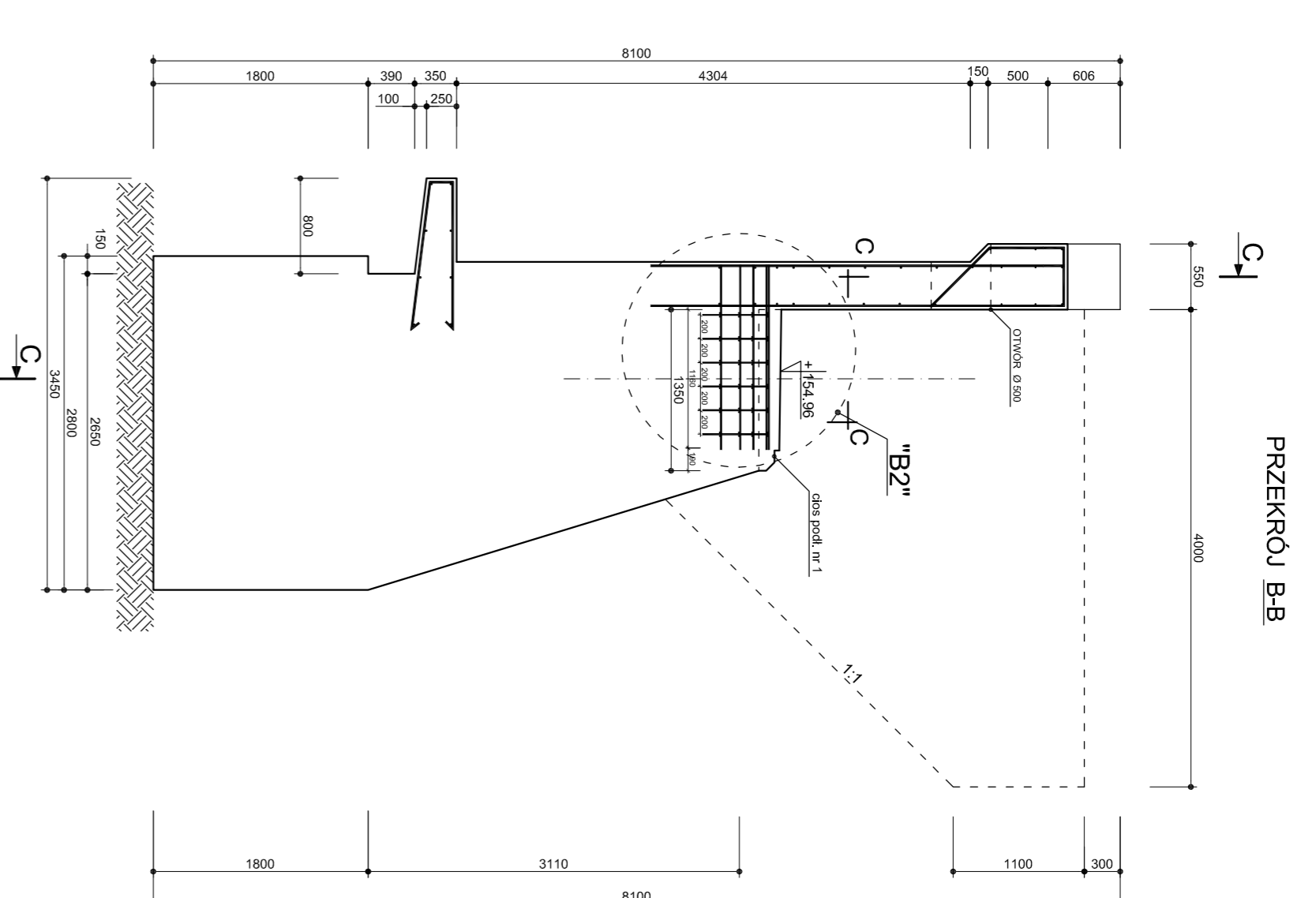


UWAGI:

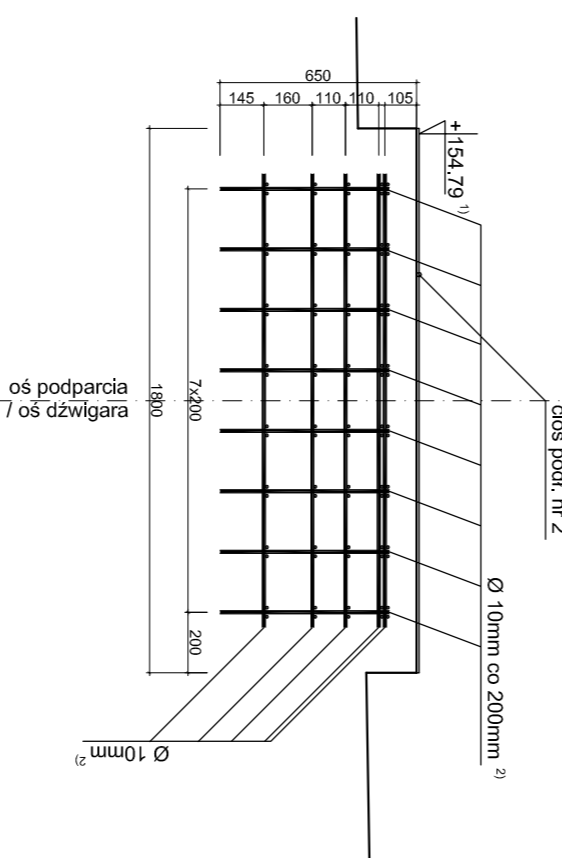
- rzędne wysokościowe naniesione według rysunków konstrukcyjnych z 1978 r.
- zbrojenie ścianki żwirowej oraz ciosów podłożyskowych naniesione wg rysunków zestawionych przyczółka prawobrzeżnego z 1978 r.



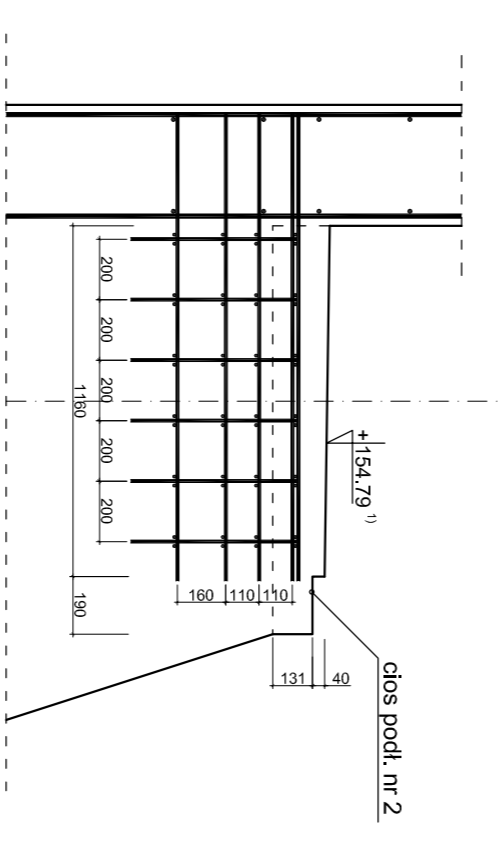
SZCZEGÓŁ A1 - ZBROJENIE CIOSU NR 2
SKALA 1:25



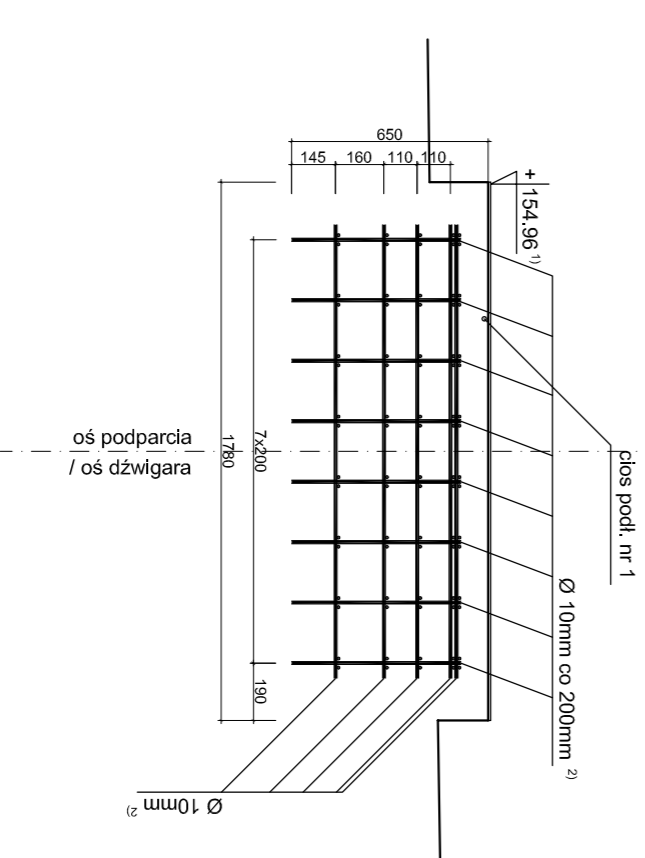
SZCZEGÓŁ A2 - ZBROJENIE CIOSU NR 2
SKALA 1:25




SZCZEGÓŁ B1 - ZBROJENIE CIOSU NR 1
SKALA 1:25



SZCZEGÓŁ B2 - ZBROJENIE CIOSU NR 1
SKALA 1:25



		Politechnika Opolska Katedra Drog i Mostów / Wydział Budownictwa ul. Mikolajczyka 5, 45-271 Opole e-mail: zkm@pco.opole.pl http://www.pco.opole.pl	
Investor:		Miejski Zarząd Drog w Opolu, Aleja Przyjaźni 9, 45-573 Opole	
Tytuł projektu: Projekt zabezpieczenia stateczno ści pionowej przesłi słatowych mostu drogowego nad rzeką Odra w Opolu w ciągu ul. Nysy Łużyckiej (droga wojew. odczka nr 435)			
Tytuł rysunku:		RYSUNEK INWENTARYZACYJNY PRZYCZÓŁKA PRAWOBREZNEJEGO	
Nr. umowy	MZD/28/TM/2008	Data: 04.06.2008r	Skala: 1:50
Stronowisko	Inicjator: Inwestor	Nr. uprawnień	Specjalność
Projektant	dr inż. Przemysław Jankiel	konstrukcyjne-budowlana	Podpis
Asystent	mgr inż. Marcin Świąć		
projektanta	Piotr Fabianiec		
Sprawdzający	prof. dr hab. inż. Stanisław Sygula	558 / 01 / 01 UN	konstrukcyjne-budowlana