

4.4. Dokumentacja geodezyjna

**4.4.1. Dokumentacja geodezyjna projektowanej zmiany granic administracyjnych miasta Opola o tereny części obrębów:
Karczów, Brzezcie, Dobrzeń Mały, Zawada**



Zał. nr 4.4.1

DOKUMENTACJA GEODEZYJNA
PROJEKTOWANEJ ZMIANY GRANIC ADMINISTRACYJNYCH
MIASTA OPOŁA

o tereny części obrębu nr 0004 – Karczów, gm. Dąbrowa


o tereny części obrębu nr 0047 – Brzezcie, gm. Dobrzeń Wielki

o tereny części obrębu nr 0036 – Dobrzeń Mały, gm. Dobrzeń Wielki

o tereny części obrębu nr 0151 – Zawada, gm. Turawa




Zawierająca:

- opis proponowanych granic Miasta Opola
- obliczenia powierzchni działek oraz mapę do celów prawnych dla obrębu Karczów

Sporządził:

GEODETA UPRAWNIONY
mgr inż. Paweł Tubczyński
Opole, ul. Chłopska 19/8
tel. 077 554 11 62, 504 201 740

Spis zawartości


l.p.	Nazwa dokumentów	Nr kart	
		Od	Do
1	Opis projektowanej granicy administracyjnej miasta Opola obręb nr 0036 – Dobrzeń Mały, gm. Dobrzeń Wielki	2	2
2	Opis projektowanej granicy administracyjnej miasta Opola obręb nr 0047 - Brzezcie, gm. Dobrzeń Wielki	3	3
3	Opis projektowanej granicy administracyjnej miasta Opola obręb nr 0151 – Zawada, gm. Turawa	4	4
4	Opis projektowanej granicy administracyjnej miasta Opola obręb nr 0004 – Karczów, gm. Dąbrowa	5	5
5	Obliczenia dotyczące działek wchodzących częściowo w proponowane granice miasta Opola obręb nr 0004 – Karczów, gm. Dąbrowa	6	15
6	Mapa do celów prawnych dotycząca działek wchodzących częściowo w proponowane granice miasta Opola, obręb nr 0004 – Karczów, gm. Dąbrowa	16	16


GEODETA UPRAWNIONY
 mgr inż. Paweł Lubczyński
 Opole, ul. Chańców 149/8
 tel. 077 554 11 62, 504 201 740



Opis projektowanej granicy administracyjnej miasta Opola

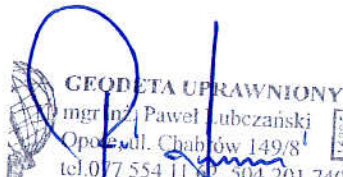
KARCZÓW – numer obrębu 0004

Proponowana granica administracyjna miasta Opola w sołectwie Karczów będzie biegła z punktu wspólnego dla obrębów ewidencyjnych Karczów i Narok wyznaczonego przez zbieg granic działek nr 51/1, 51/3, 289/1 po północno-zachodniej granicy działki nr 51/1, do punktu leżącego w zbiegu granic działek nr 51/1, 330, 383, 343/1. Tu granica załamuje się w kierunku południowym i przebiega wzdłuż zachodniej i północno-zachodniej granicy działek nr 51/1, 417, 420/2, 420/4, 487/3 i 527 aż do punktu 300560, wyznaczonego przez zbieg granic działek nr 527, 343/1 i 546. Dalej granica będzie biegła do punktu 300847- wspólnego dla działek nr 546, 560 i 559/62. W wymienionych punktach projektowana granica Miasta Opola dzieli działkę 546 tj. drogę krajową numer 94 na dwie części, z czego część oznaczona 546-Op wchodzi do obszaru Miasta Opola. Dalej granica będzie biegła po północno-zachodniej stronie działki nr 560 (rów) aż do punktu 300844, leżącego u zbiegu działek nr 560, 562 i 559/62, z którego skręca w kierunku południowym do punktu 300589, stanowiącego zbieg działek nr 562, 587, 585. W wymienionych punktach przebiega projektowana nowa granica Miasta Opola przecinająca działkę 562 tj. drogę polną- ciąg ulicy Anny, na dwie części, z czego część oznaczona 562-Op wchodzi do obszaru Miasta Opola. Dalej granica załamuje się i będzie biegła północno- zachodnią stroną działki 587 (rów) do punktu wspólnego dla obrębów Karczów i Dąbrowa stanowiącego zbieg granic działek nr 586/1, 587, 107.

 **GEODETA UPRAWNIONY**
mgr inż. Paweł Lubczyński
Opole, ul. Chabrów 149/8
tel. 077 554 11 62, 504 201 740

Opis projektowanej granicy administracyjnej miasta Opola

Proponowana granica administracyjna miasta Opola w sołectwie **Brzezie** rozpoczyna swój bieg z punktu stanowiącego punkt wspólny granicy obrębów ewidencyjnych Dobrzeń Wielki i Brzezie- zbieg granic działek nr 217, 239, 39, 376/1. Biegnie wzdłuż północno- zachodniej granicy działki nr 376/1 do punktu wspólnego z działką nr 238 gdzie załamuje się w kierunku południowo – wschodnim i biegnie wzdłuż północno- wschodniej granicy działek od działki nr 376/1 do działki nr 679/154, gdzie w punkcie wspólnym działek nr 679/154, 237/2 i 236/2 granica załamuje się w kierunku południowym i biegnie wzdłuż wschodnich granic działek nr 679/154, 680/154, 681/154 i 704/112 do punktu wspólnego działek nr 251/165, 704/112, 236/2, 168. Dalej załamuje się w kierunku wschodnim i biegnie północno- wschodnią granicą działek nr 168, 413/169, gdzie załamuje się w kierunku południowym. Dalej granica biegnie do punktu wspólnego działek nr 420/170, 236/2, 299, 748/ 92 (przy ulicy Wiejskiej) stanowiącego punkt wspólny granicy obrębów ewidencyjnych Brzezie i Czarnowąsy.




GEODETA UPRAWNIONY
mgr inż. Paweł Lubczyński
Opole, ul. Chabów 149/8
tel. 077 554 11 82, 504 201 740

Opis projektowanej granicy administracyjnej miasta Opola

DOBRZEŃ MAŁY – numer obrębu 0036


Proponowana granica administracyjna miasta Opola w sołectwie **Dobrzeń Mały** rozpoczyna swój bieg z punktu stanowiącego punkt wspólny granicy obrębów ewidencyjnych Brzezcie i Dobrzeń Mały- zbieg granic działek nr 291/46, 489/45, 450/47, 458/49, wzdłuż południowo-zachodnich granic działek nr 458/49, 693/58, 712/69, 894/93, dalej załamuje się w kierunku zachodnim biegnąc do punktu stanowiącego punkt wspólny działek nr 896/79 ,752/74, 1373/93. Tu także załamuje się i dalej biegnie wzdłuż południowo-zachodniej granicy działki nr 896/79 do punktu wspólnego z działkami nr 799/91 oraz nr 1691/95. W punkcie tym załamuje się i biegnie w kierunku południowo-zachodnim wzdłuż północno-zachodnich granic działek nr 1691/95, 1690/95. Następnie załamuje się w kierunku wschodnim do punktu wspólnego dla działek nr 1685/95, 1575/77, 1690/95 i 1576/77, dalej w kierunku południowym do punktu wspólnego działek nr 1569/96, 1772/96, 1571/76 i 1572/76, następnie załamuje się w kierunku zachodnim do punktu wspólnego działek nr 1569/96, 1571/76 i 949/90. Tu załamuje się i biegnie wzdłuż północno-zachodniej granicy działki nr 1569/96 do punktu przy ulicy Opolskiej- punkt wspólny działek nr 943/90, 1569/96, 1535/59. Dalej granica załamuje się w kierunku południowo-wschodnim i biegnie w ciągu ulicy Opolskiej wzdłuż południowo- zachodnich granic działek od działki nr 1569/96 do działki nr 1887/148. Granica kończy swój bieg na punkcie wspólnym dla obrębów Dobrzeń Mały i Borki -zbieg granic działek nr 1535/59, 1887/148, 1116/149, 1083/59.


GEODETA UPRAWNIONY
mgr inż. Paweł Lubczyński
Opole, ul. Chałbów 149/8
tel. 077 554 11 82, 504 201 740


Opis projektowanej granicy administracyjnej miasta Opola

ZAWADA – numer obrębu 0151

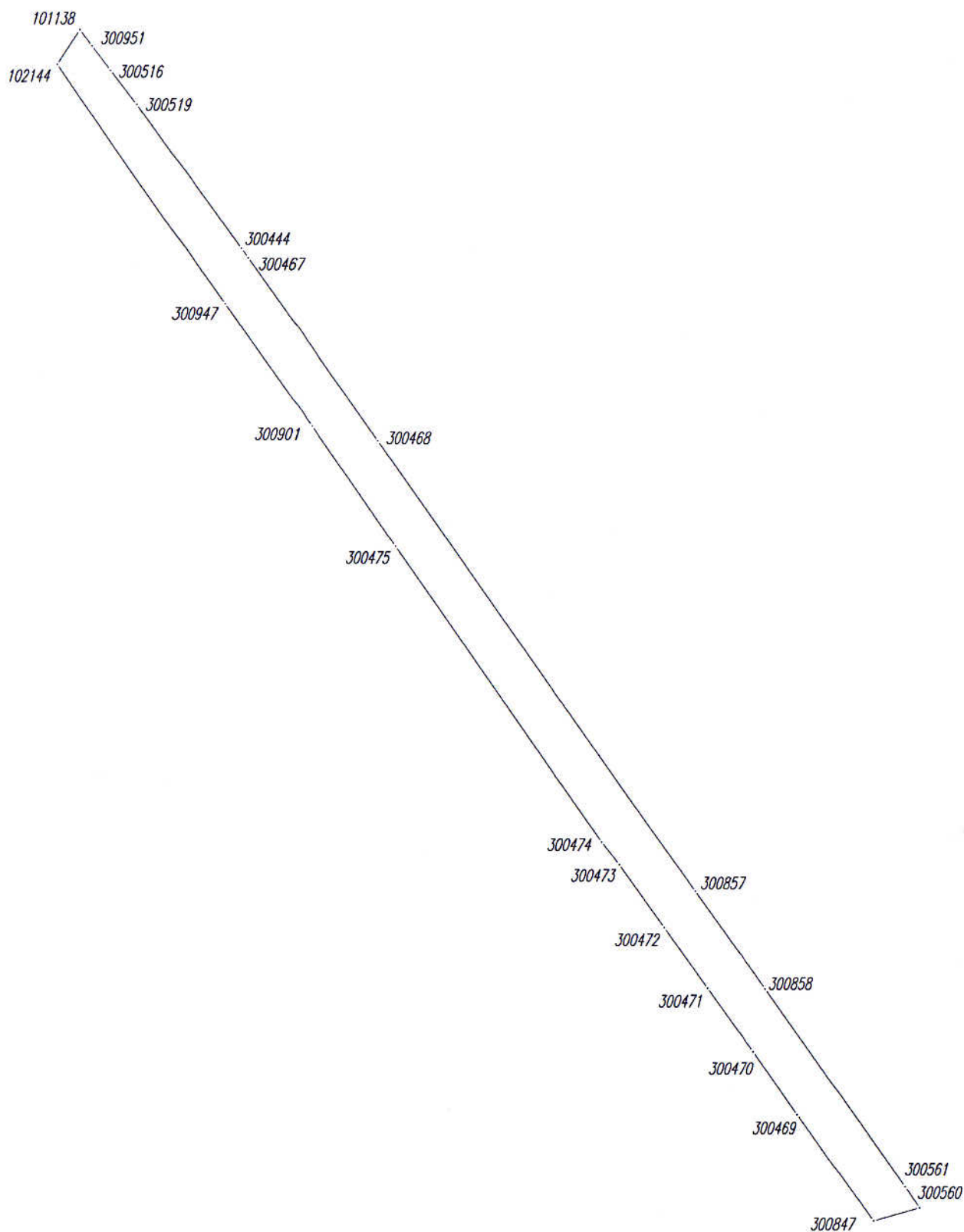
Proponowana granica administracyjna miasta Opola w sołectwie Zawada rozpoczyna swój bieg z punktu wspólnego dla obrębów Zawada i Opole- Gosławice (zbieg granic działek nr 325/20, 189/16, 445/1, 242 na wysokości ulicy Oleskiej) i biegnie wzdłuż południowego brzegu rzeki Swornica, wzdłuż północnych i północno- wschodnich granic działek od działki nr 445/1 do działki nr 190/20- punkt zbiegu granic działek nr 189/16, 190/20 i 225/11. Tu załamuje się w kierunku południowo-wschodnim i biegnie wzdłuż północno- wschodniej granicy działki 190/20 do działki nr 225/2, i dalej północno-wschodnią granicą działki nr 225/2 do punktu zbiegu granic działek nr 190/20, 225/7 i 225/2. Od tego miejsca granicę wyznacza północna granica działki nr 190/20, do punktu zbiegu granic działek nr 190/20, 225/10 i 227/2. Dalszy przebieg granicy wyznacza północna granica działki nr 227/2, do punktu zbiegu granic działek nr 227/2, 227/3 i 227/6, gdzie załamuje się w kierunku północno-wschodnim i biegnie do punktu stanowiącego północny narożnik działki nr 227/6. Następnie granica załamuje się w kierunku wschodnim, biegnąc nadal wzdłuż granicy działki nr 227/6, do granicy z działką nr 227/8, gdzie się załamuje i biegnie wzdłuż linii lasu zachodnią granicą działki nr 227/8. Następnie granica biegnie północną granicą działek nr 227/9, 227/12, 229/14, 229/7, 229/6, 229/4 i 229/3 do punktu zbiegu granic działek nr 229/3, 229/11 i 312/5 położonego na północnym brzegu rzeki Malina, wyznaczającym w kierunku wschodnim dalszy przebieg granicy, do punktu zbiegu granic działek nr 312/5, 229/11 i 546/17. W tym miejscu granica najpierw załamuje się na południowy zachód, tworząc klin, który składa się kolejno z załamujących się odcinków granic działek nr 312/5, 558/4, 547/17, 598/53, 590/51, 52, 48 i 49 do punktu zbiegu granic działek nr 546/17, 49 i 46. Następnie granica załamuje się na południowy - wschód i biegnie wzdłuż północnej granicy działki nr 49 do punktu zbiegu granic działek nr 49, 46, 48 i dalej północnym brzegiem rzeki Malina stanowiącej działkę nr 48 do punktu zbiegu granic działek nr 46, 48, 152/78 i 132/87 skąd granica przebiega wzdłuż działki nr 152/78 w kierunku południowo- wschodnim do punktu wspólnego dla obrębów Zawada i Opole- Gosławice (zbieg granic działek 152/78, 132/78, 679/2, 677/1).



GEODETA UPRAWNIONY
mgr inż. Paweł Lubczyński
Opole, ul. Chałubińskiego 149/8
tel. 077 554 11 62, 504 201 740



OBLICZENIE POWIERZCHNI NR: 546-Ka (fragment działki nr 546 proponowany do pozostawienia w obrębie Karczów)




Numer działki :	546-Ka
Powierzchnia :	1.2035 ha
Pow. zredukowana :	1.2037 ha
Popr. odwzorowawcza :	-0.0002 ha
dP:	ha
dPmax:	±0.0023 ha
Obwód działki :	1271.38 m

Wartość dPmax obliczona zgodnie z Rozp. MSWiA z 9.11.2011 par. 68 ust. 2 - jako mp przyjęto wartość 0.100 m

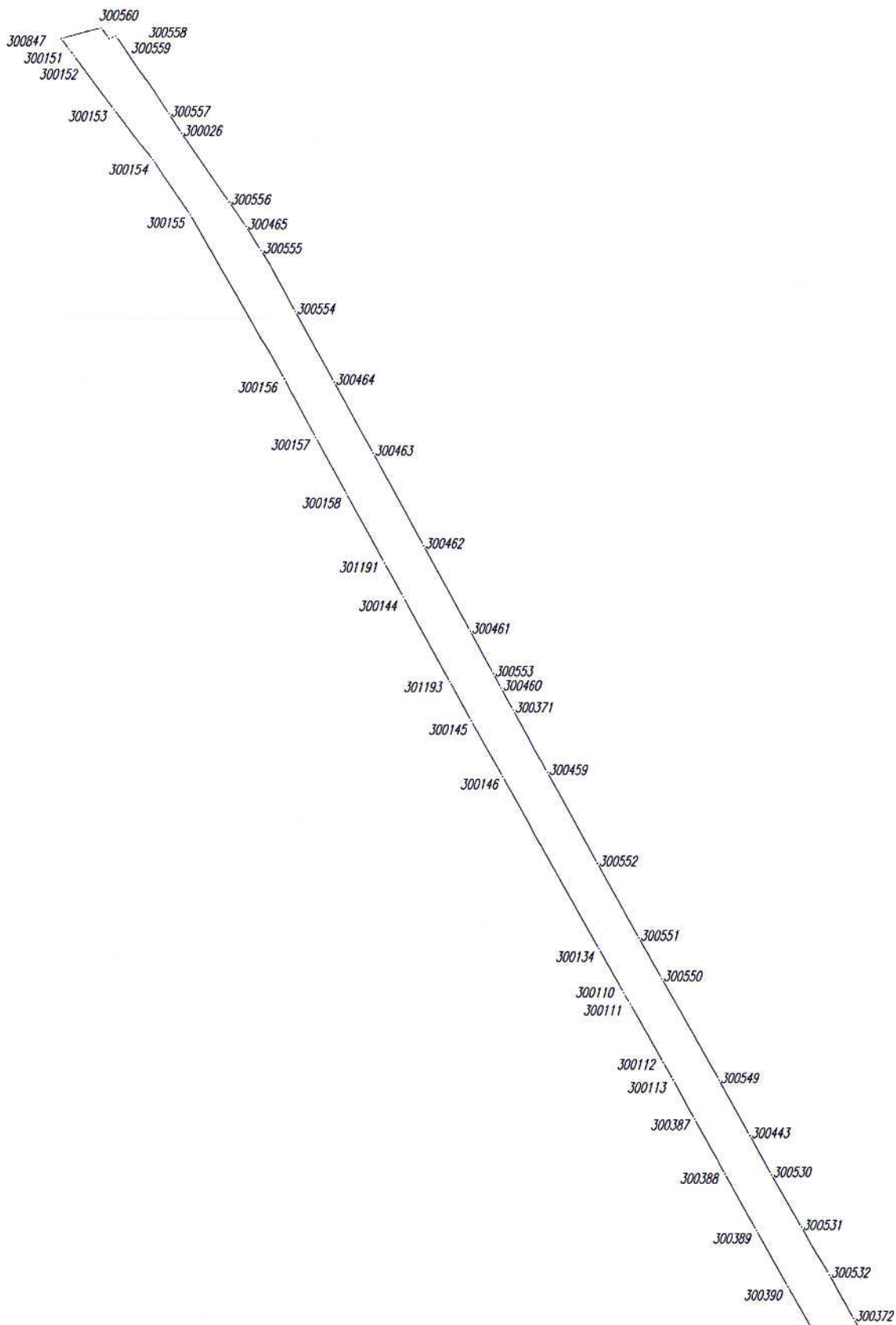
Numer	X	Y	Cz.obl
300951	5618565.24	6484865.50	13.17
300516	5618554.76	6484873.48	18.58
300519	5618540.10	6484884.89	76.02
300444	5618478.13	6484928.91	4.92
300467	5618474.10	6484931.73	96.56
300468	5618395.20	6484987.39	237.75
300857	5618201.07	6485124.62	51.87
300858	5618158.72	6485154.56	104.49
300561	5618073.40	6485214.87	11.01
300560	5618064.38	6485221.18	20.49
300847	5618058.71	6485201.49	56.27
300469	5618104.36	6485168.59	33.29
300470	5618131.59	6485149.45	33.61
300471	5618158.98	6485129.97	32.18
300472	5618185.25	6485111.38	33.29
300473	5618212.55	6485092.33	12.36
300474	5618222.31	6485084.75	155.68
300475	5618349.75	6484995.36	63.32
300901	5618401.65	6484959.10	64.45
300947	5618454.40	6484922.08	125.38
102144	5618557.21	6484850.33	17.94
101138	5618572.19	6484860.19	8.75
300951	5618565.24	6484865.50	

Pole powierzchni zostało obliczone i skorygowane o wartość powierzchniowej poprawki odwzorowawczej zgodnie z §61 i §62 rozporządzenia MAIC z 29 listopada 2013 r. zmieniającego rozporządzenie w sprawie ewidencji gruntów i budynków.

 **GEODETA UPRAWNIONY**
mgr inż. Paweł Lubczyński
Opole, ul. Chabrów 149/8
tel. 071 554 11 62, 504 201 740

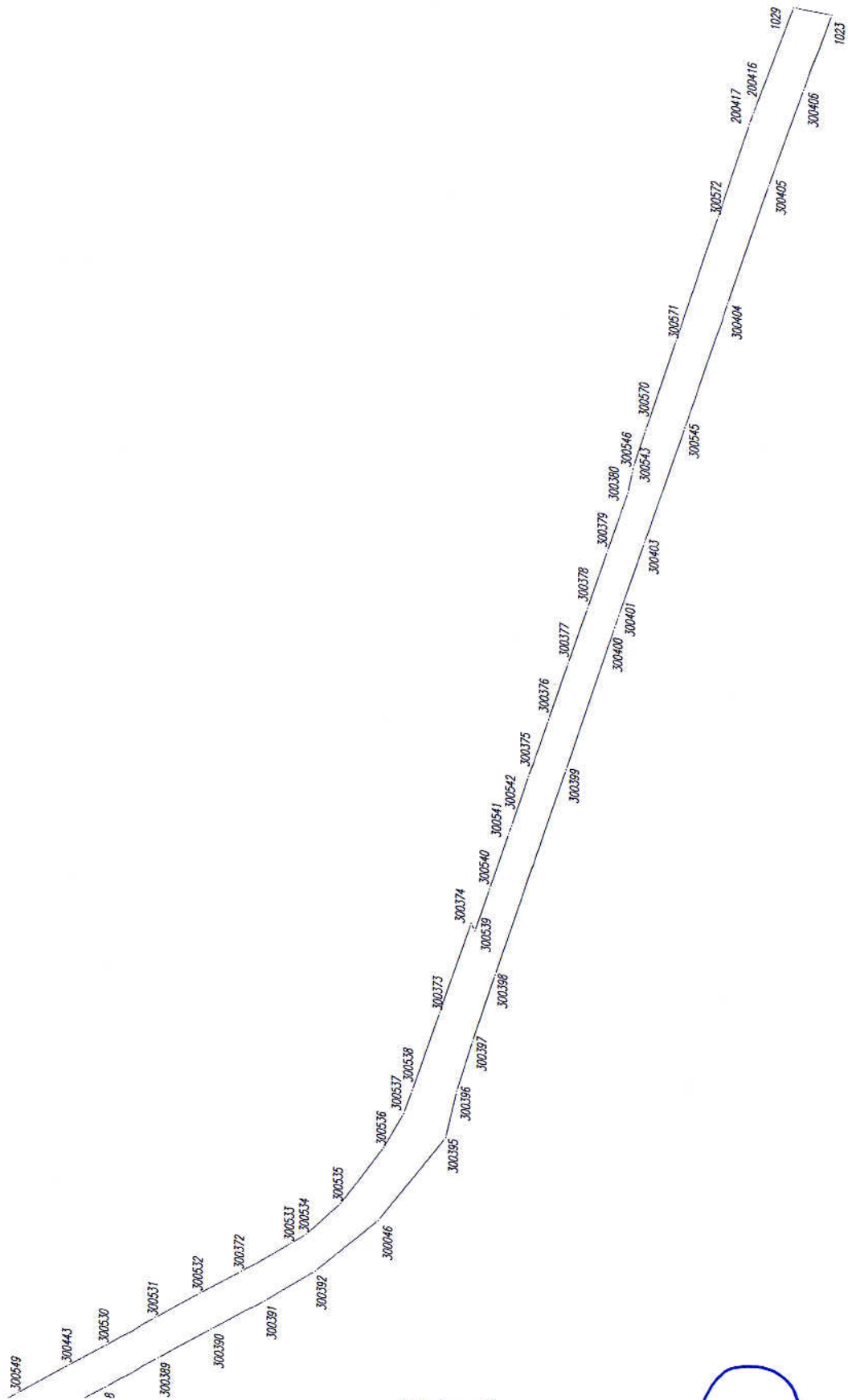
OBLICZENIE POWIERZCHNI NR: 546-Op (fragment działki nr 546 proponowany do włączenia w granice Miasta Opola)

Szkic nr 1



ŁĄCZY SZKIC NR 2

ŁĄCZY SZKIC NR 1



Szkic nr 2

Numer działki :	546-Op
Powierzchnia :	3.2249 ha
Pow. zredukowana :	3.2254 ha
Popr. odwzorowawcza :	-0.0005 ha
dP:	ha
dPmax:	±0.0026 ha
Obwód działki :	3197.89 m

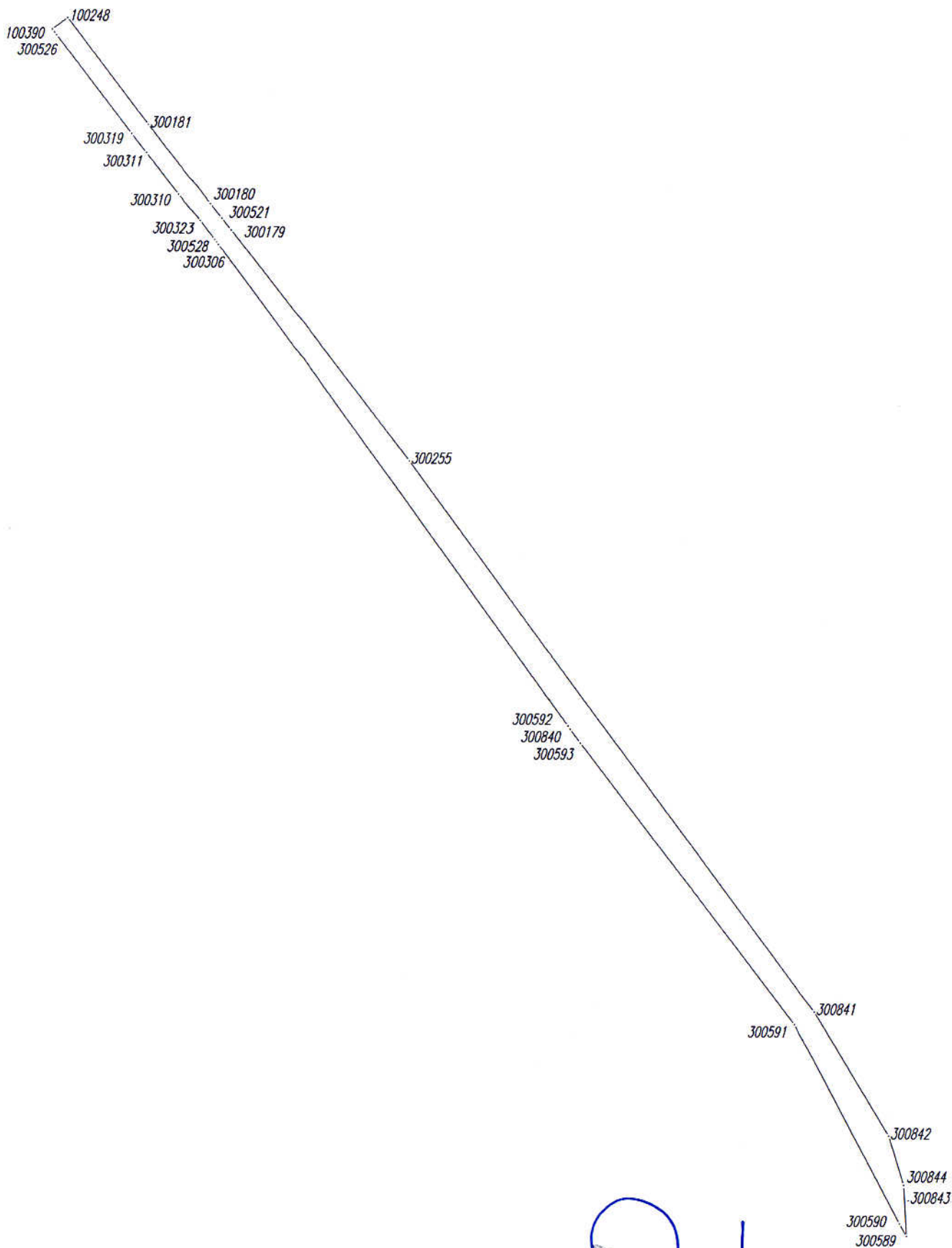
Wartość dPmax obliczona zgodnie z Rozp. MSWiA z 9.11.2011 par. 68 ust. 2 - jako mp przyjęto wartość 0.100 m

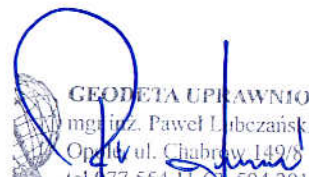
Numer	X	Y	Cz.obl
300847	5618058.71	6485201.49	20.49
300560	5618064.38	6485221.18	11.01
300561	5618073.40	6485214.87	11.01
300560	5618064.38	6485221.18	6.86
300559	5618058.74	6485225.09	3.63
300558	5618060.01	6485228.49	47.92
300557	5618019.89	6485254.68	11.87
300026	5618009.88	6485261.05	42.73
300556	5617974.06	6485284.34	15.17
300465	5617961.32	6485292.58	14.58
300555	5617948.78	6485300.02	35.59
300554	5617917.37	6485316.74	41.56
300464	5617880.63	6485336.16	41.60
300463	5617843.90	6485355.69	54.39
300462	5617795.89	6485381.25	50.02
300461	5617751.74	6485404.76	24.96
300553	5617729.69	6485416.45	8.49
300460	5617722.20	6485420.45	12.96
300371	5617710.77	6485426.56	36.63
300459	5617678.41	6485443.72	53.51
300552	5617631.13	6485468.78	44.00
300551	5617592.33	6485489.52	23.96
300550	5617571.22	6485500.85	60.02
300549	5617518.36	6485529.26	32.57
300443	5617489.64	6485544.61	23.01
300530	5617469.35	6485555.46	31.43
300531	5617441.80	6485570.59	28.52
300532	5617416.75	6485584.21	25.95
300372	5617393.76	6485596.24	31.91
300533	5617365.95	6485611.88	9.68
300534	5617357.60	6485616.78	25.81
300535	5617338.39	6485634.01	39.40
300536	5617314.12	6485665.04	22.06
300537	5617302.65	6485683.88	13.68
300538	5617297.90	6485696.71	46.00
300373	5617282.30	6485739.98	52.37
300374	5617265.01	6485789.41	4.81
300539	5617262.75	6485785.16	24.29
300540	5617254.79	6485808.11	32.70
300541	5617244.14	6485839.02	4.66
300542	5617242.59	6485843.41	28.92
300375	5617232.95	6485870.67	33.40
300376	5617221.98	6485902.21	32.98
300377	5617211.19	6485933.37	32.58
300378	5617200.47	6485964.13	33.59
300379	5617189.35	6485995.82	34.18
300380	5617178.03	6486028.07	11.53
300546	5617175.74	6486039.37	4.15
300543	5617174.91	6486043.44	20.67

300570	5617168.17	6486062.98	52.31
300571	5617151.18	6486112.45	72.51
300572	5617127.59	6486181.01	54.33
200417	5617110.13	6486232.45	6.95
200416	5617107.78	6486238.99	62.53
1029	5617085.46	6486297.40	21.64
1023	5617064.21	6486293.30	44.59
300406	5617079.59	6486251.45	56.37
300405	5617098.91	6486198.50	69.23
300404	5617122.00	6486133.24	73.06
300545	5617146.12	6486064.28	67.56
300403	5617168.58	6486000.57	43.09
300401	5617182.76	6485959.88	6.84
300400	5617184.96	6485953.40	83.65
300399	5617212.00	6485874.25	120.09
300398	5617251.29	6485760.78	39.02
300397	5617263.85	6485723.84	29.28
300396	5617272.97	6485696.02	26.23
300395	5617279.04	6485670.50	59.72
300046	5617317.08	6485624.47	45.36
300392	5617352.68	6485596.37	32.77
300391	5617381.05	6485579.97	33.62
300390	5617410.58	6485563.91	33.48
300389	5617440.19	6485548.29	33.64
300388	5617469.83	6485532.39	32.24
300387	5617498.21	6485517.10	23.10
300113	5617518.70	6485506.44	10.35
300112	5617527.80	6485501.51	34.50
300111	5617558.22	6485485.25	6.54
300110	5617563.90	6485482.00	26.05
300134	5617586.89	6485469.75	101.50
300146	5617676.20	6485421.54	33.15
300145	5617705.25	6485405.58	22.91
301193	5617725.45	6485394.78	49.86
300144	5617769.41	6485371.26	19.96
301191	5617787.01	6485361.85	40.72
300158	5617822.90	6485342.63	32.93
300157	5617852.06	6485327.33	34.26
300156	5617882.37	6485311.37	96.74
300155	5617967.52	6485265.48	34.07
300154	5617995.90	6485246.63	32.10
300153	5618021.99	6485227.94	34.18
300152	5618049.75	6485208.00	4.24
300151	5618053.16	6485205.48	6.84
300847	5618058.71	6485201.49	

Pole powierzchni zostało obliczone i skorygowane o wartość powierzchniowej poprawki odwzorowawczej zgodnie z §61 i §62 rozporządzenia MAIC z 29 listopada 2013 r. zmieniającego rozporządzenie w sprawie ewidencji gruntów i budynków.

OBLICZENIE POWIERZCHNI NR: 562-Ka (fragment działki nr 562 proponowany do pozostawienia w obrębie Karczów)





GEODETA UPRAWNIONY
mgr inż. Paweł Lubczański
Opole, ul. Chabrów 149/8
tel. 77 554 11 63, 504 201 740

Numer działki :	562-Ka
Powierzchnia :	0.8119 ha
Pow. zredukowana :	0.8120 ha
Popr. odwzorowawcza :	-0.0001 ha
dP:	ha
dPmax:	±0.0030 ha
Obwód działki :	1441.28 m

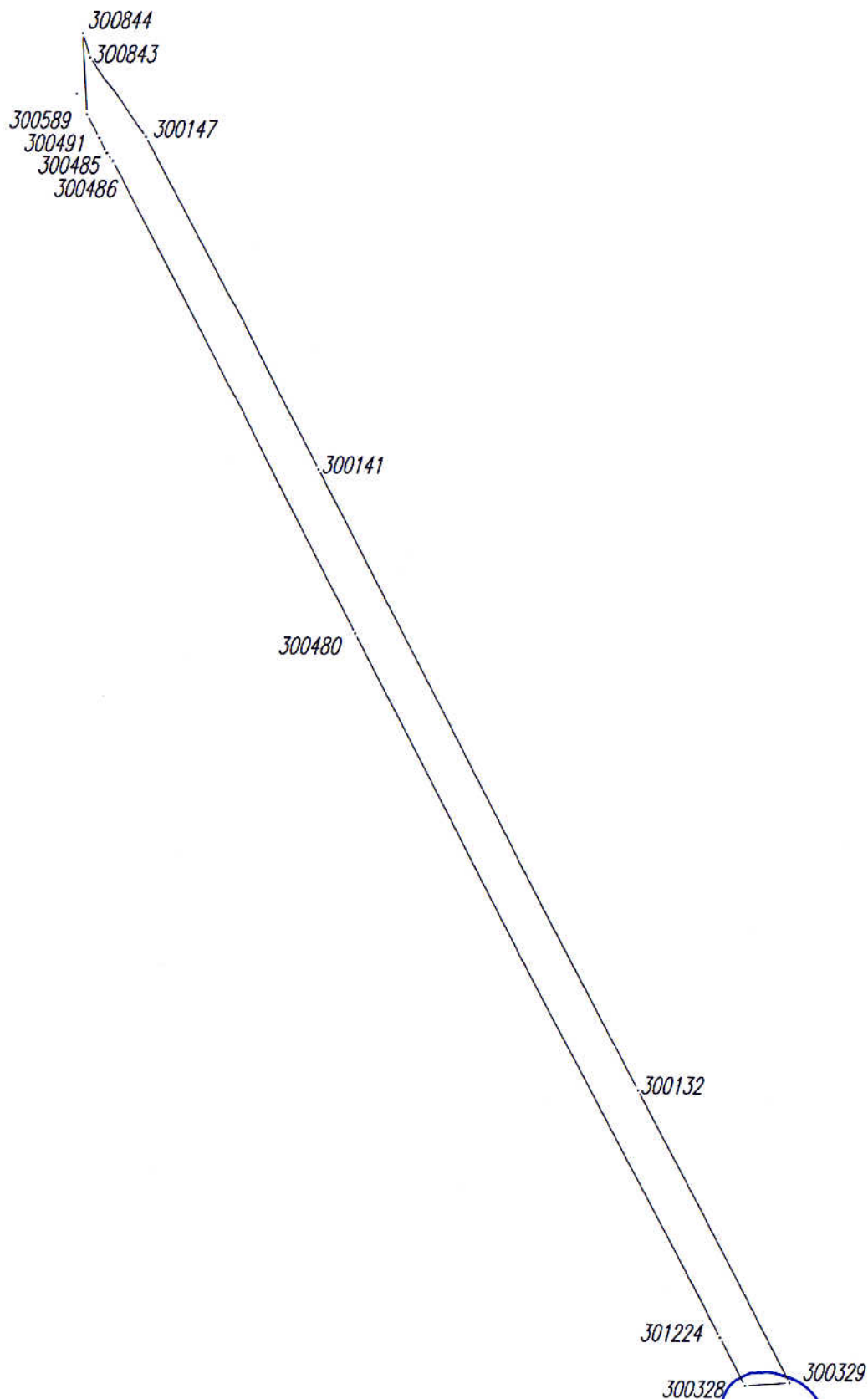
Wartość dPmax obliczona zgodnie z Rozp. MSWiA z 9.11.2011 par. 68 ust. 2 - jako mp przyjęto wartość 0.100 m

Numer	X	Y	Cz.obl
100248	5618251.49	6484486.50	64.65
300181	5618199.99	6484525.57	47.96
300180	5618161.78	6484554.55	8.74
300521	5618154.82	6484559.84	7.20
300179	5618149.08	6484564.18	140.14
300255	5618037.57	6484649.05	330.17
300841	5617771.03	6484843.86	69.88
300842	5617710.98	6484879.58	24.64
300844	5617687.40	6484886.74	24.94
300589	5617662.51	6484888.31	7.07
300590	5617668.77	6484885.02	108.49
300591	5617764.80	6484834.55	170.78
300593	5617901.27	6484731.89	8.43
300840	5617908.12	6484726.98	1.79
300592	5617909.58	6484725.94	286.71
300306	5618142.22	6484558.40	2.90
300528	5618144.53	6484556.64	11.50
300323	5618153.67	6484549.66	15.93
300310	5618166.35	6484540.02	25.21
300311	5618186.38	6484524.71	11.72
300319	5618195.70	6484517.60	59.78
300526	5618243.22	6484481.33	3.50
100390	5618246.00	6484479.21	9.13
100248	5618251.49	6484486.50	

Pole powierzchni zostało obliczone i skorygowane o wartość powierzchniowej poprawki odwzorowawczej zgodnie z §61 i §62 rozporządzenia MAIC z 29 listopada 2013 r. zmieniającego rozporządzenie w sprawie ewidencji gruntów i budynków.


GEODETA UPRAWNIONY
 mgr inż. Paweł Lubczański
 Opole, ul. Chabrów 149/8
 tel. 017 554 11 00, 504 201 740

OBLICZENIE POWIERZCHNI NR: 562-Op (fragment działki nr 562 proponowany do włączenia w granice Miasta Opola)



Numer działki :	562-Op
Powierzchnia :	0.5758 ha
Pow. zredukowana :	0.5759 ha
Popr. odwzorowawcza :	-0.0001 ha
dP:	ha
dPmax:	±0.0025 ha
Obwód działki :	948.87 m

Wartość dPmax obliczona zgodnie z Rozp. MSWiA z 9.11.2011 par. 68 ust. 2 - jako mp przyjęto wartość 0.100 m

Numer	X	Y	Cz.obl
300589	5617662.51	6484888.31	24.94
300844	5617687.40	6484886.74	7.84
300843	5617679.90	6484889.03	29.53
300147	5617655.59	6484905.79	114.89
300141	5617553.79	6484959.04	214.99
300132	5617363.30	6485058.68	102.14
300329	5617272.82	6485106.05	13.94
300328	5617271.94	6485092.14	16.99
301224	5617286.98	6485084.24	244.26
300480	5617503.26	6484970.77	163.08
300486	5617648.06	6484895.78	3.00
300485	5617650.72	6484894.40	5.01
300491	5617655.17	6484892.11	8.27
300589	5617662.51	6484888.31	

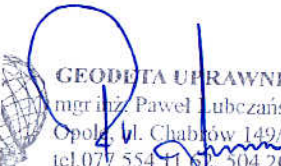
Pole powierzchni zostało obliczone i skorygowane o wartość powierzchniowej poprawki odwzorowawczej zgodnie z §61 i §62 rozporządzenia MAIC z 29 listopada 2013 r. zmieniającego rozporządzenie w sprawie ewidencji gruntów i budynków.

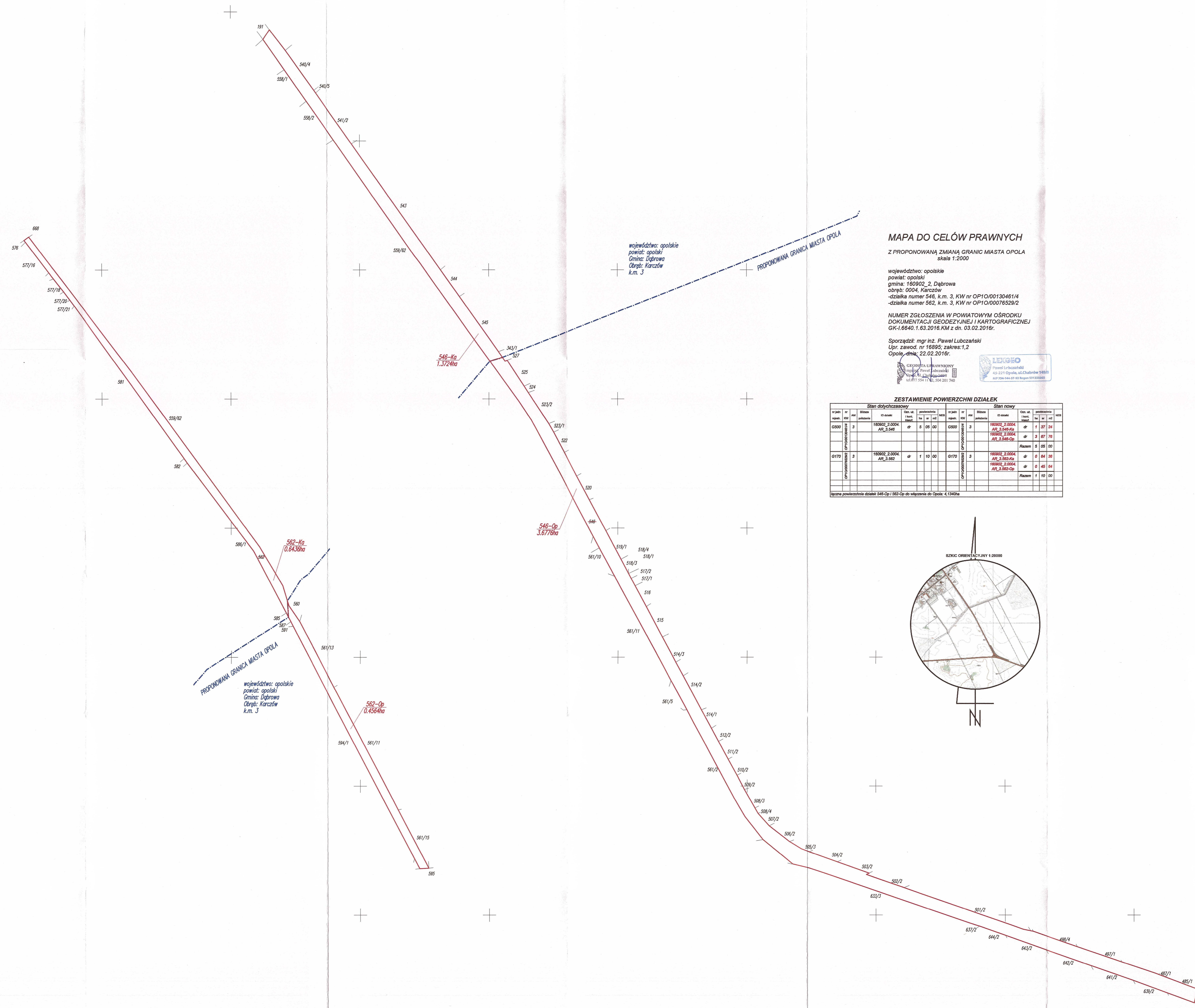
WYRÓWNANIE DO POWIERZCHNI P=5.0500 ha

Nr działki	Powierzchnia zredukowana (65/2000/92)	popr.	Pow. wyr. zredukowana (65/2000/92)
546-Ka	1.2037	0.1687	1.3724
546-Op	3.2254	0.4522	3.6776

WYRÓWNANIE DO POWIERZCHNI P=1.1000 ha

Nr działki	Powierzchnia zredukowana (65/2000/92)	popr.	Pow. wyr. zredukowana (65/2000/92)
562-Ka	0.8120	-0.1684	0.6436
562-Op	0.5759	-0.1195	0.4564


GEODETA UPRAWNIONY
 mgr inż. Paweł Lubczyński
 Opole, ul. Chabrów 149/8
 tel. 077 554 11 62, 504 201 740

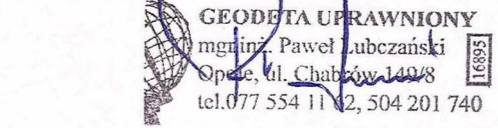


MAPA DO CELÓW PRAWNYCH
Z PROPONOWANĄ ZMIANĄ GRANIC MIASTA OPOLA
skala 1:2000

województwo: opolskie
powiat: opolski
gmina: 160902_2, Dąbrowa
obręb: 0004, Karczów
-działka numer 546, k.m. 3, KW nr OP10/00130461/4
-działka numer 562, k.m. 3, KW nr OP10/00076529/2

NUMER ZGŁOSZENIA W POWIATOWYM OŚRODKU
DOKUMENTACJI GEODEZYJNEJ I KARTOGRAFICZNEJ
GK-I.6640.1.63.2016.KM z dn. 03.02.2016r.

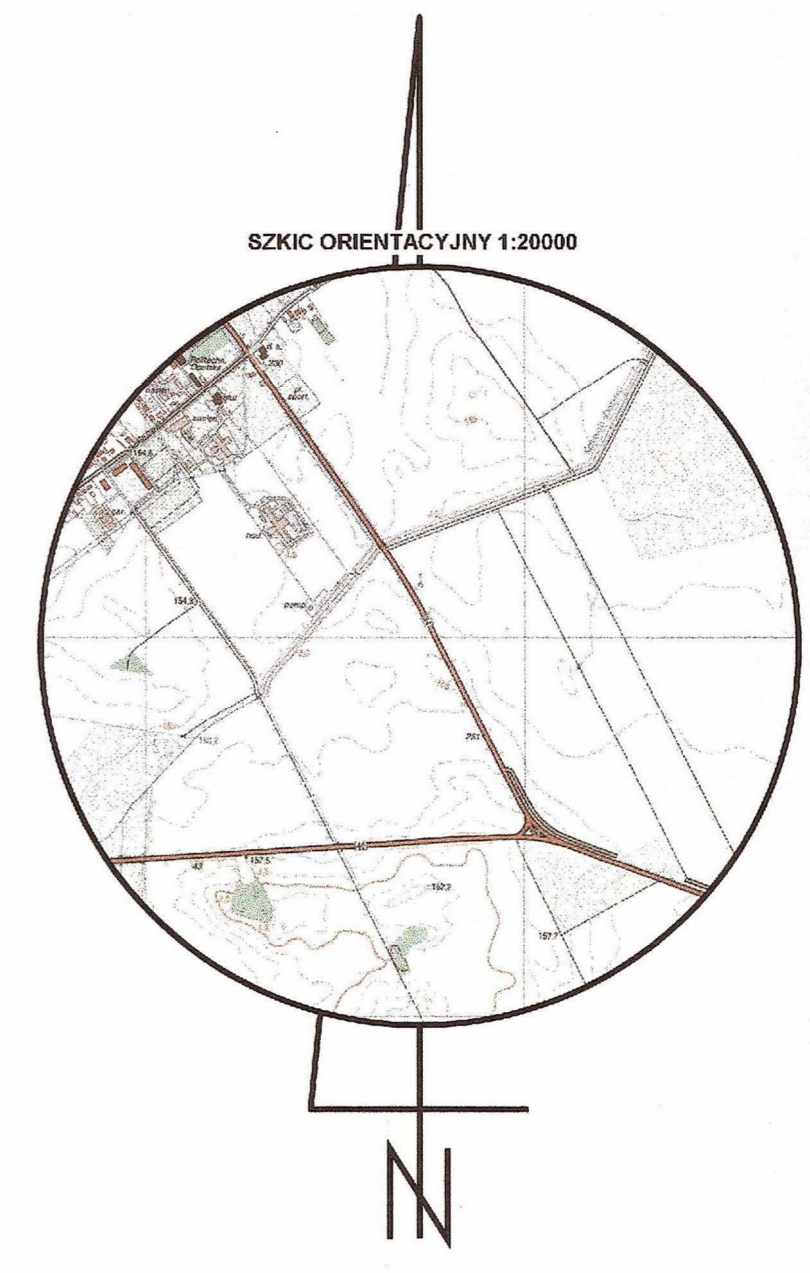
Sporządził: mgr inż. Paweł Lubczyński
Upr. zawod. nr 16895; zakres: 1,2
Opole, dnia: 22.02.2016r.



ZESTAWIENIE POWIERZCHNI DZIAŁEK

nr działki	nr obrętu	nr działki	Stan dotychczasowy				Stan nowy						
			nr działki	nr obrętu	nr działki	nr obrętu	nr działki	nr obrętu	nr działki	nr obrętu			
6500	3	160902_2_0004_AK_3_546	dr	5	08	00	6500	3	160902_2_0004_AK_3_546-Ka	dr	1	37	24
									160902_2_0004_AK_3_546-Op	dr	3	67	78
										Razem	5	05	00
6170	3	160902_2_0004_AK_3_562	dr	1	10	00	6170	3	160902_2_0004_AK_3_562-Ka	dr	0	64	36
									160902_2_0004_AK_3_562-Op	dr	0	45	64
										Razem	1	10	00

liczba powierzchni działek 546-Op i 562-Op do włączenia do Opola: 1,1340ha



województwo: opolskie
powiat: opolski
gmina: Dąbrowa
Obręb: Karczów
k.m. 3

województwo: opolskie
powiat: opolski
gmina: Dąbrowa
Obręb: Karczów
k.m. 3

4.4.2. Dokumentacja geodezyjna projektowanej zmiany granic administracyjnych miasta Opola o tereny części obrębu Zawada

DOKUMENTACJA GEODEZYJNA
PROJEKTOWANEJ ZMIANY GRANIC ADMINISTRACYJNYCH
MIASTA OPOŁA
o tereny części obrębu nr 0151 – Zawada, gm. Turawa

Zawierająca:

- obliczenia powierzchni fragmentu działki nr 229/13,


Prezydent Miasta
Arkadiusz Wisniewski

Sporządził:

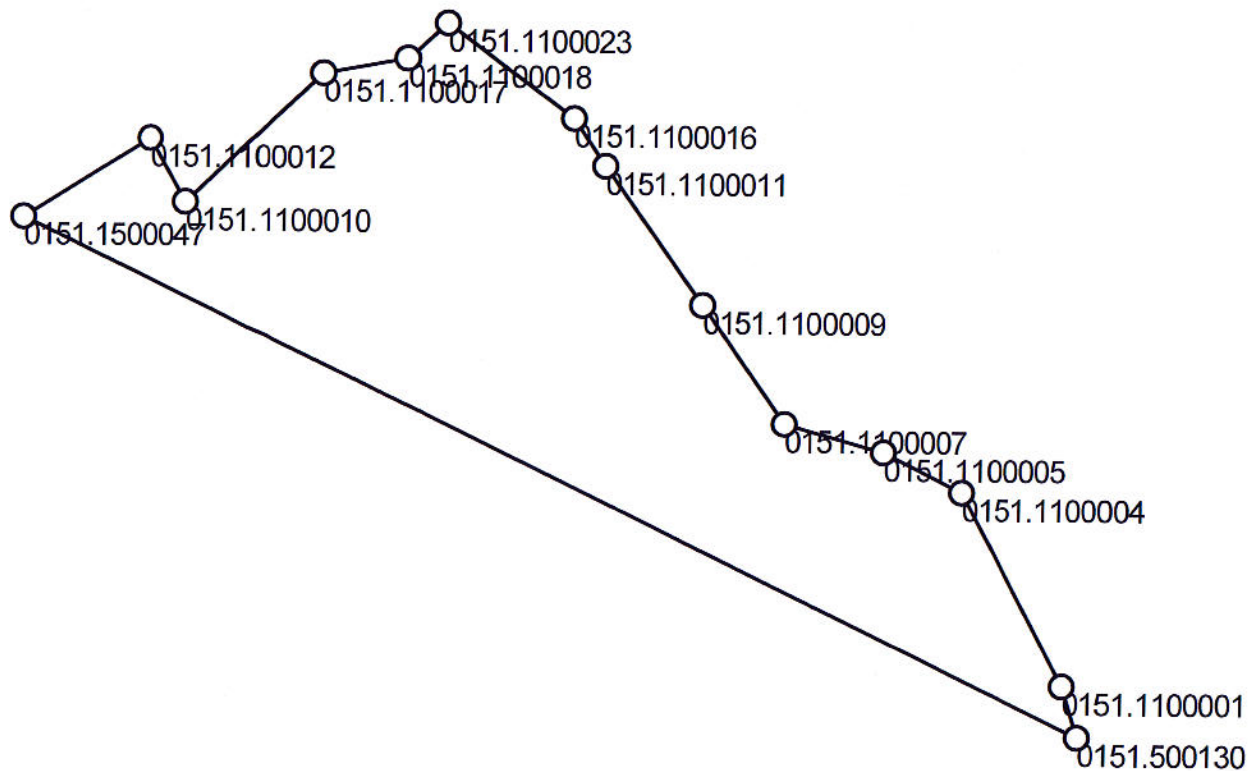
Kierownik Referatu
Miejskiego Ośrodka Dokumentacji
Geodezyjnej i Kartograficznej


Maciej Sznabel

geodeta uprawniony
Nr upr. 20535

OBLICZENIE POWIERZCHNI DZIAŁKI NR: 229/13- Op

Szkic rozmieszczenia punktów



Numer działki :	229/13-Op.
Powierzchnia :	2.1477 ha
Popr. odwzorowawcza :	-0.0003 ha
dP:	2.1480 ha
dPmax:	±0.0019 ha
Obwód działki :	826.39 m

Wartość dPmax obliczona zgodnie z Rozp. MSWiA z 9.11.2011 par. 68 ust. 2 - jako mp przyjęto wartość 0.100 m

Prezydent Miasta

Arkadiusz Wiśniewski

Kierownik Referatu
Miejskiego Ośrodka Dokumentacji
Geodezyjnej i Kartograficznej

Maciej Sznabel

geodeta uprawniony
Nr upr. 20535

Numer punktu	X	Y	Cz.obl
0151.1500047	5617089.68	6498540.27	45.62
0151.1100012	5617114.67	6498578.44	22.42
0151.1100010	5617095.10	6498589.37	56.81
0151.1100017	5617134.72	6498630.08	26.46
0151.1100018	5617139.19	6498656.16	16.44
0151.1100023	5617150.35	6498668.23	48.06
0151.1100016	5617120.97	6498706.27	16.92
0151.1100011	5617107.16	6498716.05	50.99
0151.1100009	5617065.54	6498745.51	44.14
0151.1100007	5617029.51	6498771.01	31.49
0151.1100005	5617020.26	6498801.11	27.46
0151.1100004	5617008.29	6498825.82	66.04
0151.1100001	5616950.00	6498856.86	16.68
0151.500130	5616933.94	6498861.36	356.87
0151.1500047	5617089.68	6498540.27	

Współrzędne i numery punktów pozyskano z mapy ewidencji gruntów i budynków w postaci wektorowej udostępnionej przez Starostę Opolskiego dla Opolskiego Biura Geodezji Beata Sieradzka działającego na zlecenie Prezydenta Miasta Opola- Licencja nr GK.6642.528.2016.KB_1609_CL1 z dnia 07.03.2016 r.

Prezydent Miasta
Arkadiusz Wiśniewski

Kierownik Referatu
Miejskiego Ośrodka Dokumentacji
Geodezyjnej i Kartograficznej
Marek Szabel
geodeta uprawniony
Nr upr. 20535