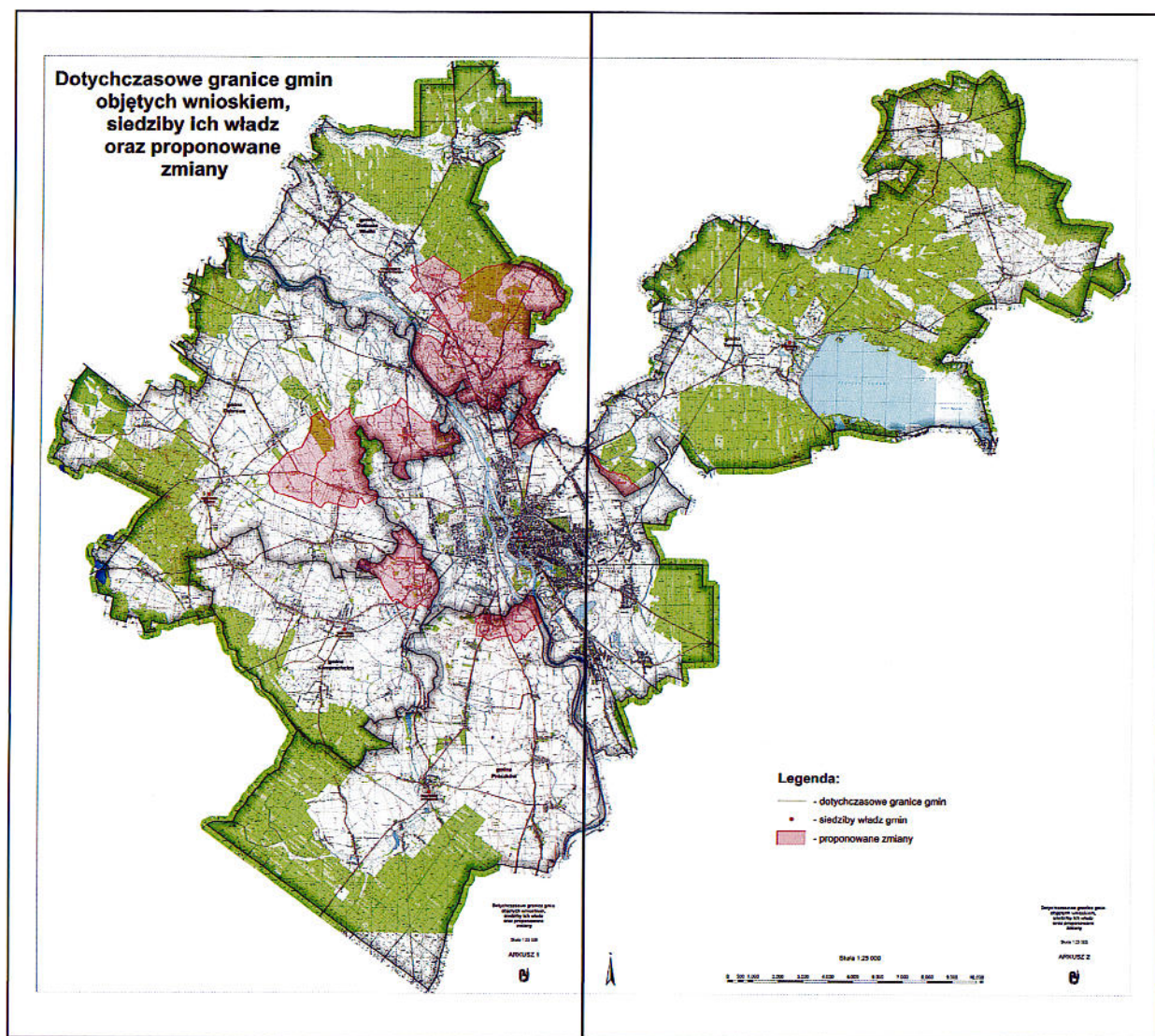


4.1. Mapa topograficzna w skali 1:25000
z zaznaczeniem granic gmin objętych wnioskiem
i siedzib ich władz oraz proponowanych zmian

Mapa topograficzna w skali 1:25 000
z zaznaczeniem dotychczasowych granic gmin objętych wnioskiem
i siedzib ich władz oraz proponowanych zmian. Schemat podziału na arkusze



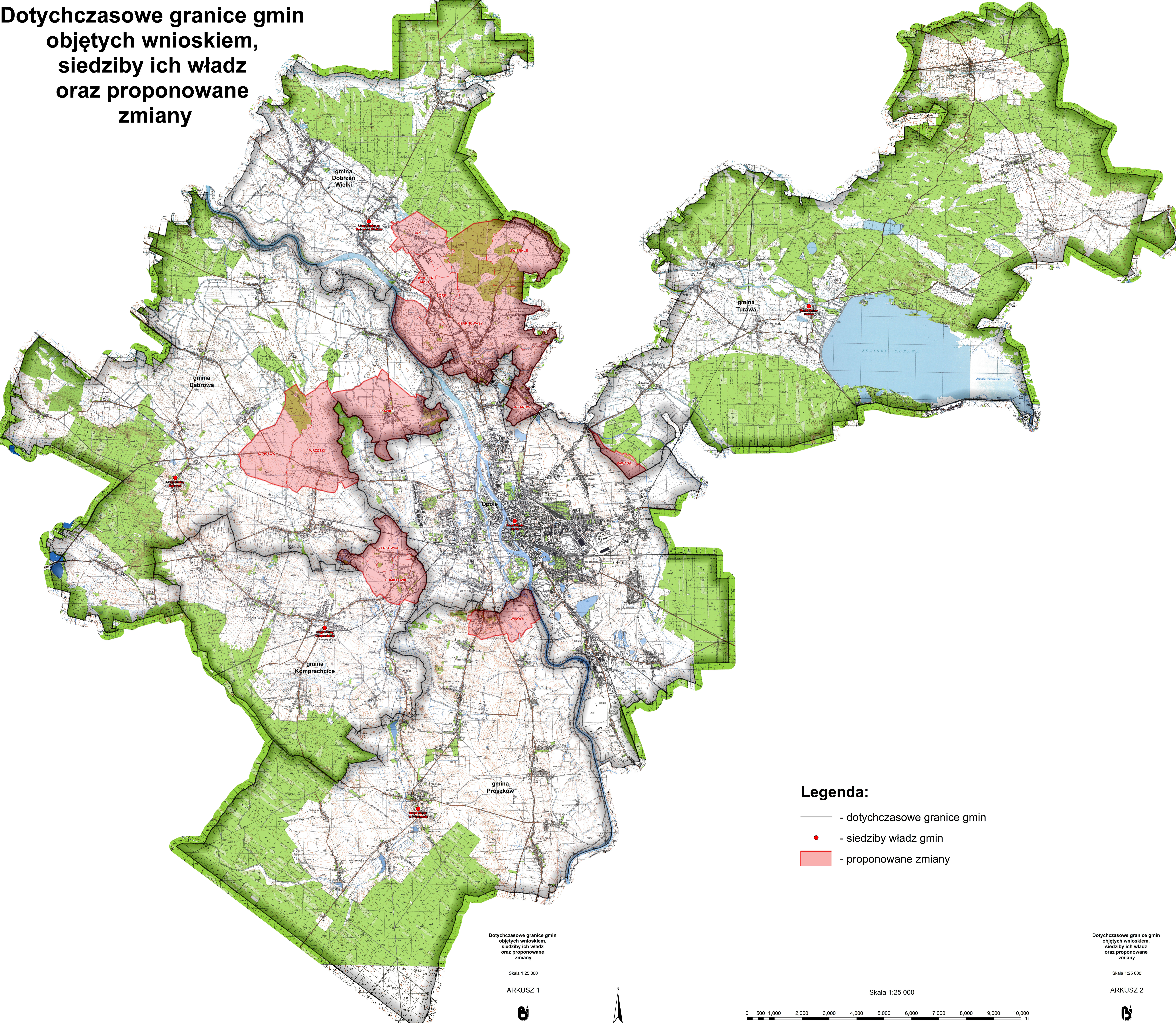
ARKUSZ 1

ARKUSZ 2

Prezydent Miasta

Arkadiusz Wisniewski

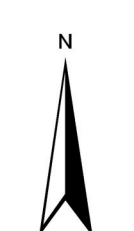
Dotychczasowe granice gmin objętych wnioskiem, siedziby ich władz oraz proponowane zmiany



Dotychczasowe granice gmin
objętych wnioskiem,
siedziby ich władz
oraz proponowane
zmiany

Skala 1:25 000

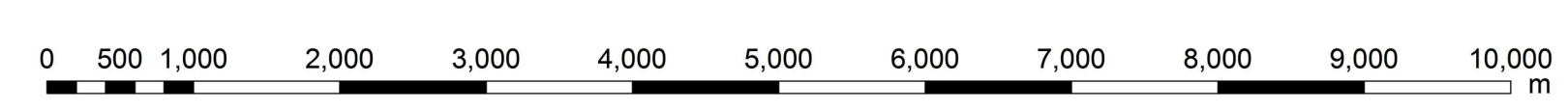
ARKUSZ 1



Legenda:

- - dotychczasowe granice gmin
- - siedziby władz gmin
- - proponowane zmiany

Skala 1:25 000



Dotychczasowe granice gmin
objętych wnioskiem,
siedziby ich władz
oraz proponowane
zmiany

Skala 1:25 000

ARKUSZ 2

