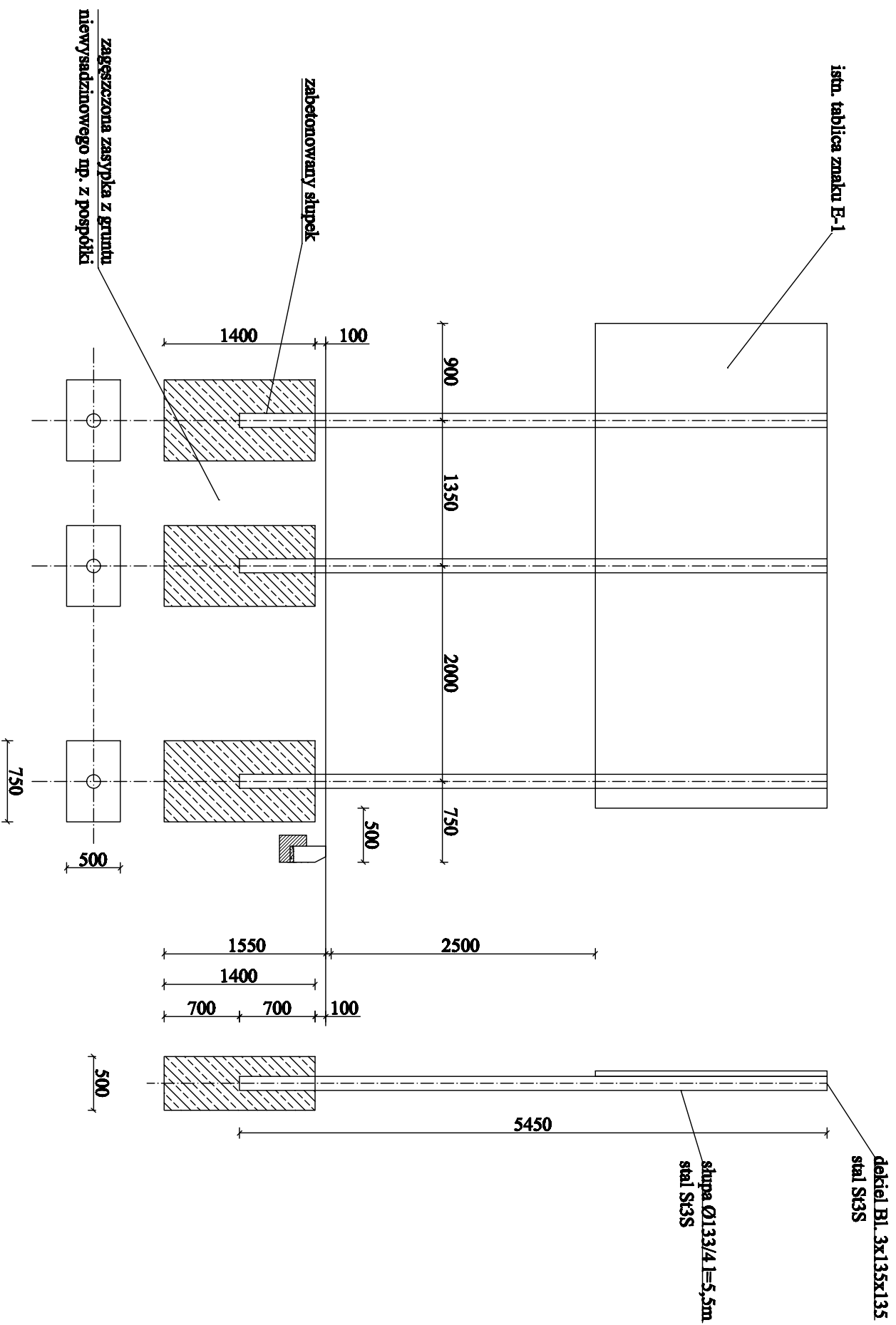


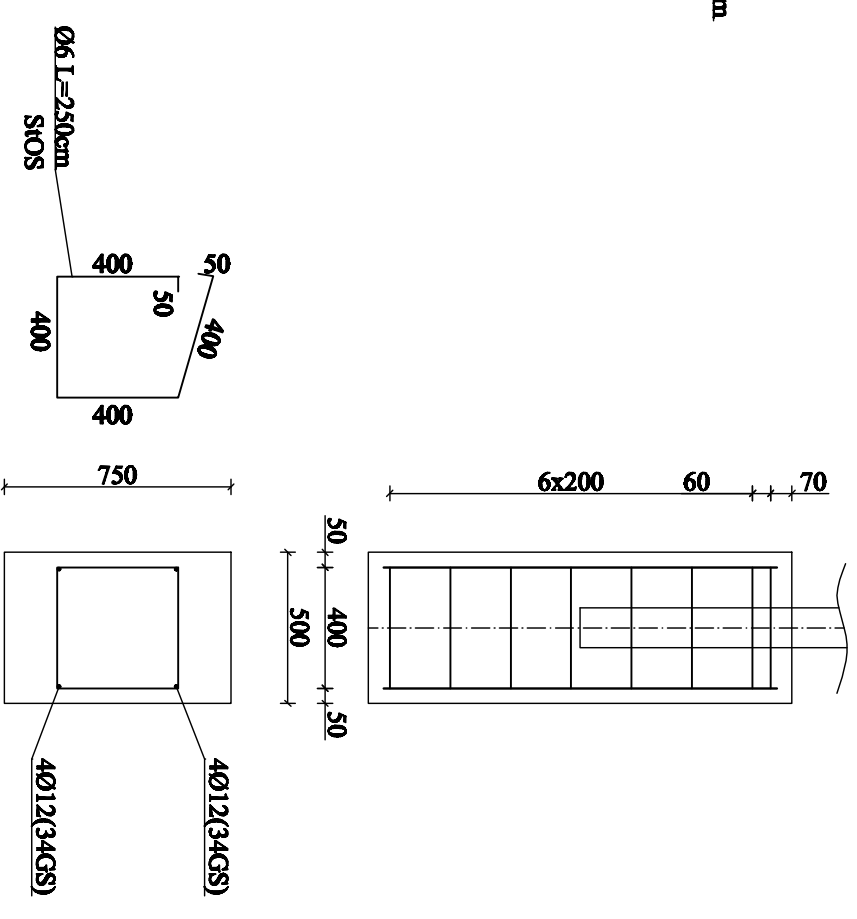
KONSTRUKCJA WSPORCZA ZNAKU

Skala 1:50



FUNDAMENT SŁUPA - ZBROJENIE

Skala 1:25



Beton: C20/25
Stal: S235, S460

Biuro Obrotugi Technicznej SEWI		Biuro Obrotugi Technicznej "SEWI" 45-231 Opole, ul. Oleśka 117 e-mail: botsewi@op.pl , www.botsewi.pl tel. 77/550 60 85, 602 779 951, 696 177 470	
Temat opracowania: Temat rysunku:	Temat: rysunek:	Przewidowa ul. Sobieskiego w zakresie budowy obrotki na odcinku od posesji nr 27 do posesji nr 37	
Inwestor:	Miejski Zarząd Dróg w Opolu	Konstrukcja wsporcza znaku	
Branża wykonawcza: Projektant: mgr inż. Sławomir Władysław mgr inż. Grzegorz mgr inż. Sławomir Władysław mgr inż. Grzegorz	Pełniący:	Data: październik 2012 r.	Rysunek nr: 9 nr zadania: