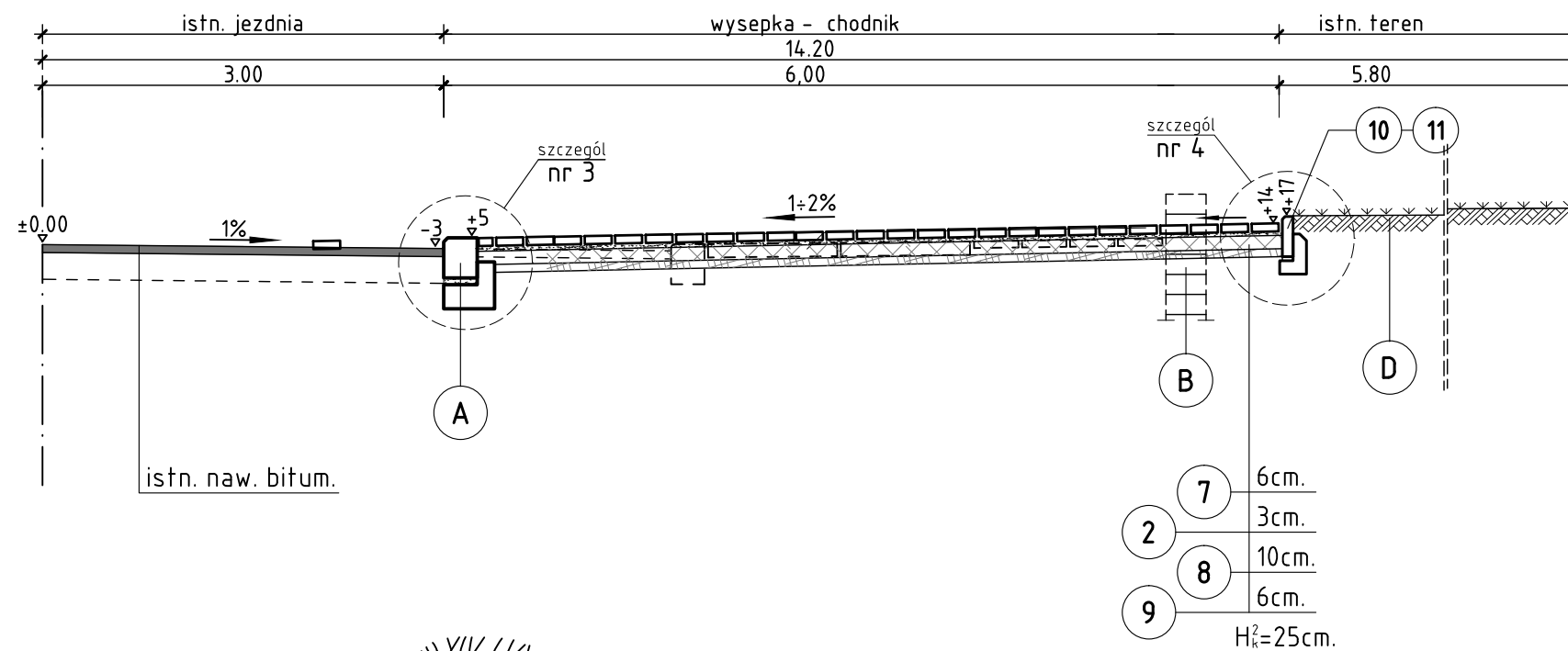
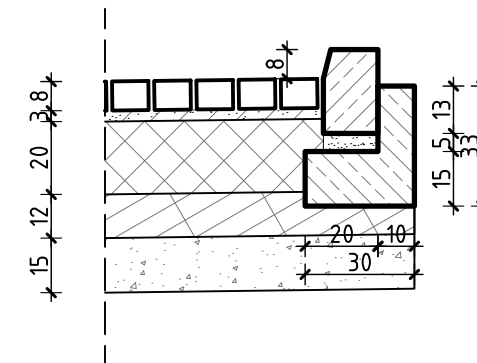


przekrój b - b



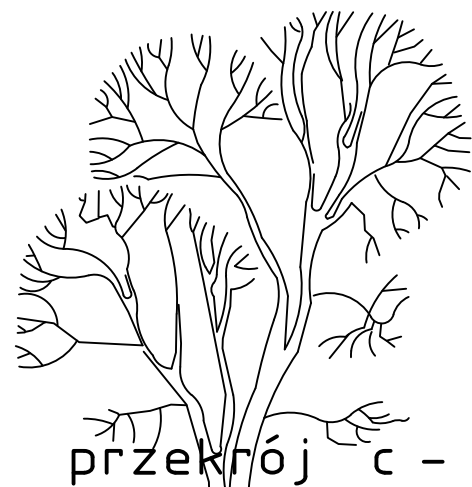
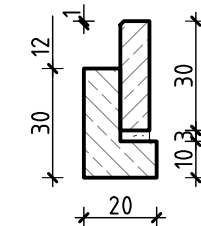
szczęgół nr 3

skala 1:20

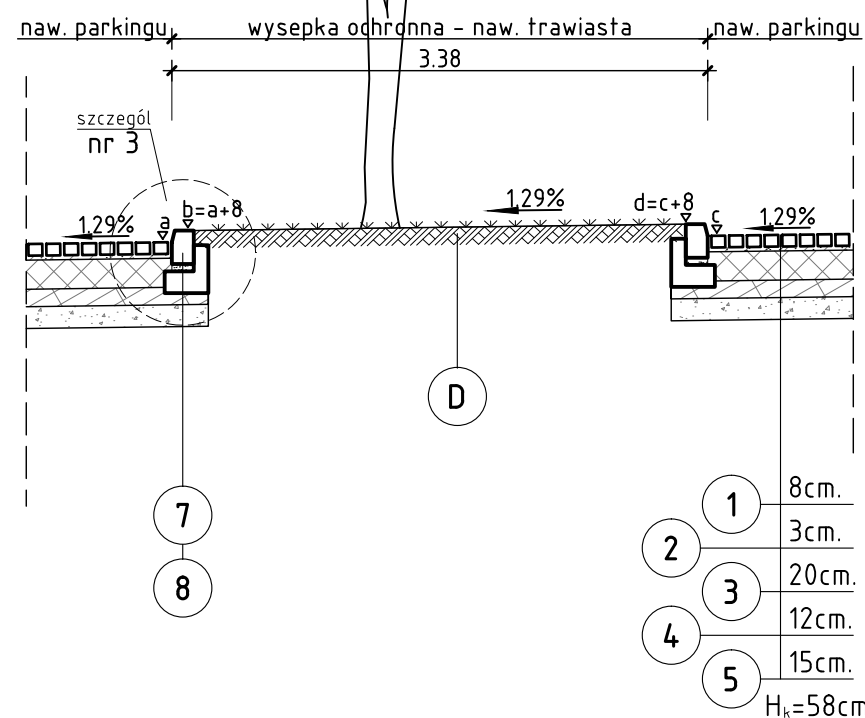


szczęgół nr 4

skala 1:20



przekrój c - c



legenda:

- (A) Istn. krawężnik kamienny o szer. 25 cm przeznaczony do przełożeniu w linii zatoki parkingowej na ławie beton. C-12/15 z oporem .
- (B) @
- (D) Zasyпка gruntem i humusem z wysianiem mieszanki traw do czasu realizacji projektu pn. "Przebudowa terenu zieleni przy Pl. Mickiewicza w Opolu" z XII. 2010r , autorstwa Pracowni Architektoniczno - Konserwatorskiej arch. Krystyna Piecuch .
- (C) K # .. .
- (1) Betonowa kostka brukowa typu "Atena" o wys. 8 cm , szara z liniami wydzielajacymi stanowiska koloru grafit.
- (2) Podosypka z cementowo-piaskowa wg PN-B-11113:1996 o grub. 3 cm.
- (3) Podbudowa z kruszywa lamanego 0/31,5mm (klasa II , odmiana I), wg PN-B/11112, stabilizowanego mechanicznie wg PN-S-06102:1997 do Wnos=80% o grub. warstwy 20 cm.
- (4) Warstwa wzmacniajaca podloze z gruntu stabilizowanego cementem do Rm=2,5 MPa (gotowa mieszanka z wytwórni) o grub. 12 cm.
- (5) Warstwa odsaczajaca z piasku wg PN-B-11113:1996 o grub. 15 cm. zageszczona do wskaźnika Is=1,00 .
- (6) podloze gruntowe o kat. nosnoscι G2
- (7) Nowy kraweznik uliczny kamienny o wym. 25x15cm, typu B, odm. UP i ULN, wg PN - B-11213
- (8) Lawa z oporem o F=0.062m² z betonu C12/15

- (10) Betonowe obrzeze chodnikowe o wym. 100x30x8 cm. wg BN-80/6775-03/04.
- (11) Lawa z oporem o F=0.039m² z betonu C8/10

Pracownia Projektowa „DROGMAD” 45-710 Opole, ul. Niemodlińska 44/101; tel. 77 551 73 06			
Projekt zagospodarowania terenu			
Temat opracowania : Projekt wykonawczy "Budowa zatoki postojowej przy ul. Miarki na odc. od Katowickiej do Mickiewicza" w granicach dz. nr 65		Temat rysunku : Przekrój konstrukcyjny skala 1 : 50	
Adres: ulica Miarki w Opolu - dr gminna nr 103798 O		Utworzył : mgr inż. T.Jaskiewicz Projektant: inż A. Kulejewski upraw. Bud. Nr ewid. 34/77/Op	
Investor: Miejski Zarząd Dróg w Opolu ul. Obrońców Stalingradu 66; 45-512 Opole	Opis : drogi	Nr umowy: Data: 08. 2011r	Nr rys: 2.3