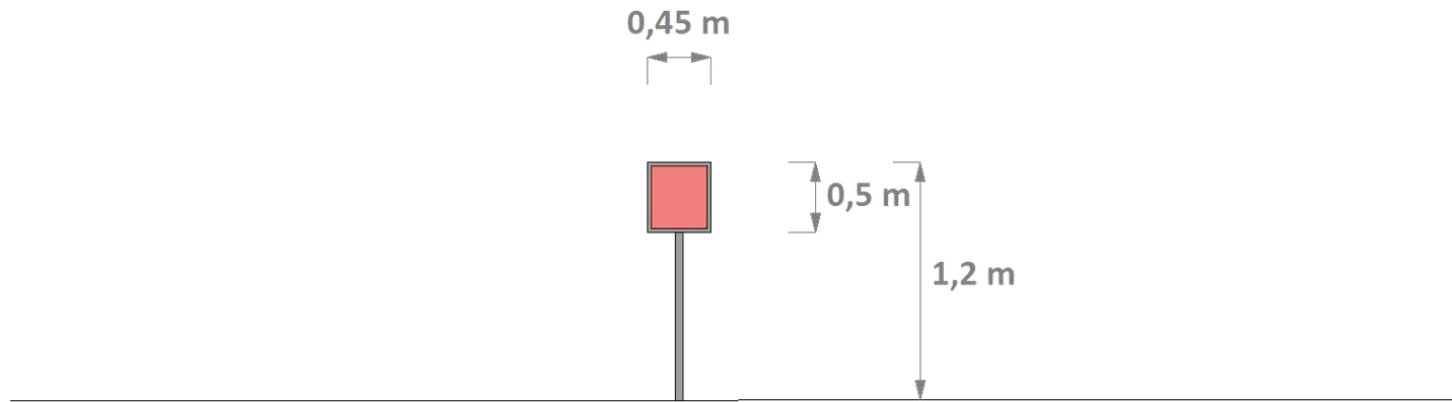


Zasady i warunki sytuowania obiektów małej architektury, tablic reklamowych i urządzeń reklamowych oraz ogrodzeń w Opolu

Wybrane rozwiązania dla tablic i urządzeń reklamowych

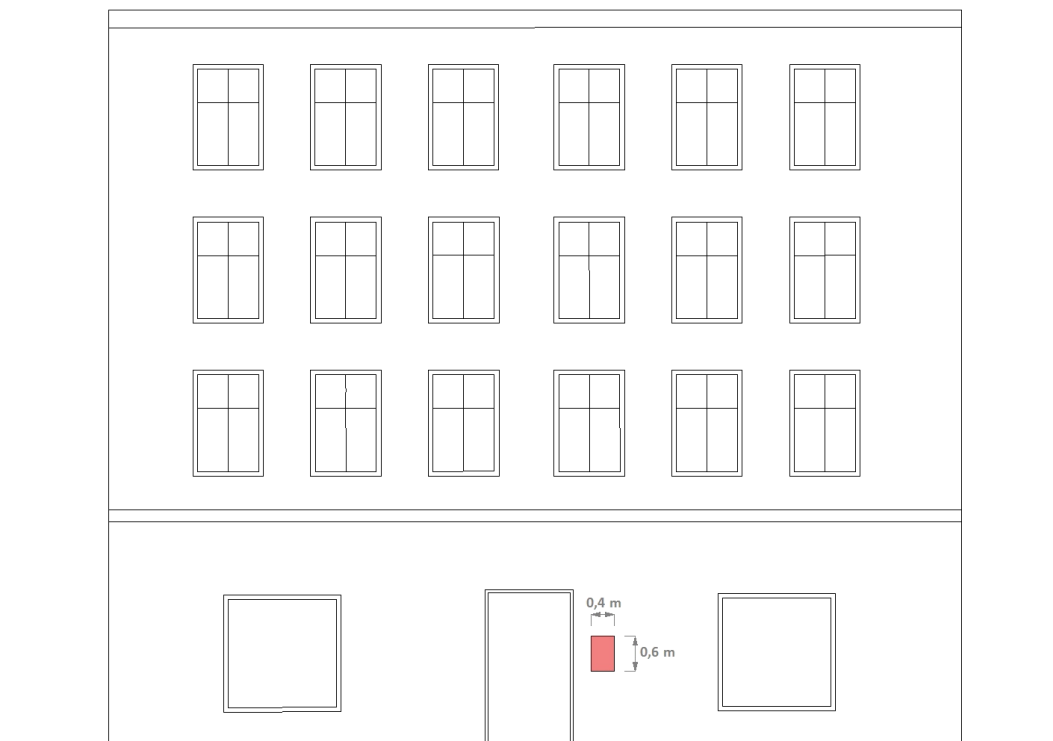


BIURO URBANISTYCZNE – URZĄD MIASTA OPOLA
45-018 OPOLE, pl. Wolności 7/8
tel/fax: (077) 45 11 924



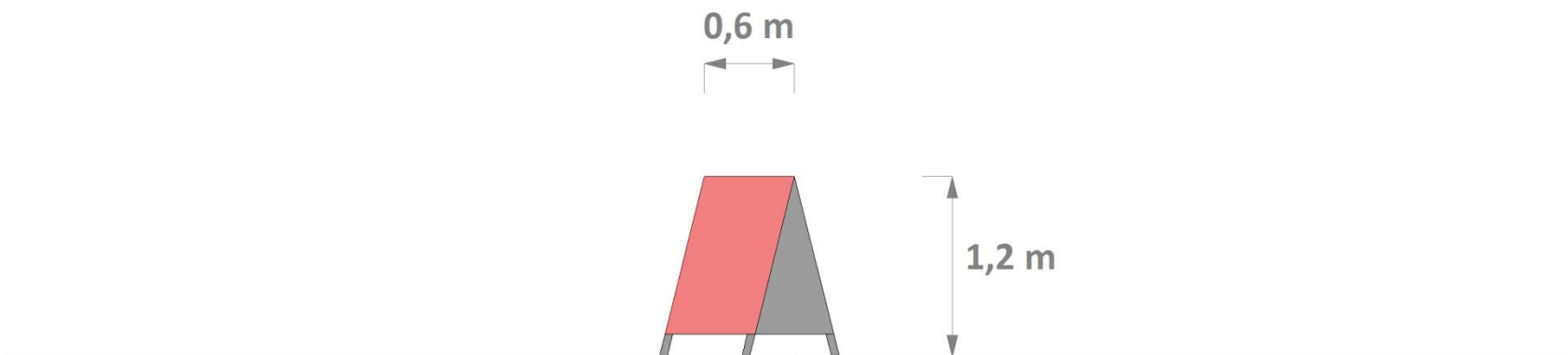
STOJAK REKLAMOWY

- JEDEN STOJAK REKLAMOWY DLA OGRÓDKA GASTRONOMICZNEGO ZLOKALIZOWANEGO W PRZESTRZENI PUBLICZNEJ
- USYTUOWANY W BEZPOŚREDNIM SĄSIĘDZTWIE WEJŚCIA
- MAKSYMALNE WYMIARY GABLOTY LUB PULPITU 50 X 45 cm
- WYSOKOŚĆ STOJAKA DO 120 cm
- W PRZYPADKU WYSTĘPOWANIA WIĘCEJ NIŻ JEDNEGO WEJŚCIA DO LOKALU, DOPUSZCZA SIĘ DRUGI STOJAK W BEZPOŚREDNIM SĄSIĘDZTWIE KOLEJNEGO WEJŚCIA, JEŻELI ODLEGŁOŚĆ POMIĘDZY WEJŚCIAMI JEST WIĘKSZA NIŻ 15 m
- NA OBSZARZE A - STOSOWANIE ELEMENTÓW KONSTRUKCYJNYCH W ODCIENIACH: NATURALNYCH BARW DREWNA I METALI, SZAROŚCI, BIELI, CZERNI, BEŻU, BRĄZU



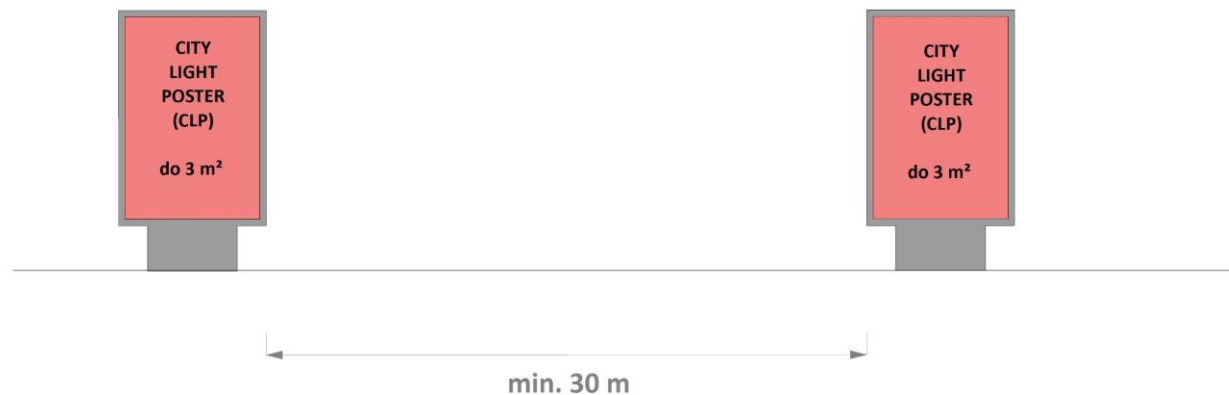
GABLOTA EKSPOZYCYJNA

- JEDNA GABLOTA EKSPOZYCYJNA DLA OGRÓDKA GASTRONOMICZNEGO ZLOKALIZOWANEGO W PRZESTRZENI PUBLICZNEJ
- USYTUOWANA W BEZPOŚREDNIM SĄSIEDZTWIE WEJŚCIA DO LOKALU
- UMIESZCZONA PŁASKO NA ELEWACJI BUDYNKU
- MAKSYMALNE WYMIARY 40 X 60 X 12 cm
- W PRZYPADKU WYSTĘPOWANIA WIĘCEJ NIŻ JEDNEGO WEJŚCIA DO LOKALU W ODLEGŁOŚCI MIN. 15 m, DOPUSZCZA SIĘ DRUGĄ GABLOTĘ EKSPOZYCYJNĄ
- OBSZAR A - STOSOWANIE ELEMENTÓW KONSTRUKCYJNYCH W ODCIENIACH: NATURALNYCH BARW DREWNA I METALI, SZAROŚCI, BIELI, CZERNI, BEŻU, BRĄZU



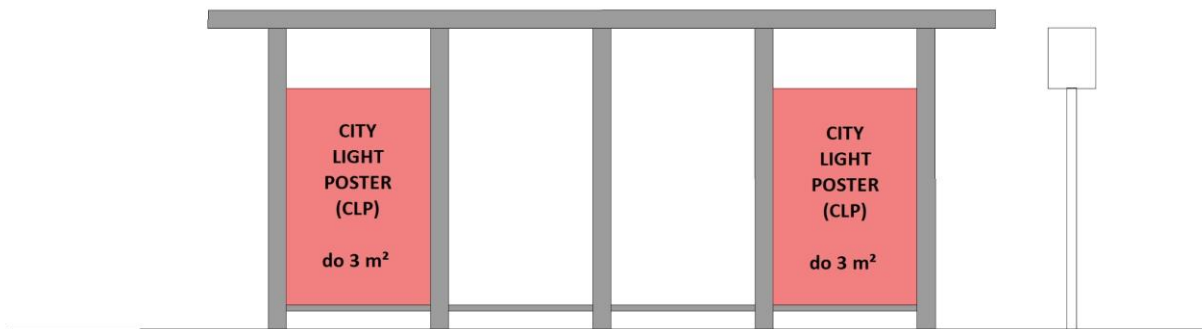
POTYKACZ

- JEDEN POTYKACZ DLA OGRÓDKA GASTRONOMICZNEGO ZLOKALIZOWANEGO W PRZESTRZENI PUBLICZNEJ
- W BEZPOŚREDNIM SĄSIĘDZTWIE WEJŚCIA DO LOKALU
- O MAKSYMALNYCH WYMIARACH 120 cm WYSOKOŚCI I 60 cm SZEROKOŚCI
- OBSZAR A - STOSOWANIE ELEMENTÓW KONSTRUKCYJNYCH W ODCIENIACH: NATURALNYCH BARW DREWNA I METALI, SZAROŚCI, BIELI, CZERNI, BEŻU, BRĄZU



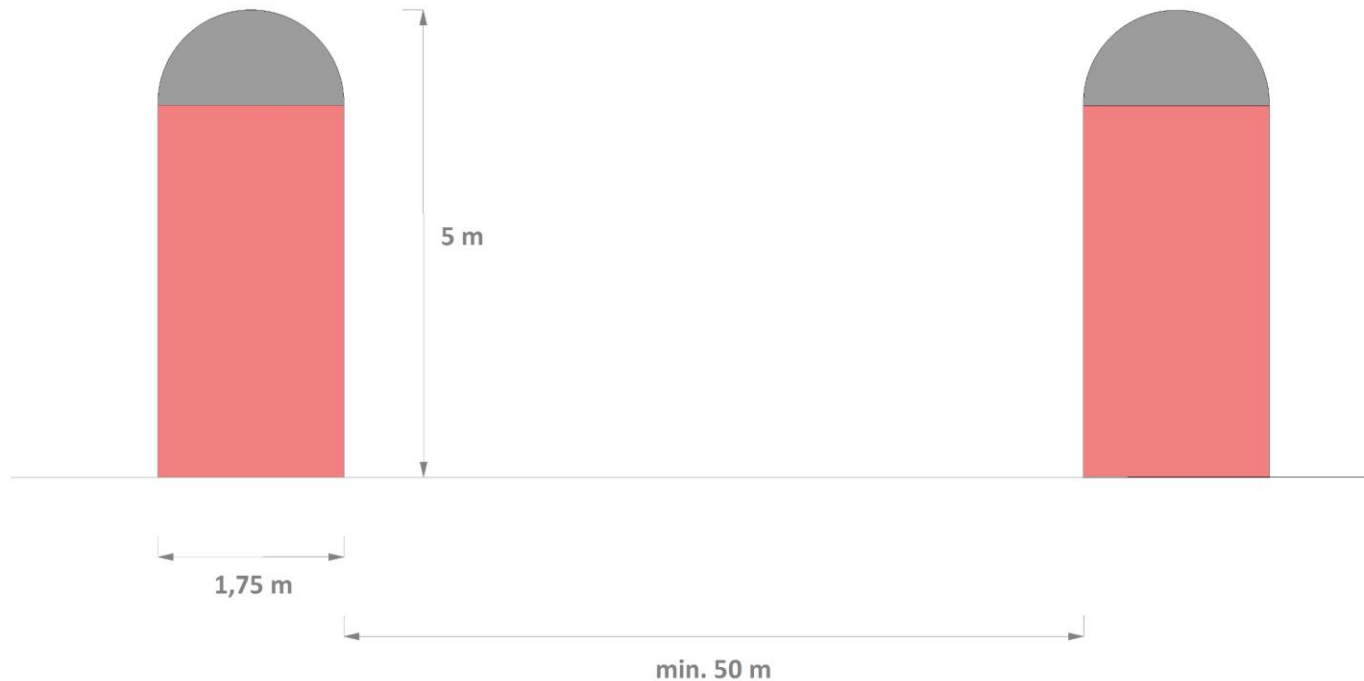
GABLOTA EKSPOZYCYJNA TYPU CLP

- W PRZESTRZENIACH PUBLICZNYCH
- WOLNOSTOJĄCE
- W ODLEGŁOŚCI MINIMUM 30 m POMIĘDZY NIMI
- UJEDNOLICENIE POD WZGLĘDEM FORMY, KOLORYSTYKI, WYSOKOŚCI ORAZ POWIERZCHNI W PRZESTRZENI POSZCZEGÓLNYCH ULIC ORAZ USYTUOWANIE PROSTOPADŁE LUB RÓWNOLEGLE DO ELEMENTÓW ISTNIEJĄCEGO ZAGOSPODAROWANIA W SZCZEGÓLNOŚCI OSI LUB KRAWĘDZI JEZDNI, ELEWACJI BUDYNKÓW LUB LINII OGRODZENIA
- OBSZAR A - STOSOWANIE ELEMENTÓW KONSTRUKCYJNYCH W ODCIENIACH: NATURALNYCH BARW DREWNA I METALI, SZAROŚCI, BIELI, CZERNI, BEŻU, BRĄZU



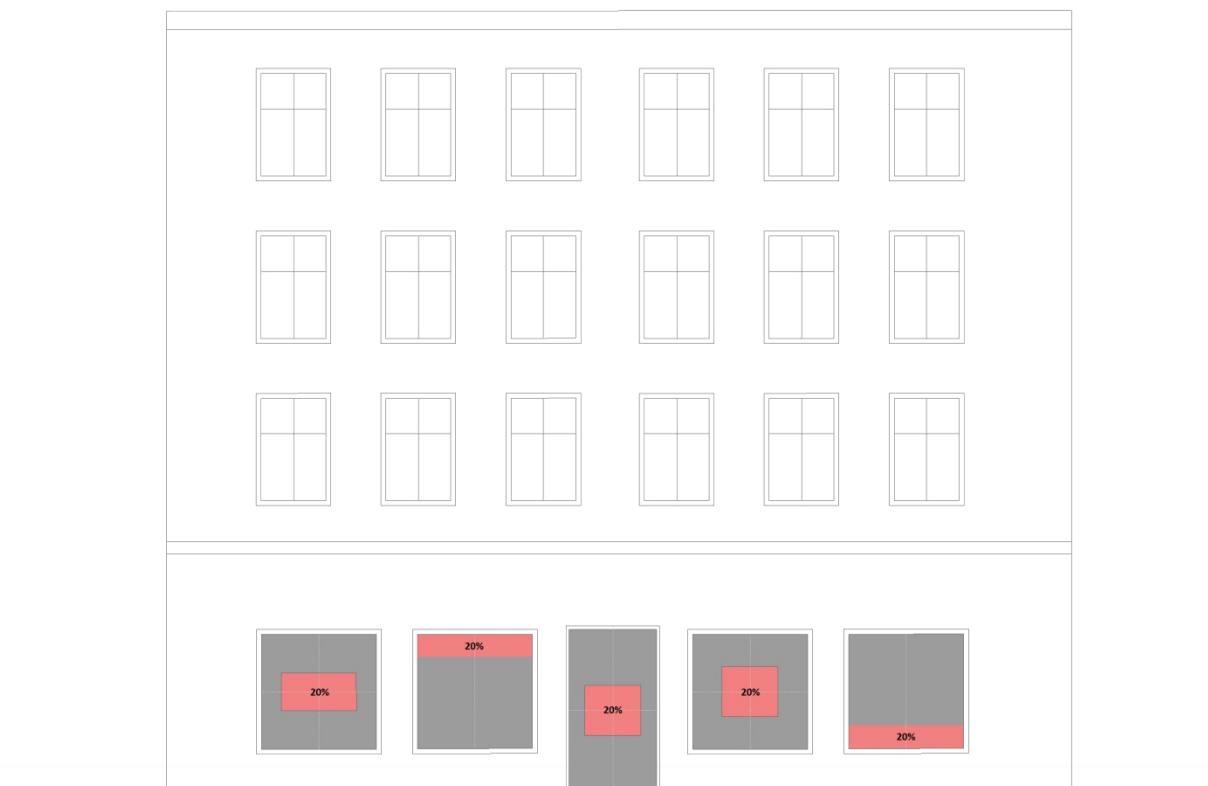
GABLOTA EKSPOZYCYJNA TYPU CLP

- NA WIATACH PRZYSTANKÓW KOMUNIKACJI MIEJSKIEJ I KIOSKACH ULICZNYCH NIE WIĘCEJ NIŻ DWIE DWUSTRONNE GABLOTY
- ŁĄCZNA CAŁKOWITA POWIERZCHNIA NIEPRZEKRACZAJĄCA 9 m²
- NIEZAKŁÓCAJĄCE WIDOCZNOŚCI OCZEKUJĄCYM PASAŻEROM
- UJEDNOLICENIE POD WZGLĘDEM FORMY, KOLORYSTYKI, WYSOKOŚCI ORAZ POWIERZCHNI W PRZESTRZENI POSZCZEGÓLNYCH ULIC
- OBSZAR A - STOSOWANIE ELEMENTÓW KONSTRUKCYJNYCH W ODCIENIACH: NATURALNYCH BARW DREWNA I METALI, SZAROŚCI, BIELI, CZERNI, BEŻU, BRĄZU



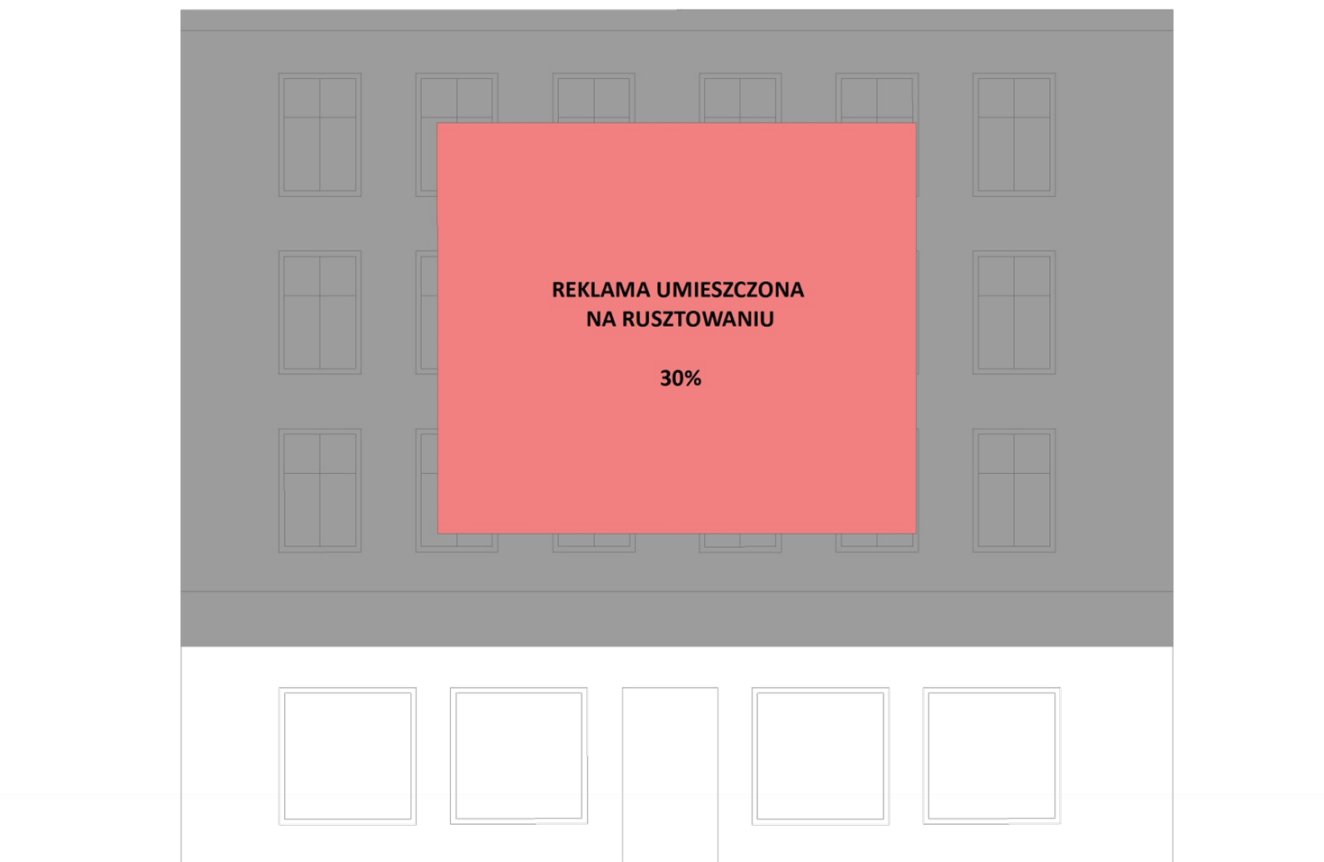
SŁUPY OGŁOSZENIOWO-REKLAMOWE

- W PRZESTRZENIACH PUBLICZNYCH
- WYMIARY NIEPRZEKRACZAJĄCE 5 m WYSOKOŚCI ORAZ 1,75 m ŚREDNICY
- W ODLEGŁOŚCI NIE MNIEJSZEJ NIŻ 50 m POMIĘDZY POSZCZEGÓLNYMI SŁUPAMI
- OBSZAR A - W ODLEGŁOŚCI NIE MNIEJSZEJ NIŻ 50 m POMIĘDZY POSZCZEGÓLNYMI SŁUPAMI, A TAKŻE MIĘDZY SŁUPAMI A GABLOTAMI EKSPOZYCYJNYMI TYPU CLP
- OBSZAR A - STOSOWANIE ELEMENTÓW KONSTRUKCYJNYCH W ODCIENIACH: NATURALNYCH BARW DREWNA I METALI, SZAROŚCI, BIELI, CZERNI, BEŻU, BRĄZU



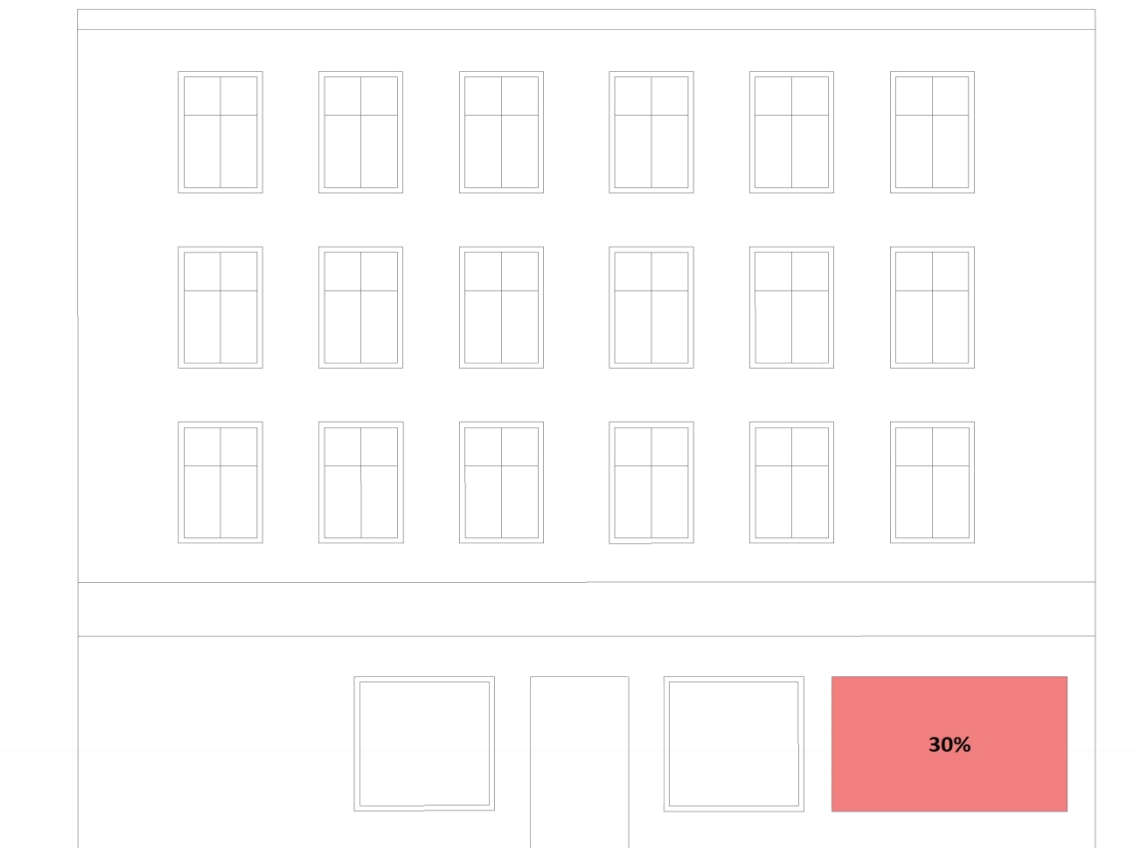
TABLICE REKLAMOWE NAKLEJANE LUB MALOWANYCH NA OKNACH, WITRYNACH, DRZWIACH WEJŚCIOWYCH, ELEWACJACH SZKLANYCH

- W PARTERZE BUDYNKU
- POWIERZCHNIA TABLIC REKLAMOWYCH NIE PRZEKRACZA W SUMIE 20% POWIERZCHNI SZKLEŃ, NA KTÓRYCH ZOSTAŁY UMIESZCZONE
- TABLICE REKLAMOWE NAKLEJANE WYKONANE Z FOLII PRZEZROCZYSTEJ MATOWEJ
- USYTUOWANIE NA OSI OTWORU OKIENNEGO, DRZWIOWEGO BĄDŹ WITRYNY
- KOLORYSTYKA W ODCIENIACH SZAROŚCI, BIELI, CZERNI, BEŻU, BRĄZU



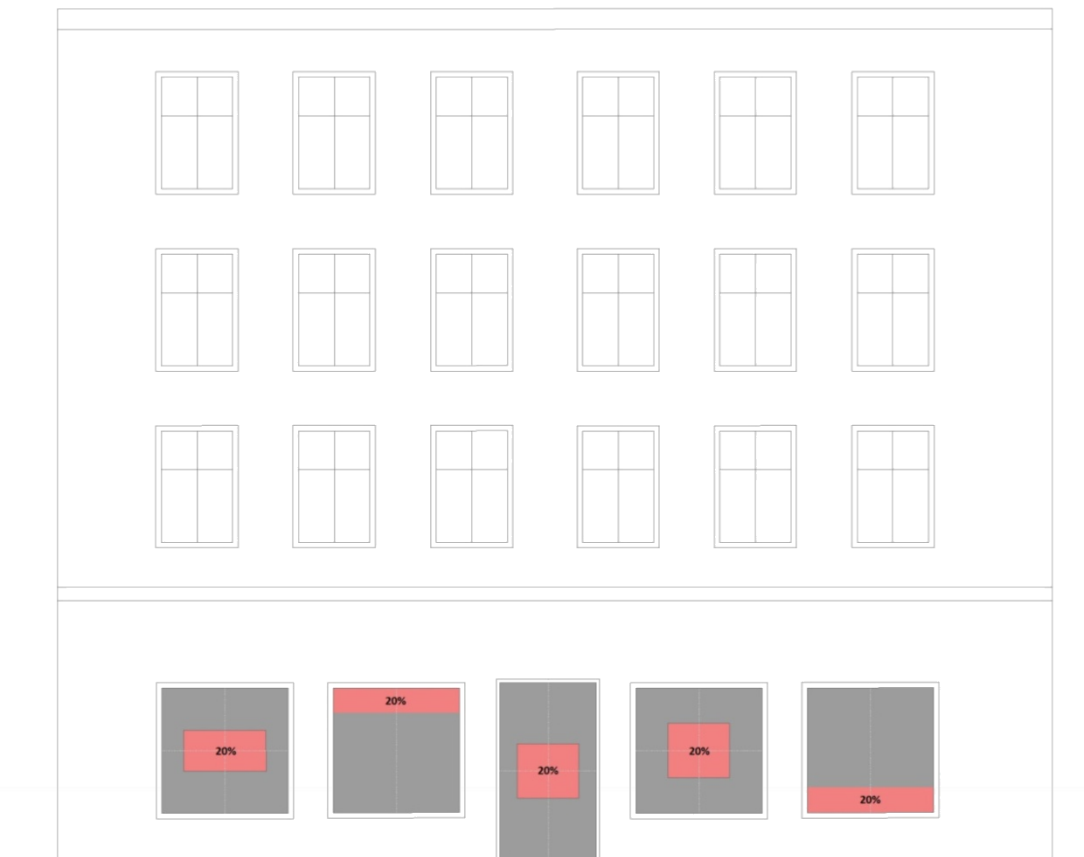
TABLICE REKLAMOWE UMIESZCZONE NA RUSZTOWANIU

- NA CZAS TRWANIA ROBÓT REMONTOWYCH LUB BUDOWLANYCH, JEDNAK NIE DŁUŻEJ NIŻ 6 MIESIĘCY OD DNIA ROZPOCZĘCIA TYCH ROBÓT
- O POWIERZCHNI EKSPOZYCJI REKLAMY NIEPRZEKRACZAJĄCEJ 30% TABLICY REKLAMOWEJ
- PRZY CZYM POZOSTAŁA JEJ CZĘŚĆ POWINNA ODWZOROWYWAĆ FAKTYCZNY LUB DOCELOWY WYGLĄD ZASŁANIANEJ ELEWACJI W SKALI 1:1
- KOLEJNĄ REKLAMĘ DOPUSZCZA SIĘ PO UPŁYWIE MINIMUM 5 LAT OD DNIA USUNIĘCIA POPRZEDNIEJ



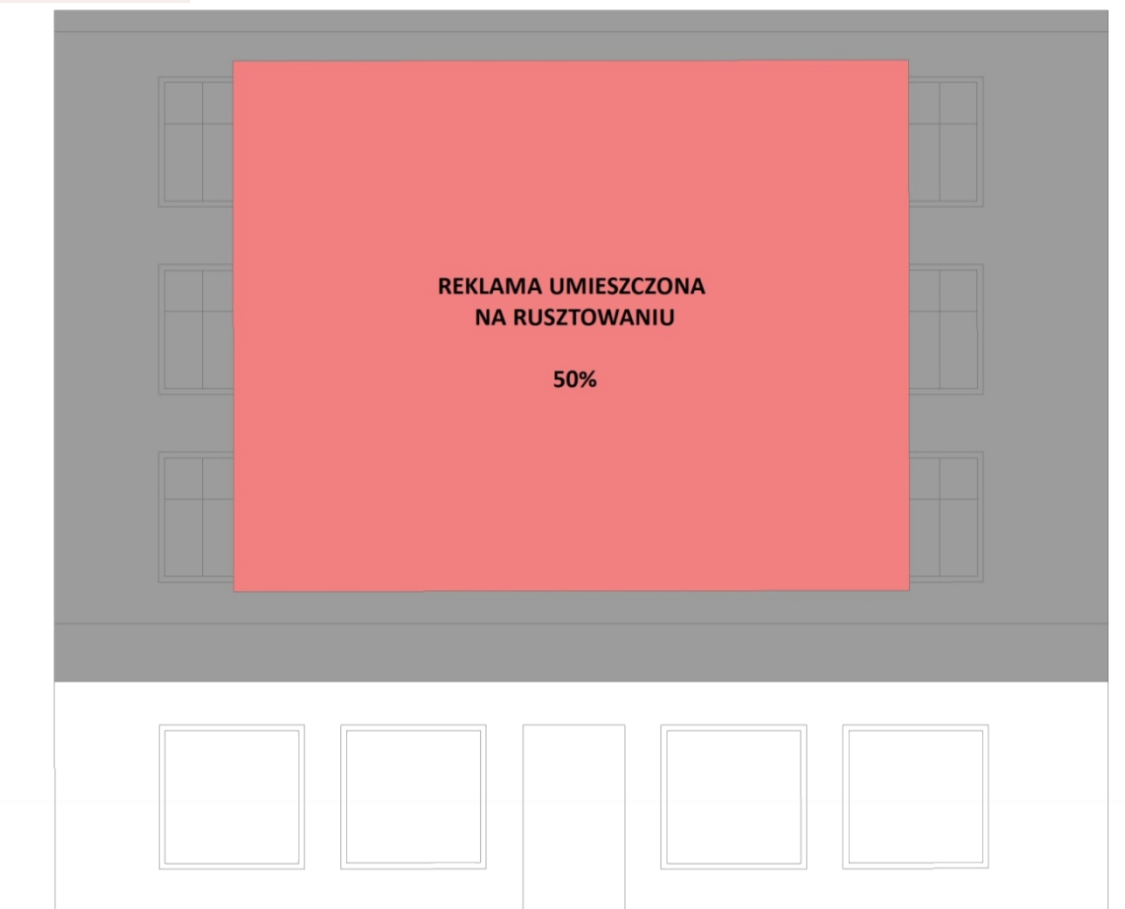
JEDNA TABLICA REKLAMOWA LUB URZĄDZENIE REKLAMOWE

- Z WYJĄTKIEM CITYSCROLLI
- USYTUOWANA PŁASKO NA ELEWACJI W PARTERZE BUDYNKU
- POWIERZCHNIA NIEPRZEKRACZAJĄCA 30% POWIERZCHNI ELEWACJI PARTERU, NA KTÓREJ TA TABLICA LUB URZĄDZENIE ZOSTAŁO UMIESZCZONE



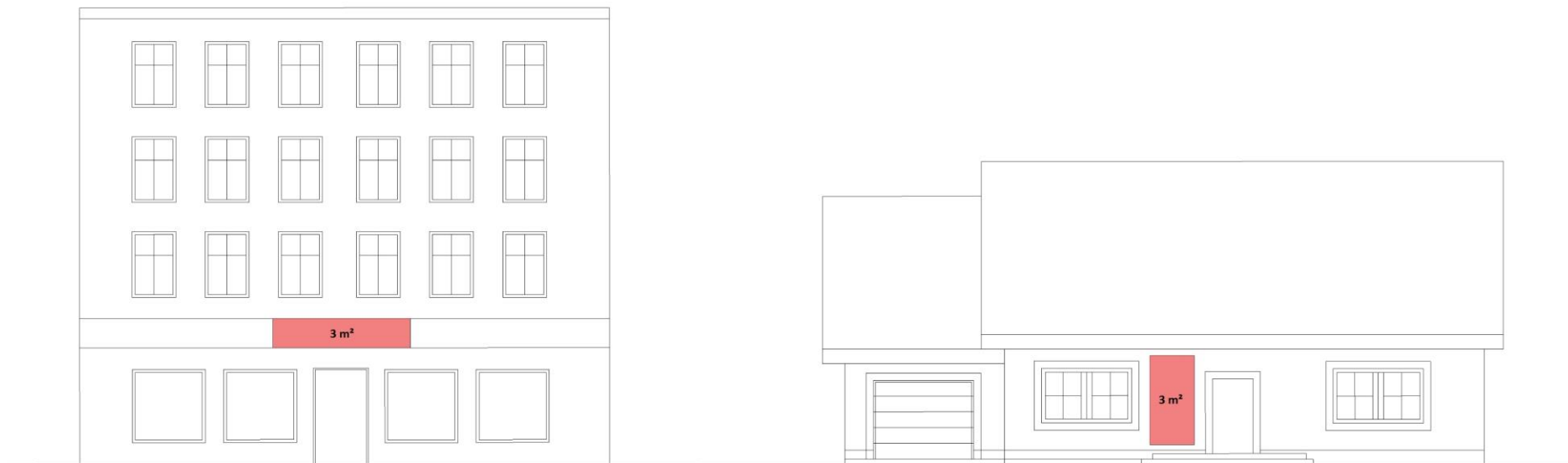
TABLICE REKLAMOWE NAKLEJANE LUB MALOWANE NA OKNACH, WITRYNACH, DRZWIACH WEJŚCIOWYCH, ELEWACJACH SZKLANYCH

- W PARTERZE BUDYNKU
- POWIERZCHNIA TABLIC REKLAMOWYCH NIE PRZEKRACZA W SUMIE 20% POWIERZCHNI SZKLEŃ, NA KTÓRYCH ZOSTAŁY UMIESZCZONE
- TABLICE REKLAMOWE NAKLEJANE WYKONANE Z FOLII PRZEZROCZYSTEJ MATOWEJ
- USYTUOWANIE NA OSI OTWORU OKIENNEGO, DRZWIOWEGO BĄDŹ WITRYNY



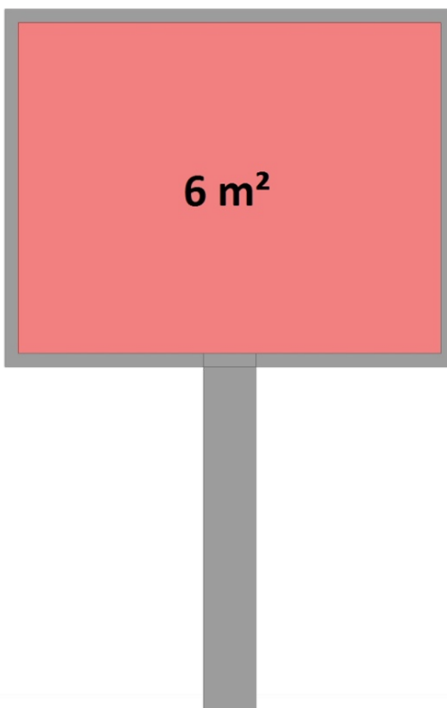
TABLICE REKLAMOWE UMIESZCZONE NA RUSZTOWANIU

- NA CZAS TRWANIA ROBÓT REMONTOWYCH LUB BUDOWLANYCH, JEDNAK NIE DŁUŻEJ NIŻ 6 MIESIĘCY OD DNIA ROZPOCZĘCIA TYCH ROBÓT
- O POWIERZCHNI EKSPOZYCJI REKLAMY NIAPRZEKRACZAJĄCEJ 50% TABLICY REKLAMOWEJ
- PRZY CZYM POZOSTAŁA JEJ CZĘŚĆ POWINNA ODWZOROWYWAĆ FAKTYCZNY LUB DOCELOWY WYGLĄD ZASŁANIANEJ ELEWACJI W SKALI 1:1
- KOLEJNĄ REKLAMĘ DOPUSZCZA SIĘ PO UPŁYWIE MINIMUM 5 LAT OD DNIA USUNIĘCIA POPRZEDNIEJ



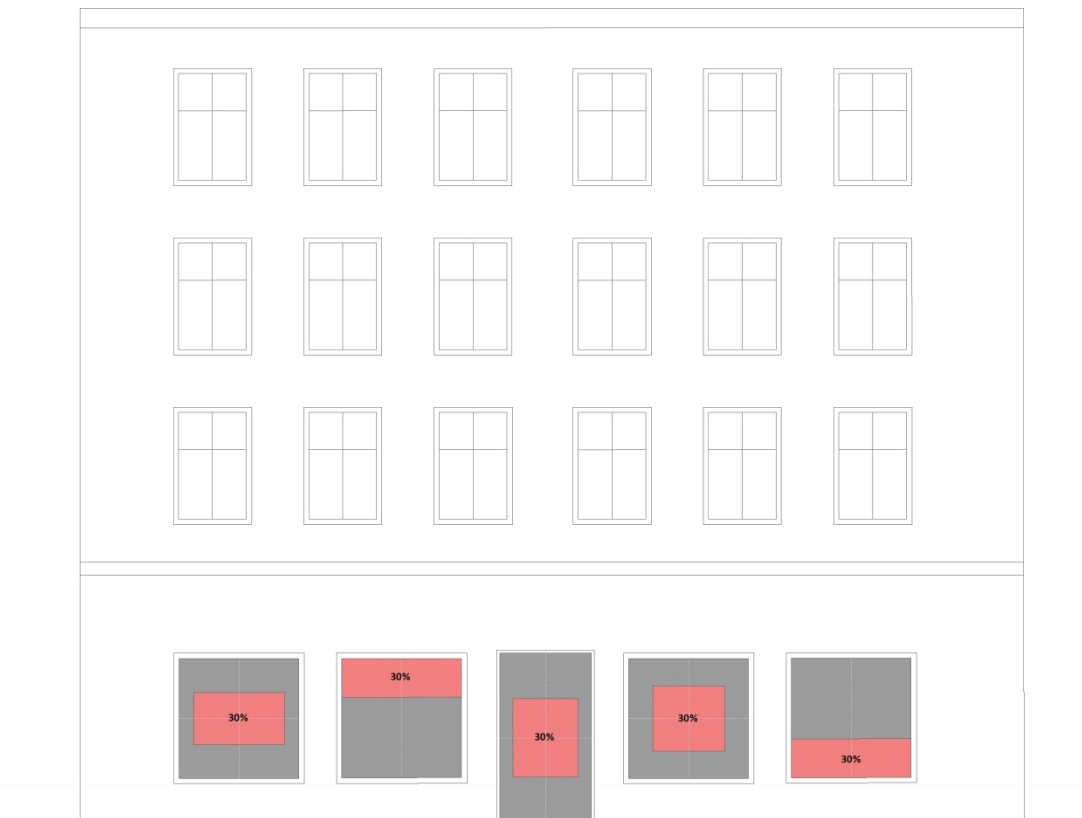
JEDNA TABLICA REKLAMOWA LUB URZĄDZENIE REKLAMOWE

- Z WYJĄTKIEM CITYSCROLLI
- O POWIERZCHNI NIEPRZEKRACZAJACEJ 3 m²
- UMIESZCZONA PŁASKO NA ELEWACJI BUDYNKU
- SŁUŻĄCA REKLAMIE DZIAŁALNOŚCI PROWADZONEJ W TYM BUDYNKU



JEDNA WOLNOSTOJĄCA TABLICA REKLAMOWA

- Z WYJĄTKIEM MASZTÓW FLAGOWYCH I CITYSCROLLI
- O POWIERZCHNI NIEPRZEKRACZAJĄCEJ 6 m²
- SŁUŻĄCA REKLAMIE DZIAŁALNOŚCI PROWADZONEJ NA DANEJ NIERUCHOMOŚCI



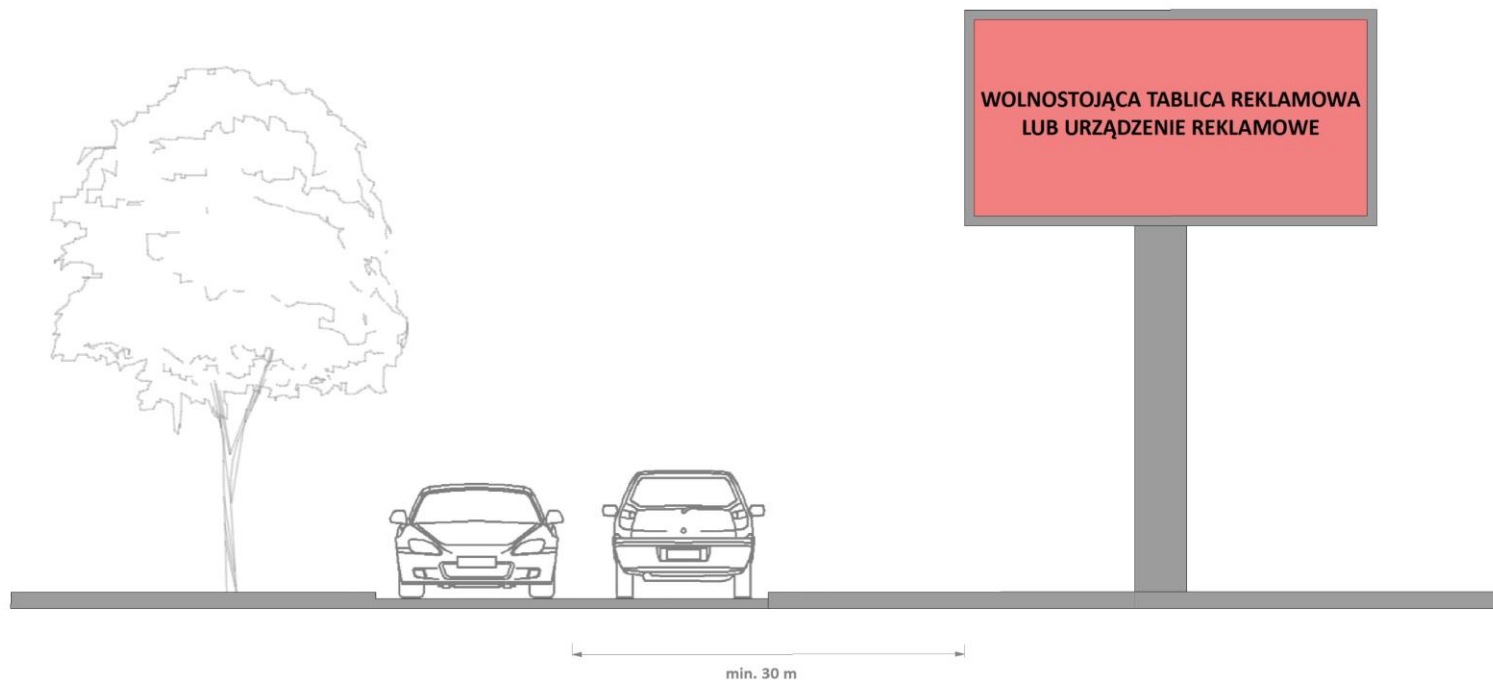
TABLICE REKLAMOWE NAKLEJANE LUB MALOWANE NA OKNACH, WITRYNACH, DRZWIACH WEJŚCIOWYCH, ELEWACJACH SZKLANYCH

- W PARTERZE BUDYNKU
- POWIERZCHNIA TABLIC REKLAMOWYCH NIE PRZEKRACZA W SUMIE 30% POWIERZCHNI SZKLEŃ, NA KTÓRYCH ZOSTAŁY UMIESZCZONE
- TABLICE REKLAMOWE NAKLEJANE WYKONANE Z FOLII PRZEZROCZYSTEJ MATOWEJ
- USYTUOWANIE NA OSI OTWORU OKIENNEGO, DRZWIOWEGO BĄDŹ WITRYNY



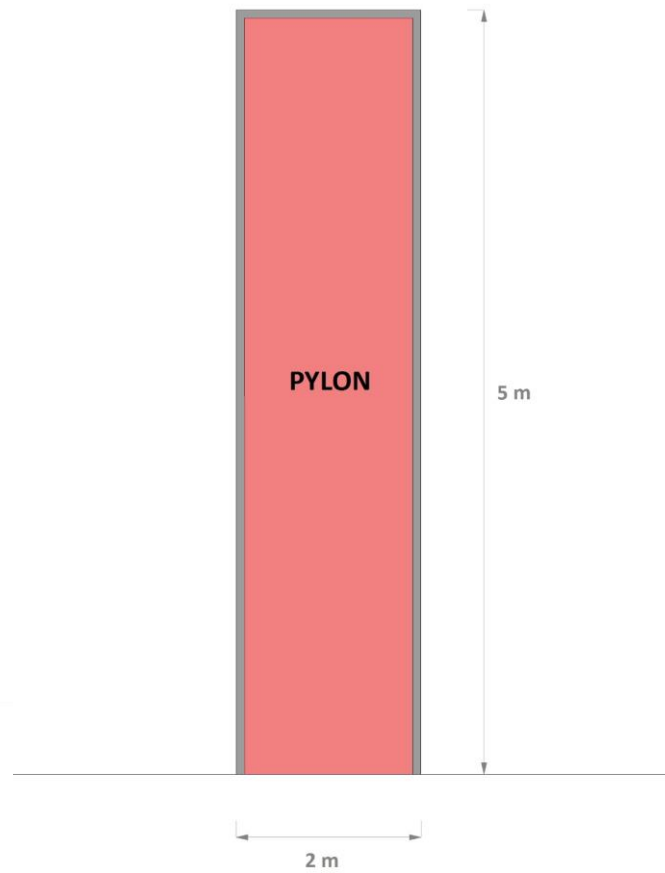
MINIMALNA ODLEGŁOŚĆ OD KRAWĘDZI JEZDNI

- MINIMUM 3 m OD ZEWNĘTRZNEJ KRAWĘDZI JEZDNI DROGI WEWNĘTRZNEJ
- TABLICE REKLAMOWE I URZĄDZENIA REKLAMOWE SŁUŻĄCE EKSPOZYCJI REKLAMY DZIAŁALNOŚCI PROWADZONEJ NA DANEJ NIERUCHOMOŚCI
- MINIMALNE ODLEGŁOŚCI OD ZEWNĘTRZNEJ KRAWĘDZI JEZDNI DRÓG PUBLICZNYCH REGULUJĄ PRZEPISY USTAWY O DROGACH PUBLICZNYCH



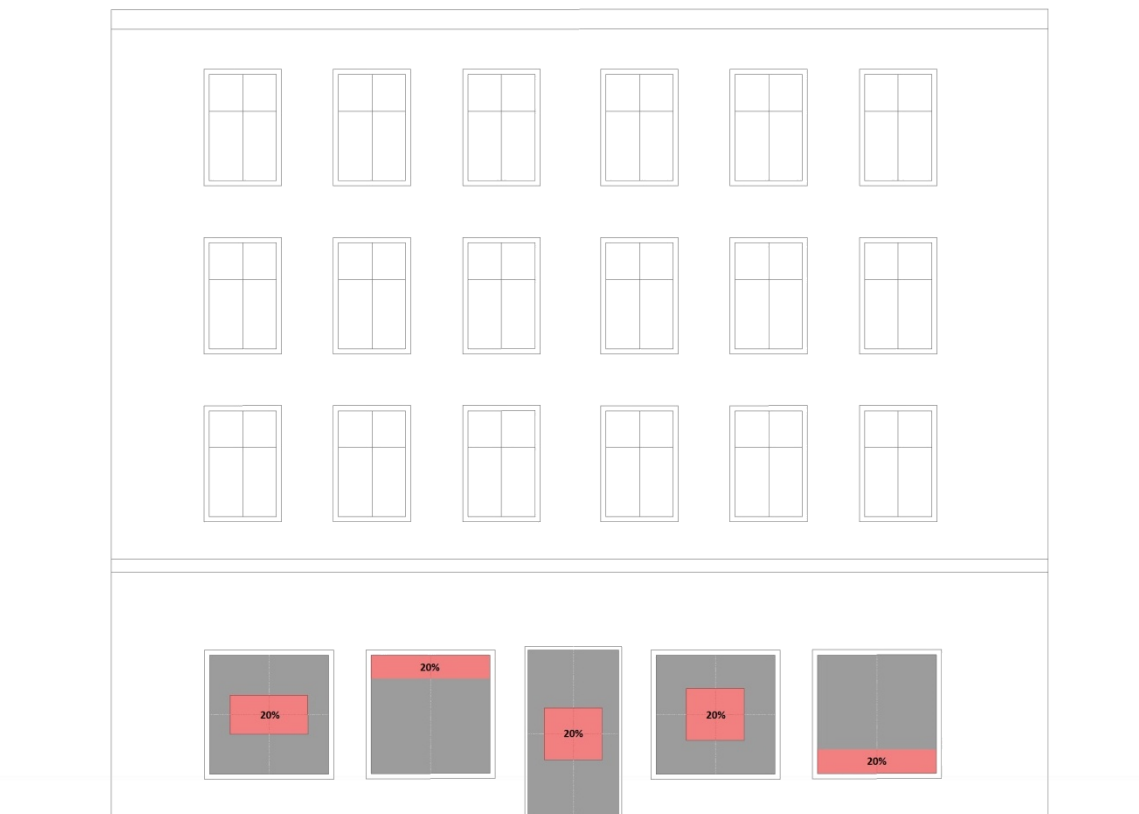
MINIMALNA ODLEGŁOŚĆ OD SKRZYŻOWANIA DRÓG, PRZEJAZDU KOLEJOWEGO LUB WĘZŁA

MINIMUM 30 m OD PUNKTU PRZECIĘCIA SIĘ OSI DRÓG, OSI DROGI I OSI SKRAJNEGO TORU



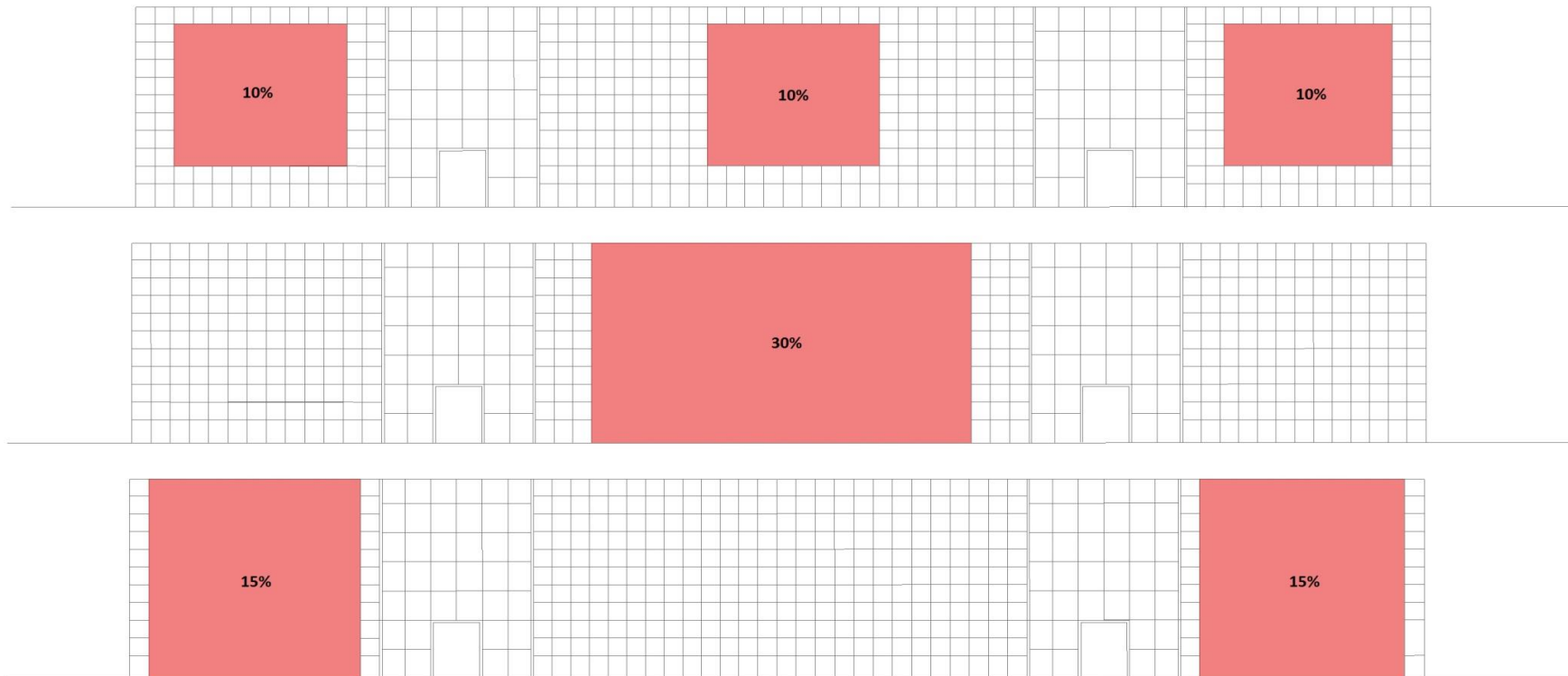
PYLON

- JEDEN PYLON SŁUŻĄCY REKLAMIE DZIAŁALNOŚCI PROWADZONEJ NA DANEJ NIERUCHOMOŚCI
 - MAKSYMALNA WYSOKOŚĆ DO 5 m
 - MAKSYMALNA SZEROKOŚĆ DO 2 m



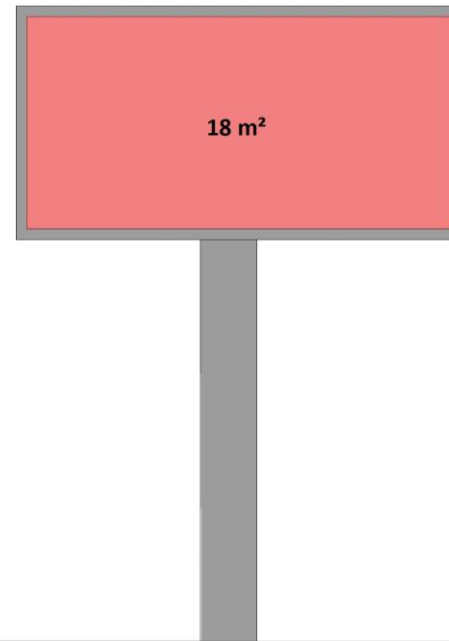
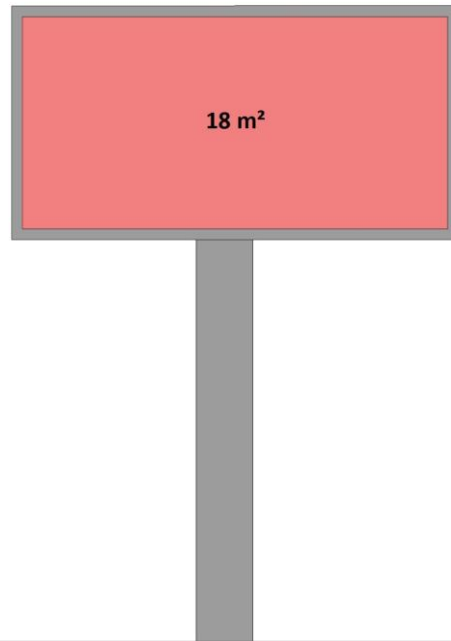
TABLICE REKLAMOWE NAKLEJANE LUB MALOWANE NA OKNACH, WITRYNACH, DRZWIACH WEJŚCIOWYCH, ELEWACJACH SZKLANYCH

- W PARTERZE BUDYNKU
- POWIERZCHNIA TABLIC REKLAMOWYCH NIE PRZEKRACZA W SUMIE 20% POWIERZCHNI SZKLEŃ, NA KTÓRYCH ZOSTAŁY UMIESZCZONE
- TABLICE REKLAMOWE NAKLEJANE WYKONANE Z FOLII PRZEZROCZYSTEJ MATOWEJ
- USYTUOWANIE NA OSI OTWORU OKIENNEGO, DRZWIOWEGO BĄDŹ WITRYNY



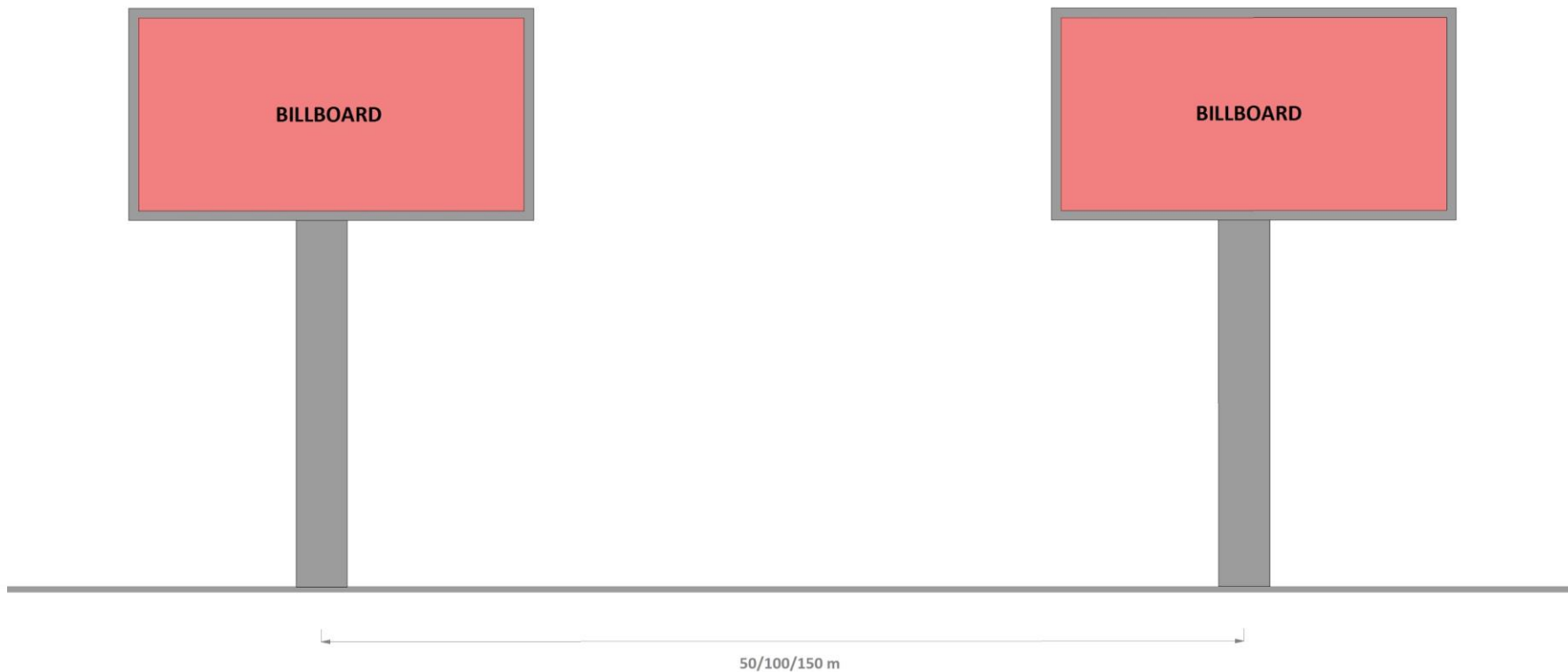
TABLICE REKLAMOWE LUB URZĄDZENIA REKLAMOWE

- NA KAŻDEJ ELEWACJI BUDYNKU
- O POWIERZCHNI NIEPRZEKRACZAJĄCEJ 30% POWIERZCHNI ELEWACJI



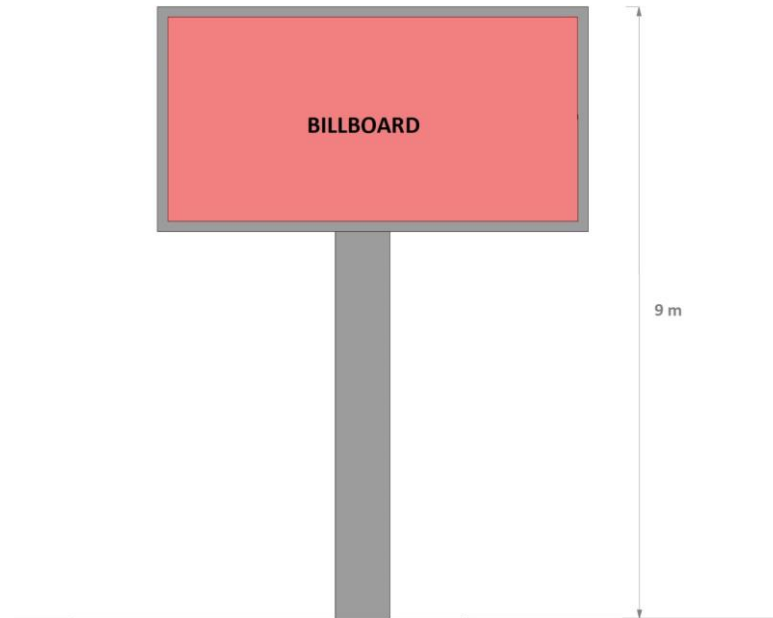
WOLNOSTOJĄCE TABLICE REKLAMOWE

- MAKSYMALNIE DWIE NA KAŻDEJ NIERUCHOMOŚCI
- O POWIERZCHNI NIEPRZEKRACZAJĄCEJ 18 m²



MINIMALNE ODLEGŁOŚCI POMIĘDZY BILLBOARDAMI W TYM SAMYM KIERUNKU

- WZDŁUŻ DRÓG WEWNĘTRZNYCH, PUBLICZNYCH KLASY DOJAZDOWEJ I LOKALNEJ – 50 m
- WZDŁUŻ DRÓG PUBLICZNYCH KLASY ZBIORCZEJ – 100 m
- WZDŁUŻ DRÓG PUBLICZNYCH KLASY GŁÓWNEJ I GŁÓWNEJ RUCHU PRZYSPIESZONEGO – 150 m



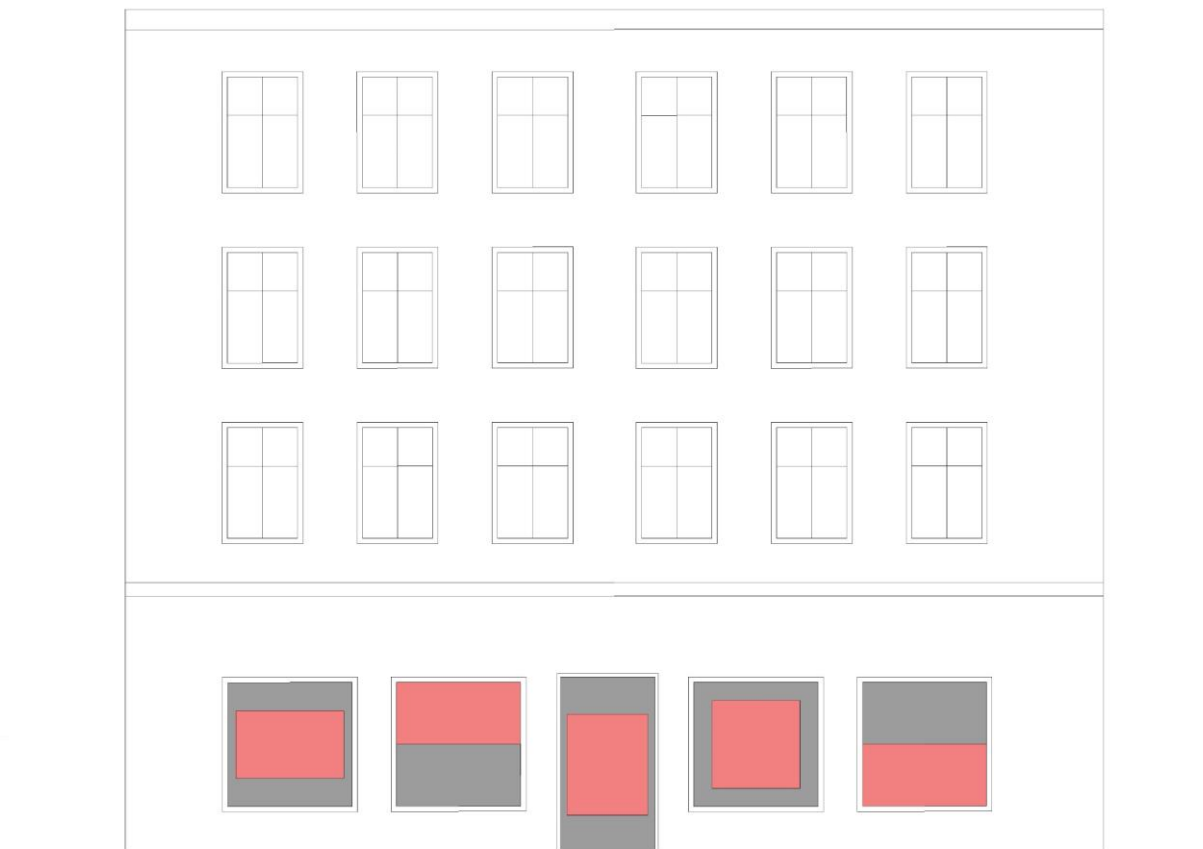
WYSOKOŚĆ BILLBOARDÓW

MAKSYMALNA WYSOKOŚĆ 9 m PONAD POZIOMEM JEZDNI PRZYLEGŁEJ DROGI



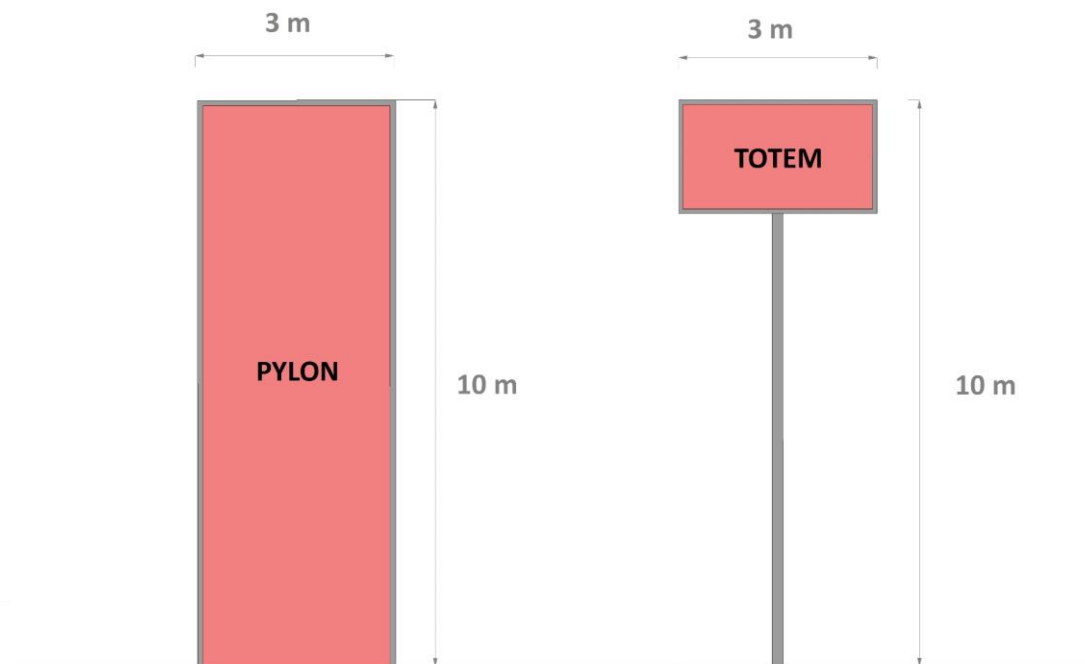
MINIMALNA ODLEGŁOŚĆ OD KRAWĘDZI JEZDNI

- MINIMUM 3 m OD ZEWNĘTRZNEJ KRAWĘDZI JEZDNI DROGI WEWNĘTRZNEJ
- MINIMALNE ODLEGŁOŚCI OD ZEWNĘTRZNEJ KRAWĘDZI JEZDNI DRÓG PUBLICZNYCH REGULUJĄ PRZEPISY USTAWY O DROGACH PUBLICZNYCH



TABLICE REKLAMOWE NAKLEJANE LUB MALOWANE NA OKNACH, WITRYNACH, DRZWIACH WEJŚCIOWYCH, ELEWACJACH SZKLANYCH

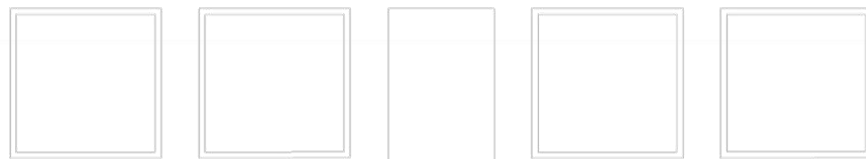
NIE USTALA SIĘ MAKSYMALNEJ POWIERZCHNI ORAZ WARUNKÓW SYTUOWANIA



PYLON I TOTEM REKLAMOWY

- MAKSYMALNA SZEROKOŚĆ DO 3 m
- MAKSYMALNA WYSOKOŚĆ DO 10 m
- Z WYJĄTKIEM ISTNIEJĄCYCH W DNIU WEJŚCIA W ŻYCIE UCHWAŁY

REKLAMA UMIESZCZONA
NA RUSZTOWANIU



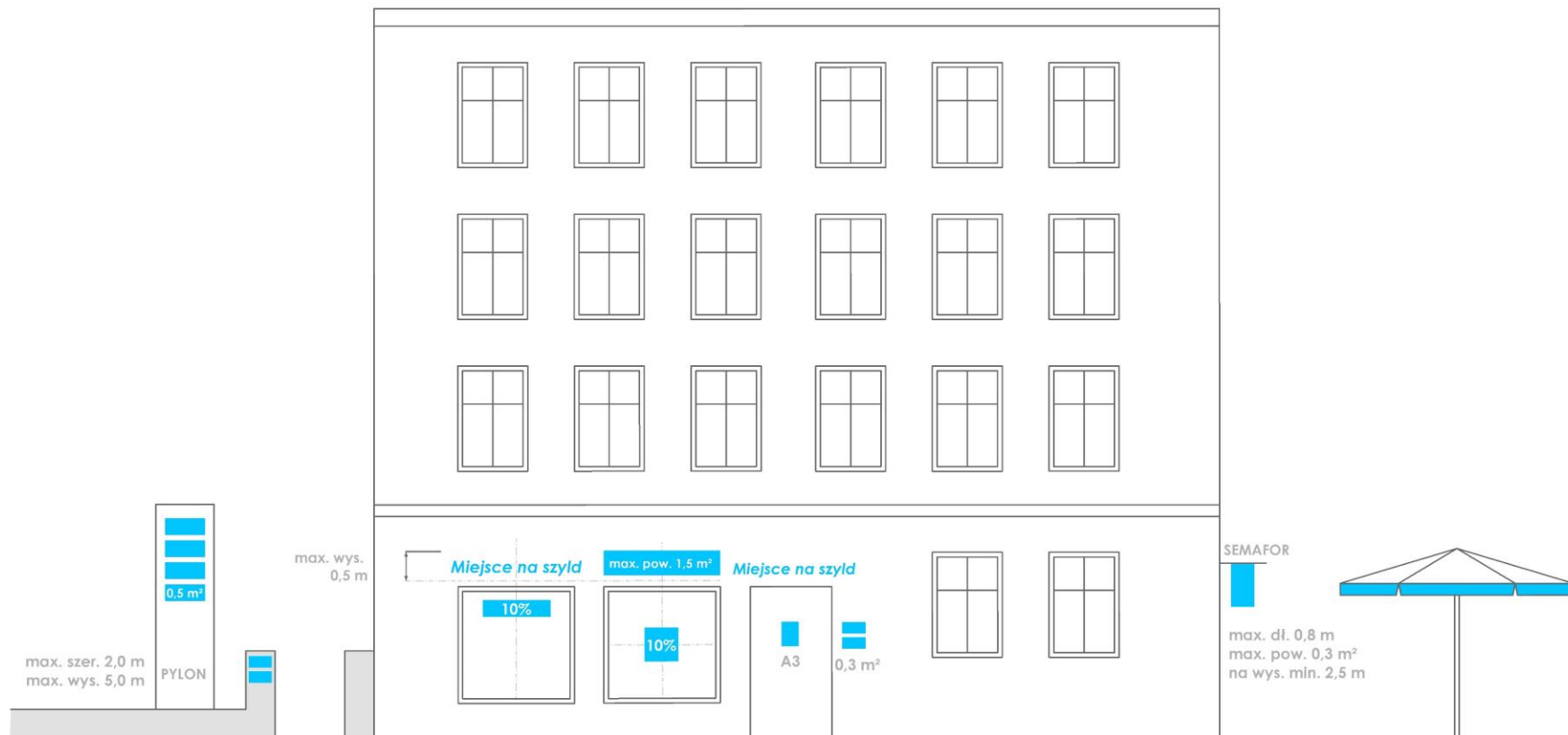
TABLICE REKLAMOWE UMIESZCZONE NA RUSZTOWANIU

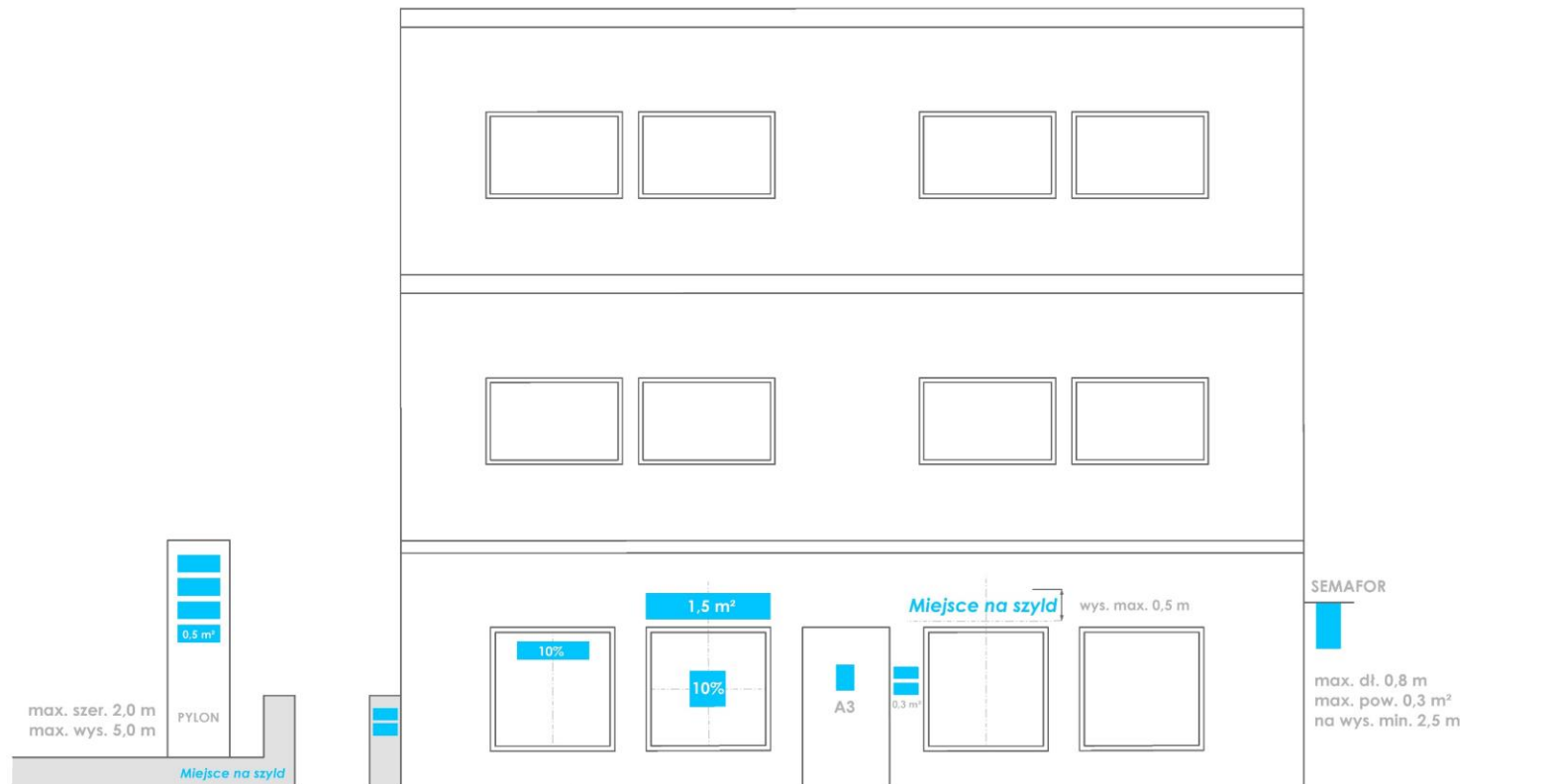
- NA CZAS TRWANIA ROBÓT REMONTOWYCH LUB BUDOWLANYCH, JEDNAK NIE DŁUŻEJ NIŻ 6 MIESIĘCY OD DNIA ROZPOCZĘCIA TYCH ROBÓT
- KOLEJNĄ REKLAMĘ DOPUSZCZA SIĘ PO UPŁYWIE MINIMUM 5 LAT OD DNIA USUNIĘCIA POPRZEDNIEJ
- NIE USTALA SIĘ MAKSYMALNEJ POWIERZCHNI EKSPOZYCJI REKLAMY ORAZ SPOSOBU ZAGOSPODAROWANIA POZOSTAŁEJ CZĘŚCI TABLICY

OBSZAR A

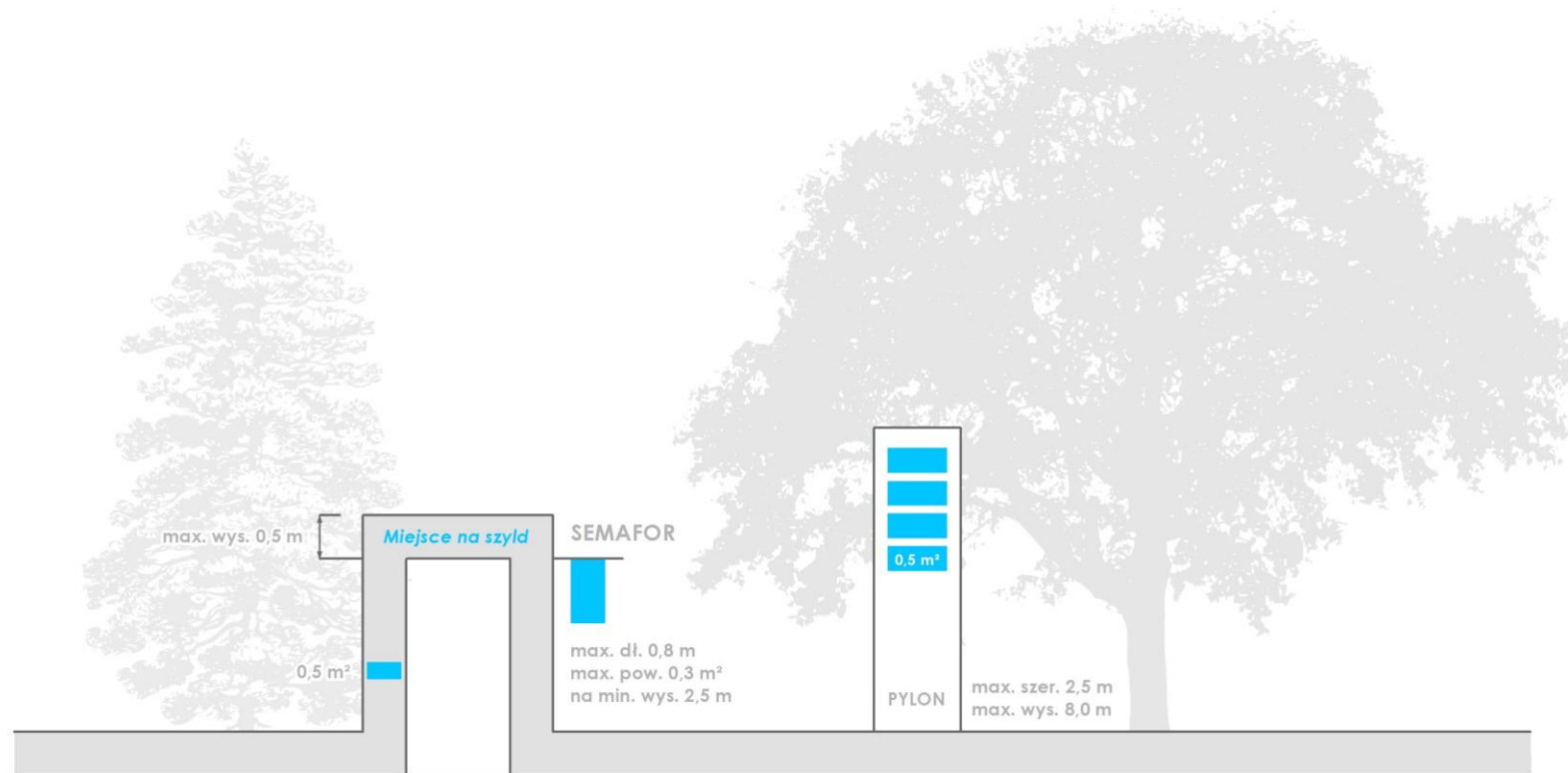


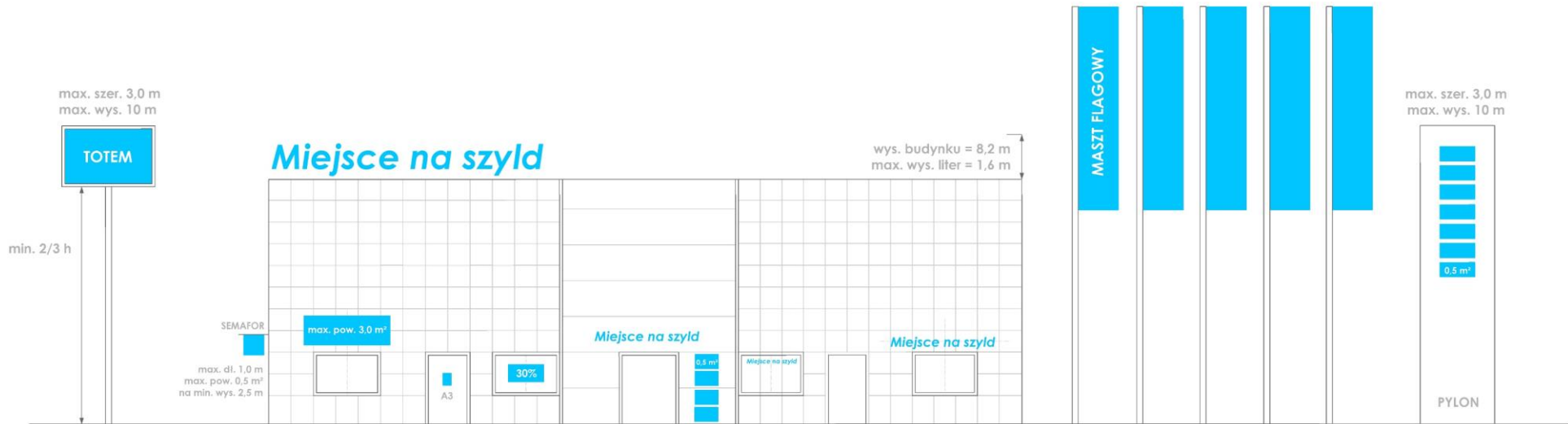
OBSZAR B











LITERY, LOGO, LOGOTYPY PRZESTRZENNE, NEONY USYTUOWANE NA DACHACH BUDYNKÓW O MAX. WYS. KONSTRUKCJI:

- 1/5 WYSOKOŚCI BUDYNKU, ALE NIE WIĘCEJ NIŻ 1,0 m – DLA BUDYNKÓW O WYSOKOŚCI DO 6 m
- 1/5 WYSOKOŚCI BUDYNKU, ALE NIE WIĘCEJ NIŻ 2,4 m – DLA BUDYNKÓW O WYSOKOŚCI DO 12 m
- 1/5 WYSOKOŚCI BUDYNKU, ALE NIE WIĘCEJ NIŻ 5,0 m – DLA BUDYNKÓW O WYSOKOŚCI DO 25 m
- 1/10 WYSOKOŚCI BUDYNKU, ALE NIE WIĘCEJ NIŻ 6,0 m – DLA BUDYNKÓW O WYSOKOŚCI POWYŻEJ 25 m

DLA MASZTÓW FLAGOWYCH:

- MAX. WYS. 14 m
- MAX. POW. 32 m²
- MAX. 5 MASZTÓW FLAGOWYCH W RZĘDZIE